

APPROCHE AUX INSTRUMENTS

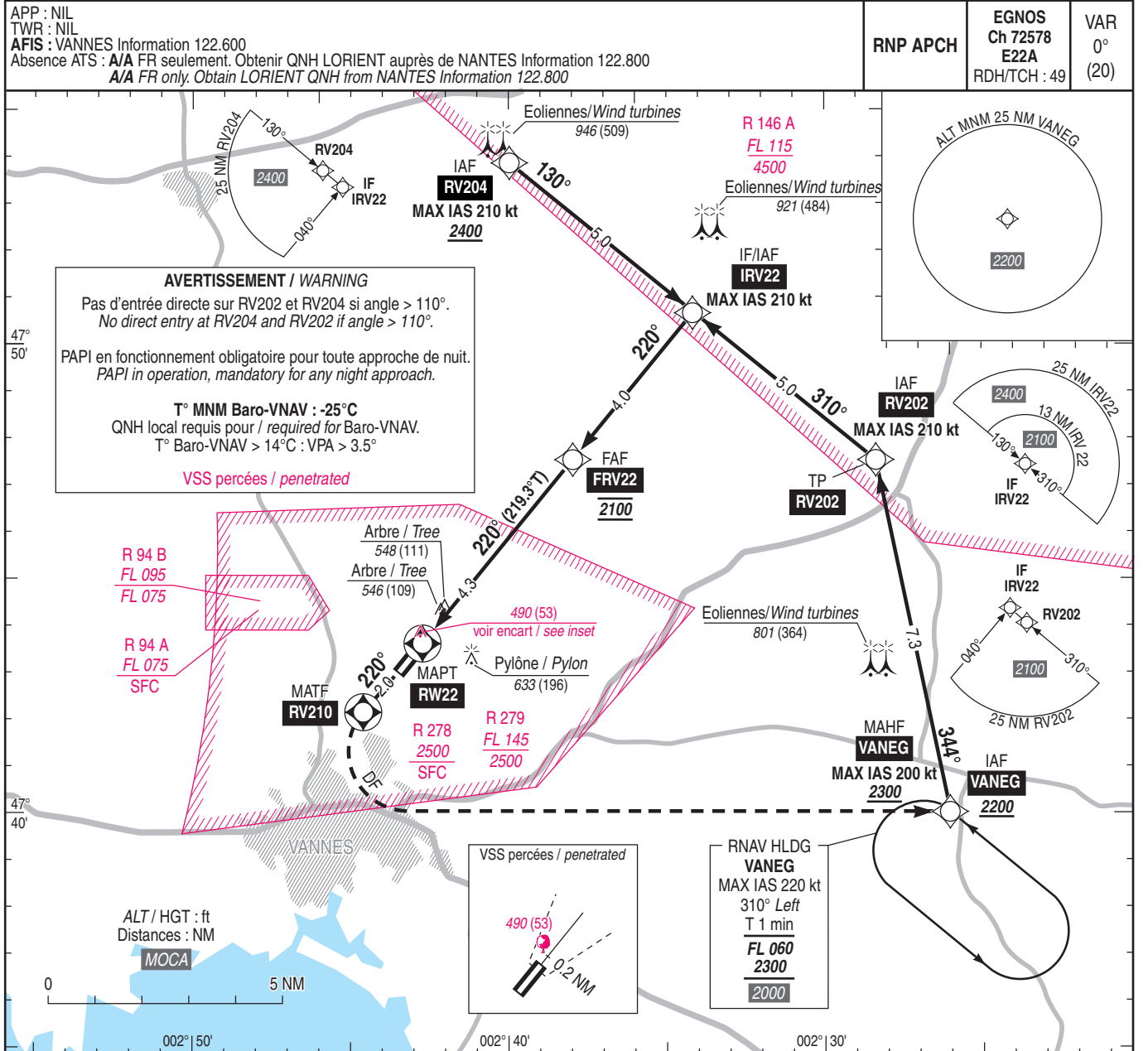
VANNES MEUCON

Instrument approach

CAT A B C

ALT AD : 440, THR : 437 (16 hPa)

RNP RWY 22



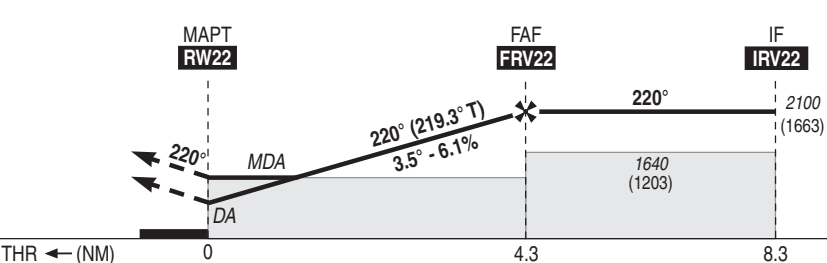
AVERTISSEMENT / WARNING
Pas d'entrée directe sur RV202 et RV204 si angle > 110°.
No direct entry at RV204 and RV202 if angle > 110°.

PAPI en fonctionnement obligatoire pour toute approche de nuit.
PAPI in operation, mandatory for any night approach.

T° MNM Baro-VNAV : -25°C
QNH local requis pour / required for Baro-VNAV.
T° Baro-VNAV > 14°C : VPA > 3.5°

VSS percées / penetrated

RNAV HLDG
VANEG
MAX IAS 220 kt
310° Left
T 1 min
FL 060
2300
2000



API : Monter vers **RV210** (RM 220°), puis tourner à **gauche** direct vers **VANEG**, en montée vers **2300** (1863) pour intégrer l'attente, **MAX IAS 200 kt**.
Monter à **1300** (863) avant d'accélérer en palier.

Missed APCH : Climb to **RV210** (MAG 220°), then turn **left** direct to **VANEG**, climbing to **2300** (1863) to enter holding, **MAX IAS 200 kt**.
Climb to **1300** (863) prior to level acceleration.

THR ← (NM) 0 4.3 8.3

MNM AD : distances verticales en pieds, RVR et VIS en mètres / vertical distances in feet, RVR and VIS in metres. REF HGT : ALT THR

CAT	LPV			LNAV-VNAV			LNAV			MVL/Circling (1)		MVL/Circling absence ATS (1)		DIST RW22					
	DA (H)	RVR	OCH	DA (H)	RVR	OCH	MDA (H)	RVR	OCH	MDA (H)	VIS	MDA (H)	VIS	NM	1	2	3	4	
A	700 (270)	1300	262	700 (270)	1300	263		1500		930 (500)	1500	1060 (620)	1500						
B	720 (280)	1300	277	720 (280)	1300	278	810 (380)	1500	373	940 (510)	1600	1070 (630)	1600						
C	730 (290)	1400	287	730 (290)	1400	288		1700		1040 (610)	2400	1170 (730)	2400						

Observations/Remarks : Panne de guidage GNSS lors de l'approche / Loss of GNSS guidance during approach : voir/see AIP ENR 1.5.
(1) MVL interdites au Nord de la piste / Circling prohibited North of RWY.

FAF - RW22	4.3 NM	70 kt 3 min 43	85 kt 3 min 04	100 kt 2 min 36	115 kt 2 min 16	130 kt 2 min 00	145 kt 1 min 48	160 kt 1 min 38
VSP (ft/min)		435	525	620	710	805	900	990