

APPROCHE AUX INSTRUMENTS

VANNES MEUCON

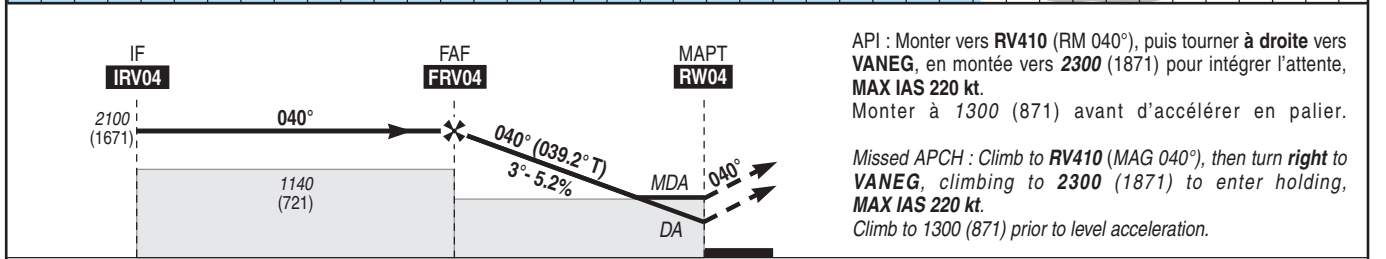
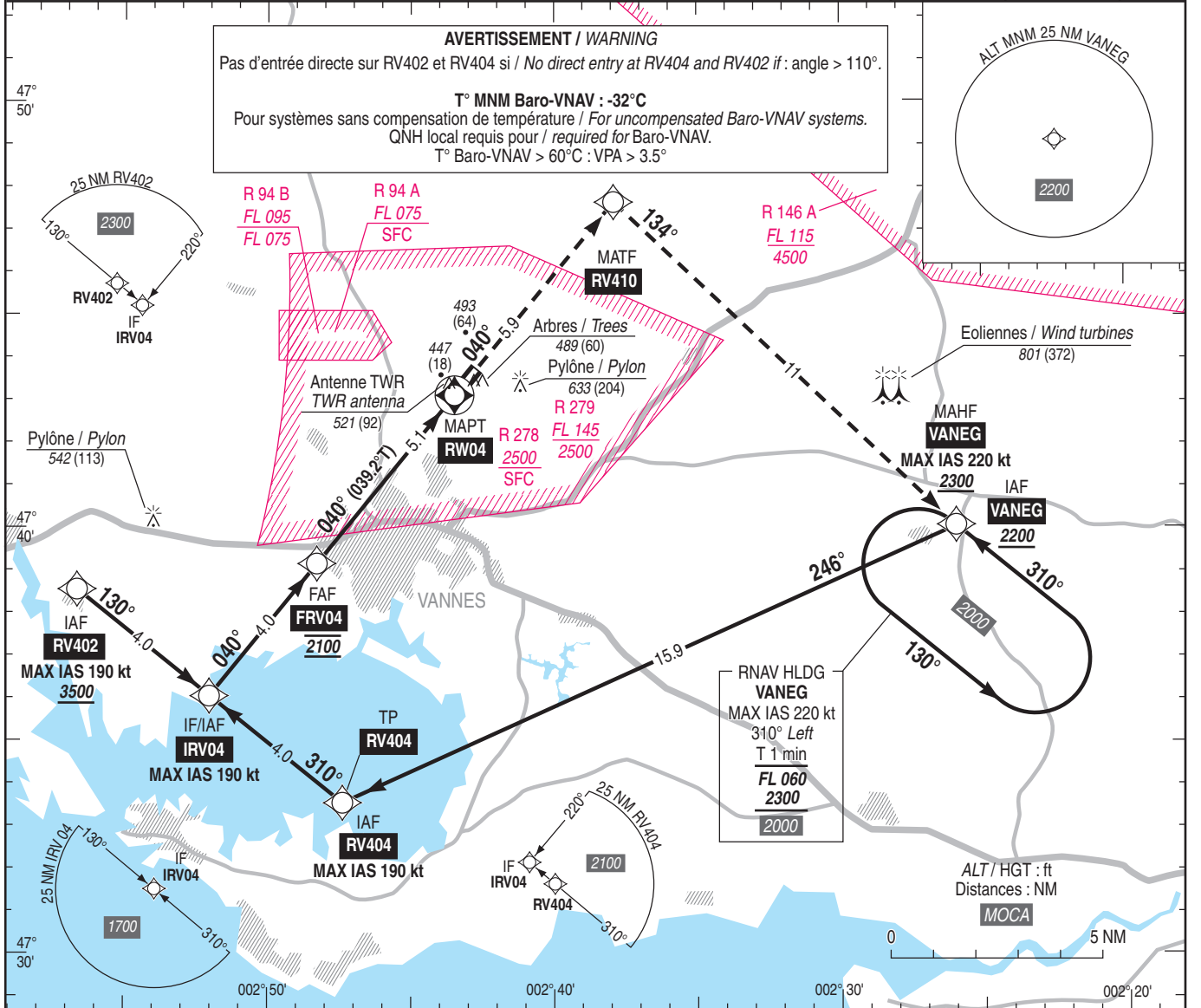
Instrument approach

CAT A B C

ALT AD : 440, THR : 429 (16 hPa)

RNP RWY 04

APP : NIL TWR : NIL AFIS : VANNES Information 122.600 Absence ATS : A/A FR seulement. Obtenir QNH LORIENT auprès de NANTES Information 122.800 A/A FR only. Obtain LORIENT QNH from NANTES Information 122.800	RNP APCH	EGNOS Ch 83425 E04A RDH : 49	VAR 0° (20)
--	-----------------	--	--------------------------



API : Monter vers **RV410** (RM 040°), puis tourner à **droite** vers **VANEG**, en montée vers **2300** (1871) pour intégrer l'attente, **MAX IAS 220 kt**.
Monter à **1300** (871) avant d'accélérer en palier.

Missed APCH : Climb to **RV410** (MAG 040°), then turn **right** to **VANEG**, climbing to **2300** (1871) to enter holding, **MAX IAS 220 kt**.
Climb to **1300** (871) prior to level acceleration.

MNM AD : distances verticales en pieds, RVR et VIS en mètres / vertical distances in feet, RVR and VIS in metres. REF HGT : ALT THR

CAT	LPV			LNAV-VNAV			LNAV			MVL / Circling (1)		MVL / Circling absence ATS (1)		DIST RW04					
	DA (H)	RVR	OCH	DA (H)	VIS	OCH	MDA (H)	VIS	OCH	MDA (H)	VIS	MDA (H)	VIS	NM	5	4	3	2	1
A			193	680 (250)	1300	248				930 (500)	1500	1060 (630)	1500	ALT (HGT)	2070 (1641)	1750 (1321)	1430 (1001)	1120 (691)	800 (371)
B	680 (250)	1300	206	690 (260)	1300	260	780 (350)	1600	346	940 (520)	1600	1070 (640)	1600						
C			214	710 (280)	1300	280				1040 (620)	2400	1170 (740)	2400						

Observations/Remarks : Panne de guidage GNSS lors de l'approche / Loss of GNSS guidance during approach : voir/see AIP ENR 1.5.
(1) MVL interdites au Nord de la piste / Circling prohibited North of RWY.

FAF - RW04	5.1 NM	70 kt	85 kt	100 kt	115 kt	130 kt	160 kt
VSP (ft/min)		370	450	530	610	685	845