

**APPROCHE AUX INSTRUMENTS**

**SAINT BRIEUC ARMOR**

Instrument approach

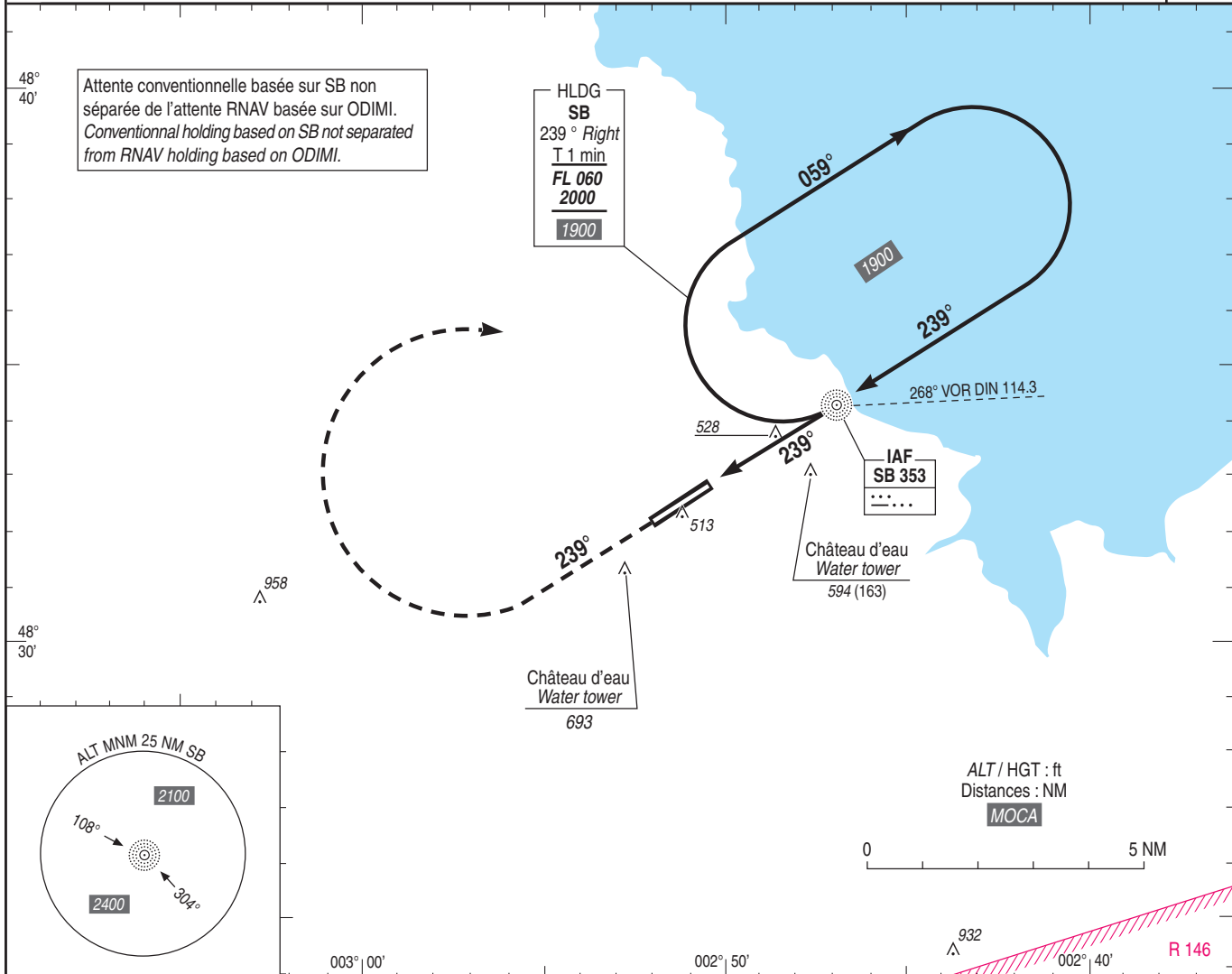
CAT A B C

ALT AD : 452, THR : 431 (16 hPa)

NDB RWY 24

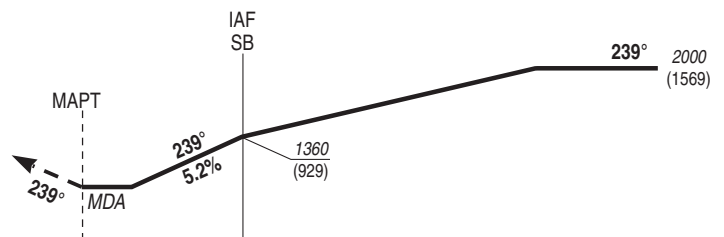
APP : RENNES Approche / Approach : 126.950  
 AFIS : SAINT BRIEUC Information : 118.450  
 Absence ATS : A/A FR seulement. Obtenir le QNH de RENNES auprès de l'ATIS RENNES 136.405  
 A/A FR only. Obtain RENNES QNH from RENNES ATIS 136.405

VAR  
1°W  
(20)



API : Monter au QDR 239° de SB (RM 239°). A 1000 (569), tourner à droite vers SB en montée vers 2000 (1569). Ne pas tourner avant le MAPT. Monter à 1600 (1169) avant d'accélérer en palier.

Missed APCH : climb QDR 239° SB (MAG 239°). At 1000 (569), turn right to SB climbing up to 2000 (1569). Do not turn before MAPT. Climb up to 1600 (1169) prior to level acceleration.



THR ← (NM) 0.6 2.8 REF HGT : ALT THR

MNM AD : distances verticales en pieds, RVR et VIS en mètres / vertical distances in feet, RVR and VIS in metres.

CAT	NDB			MVL / Circling (1)		MVL / Circling (1) absence ATS HJ seulement/only	
	MDA (H)	RVR	OCH	MDA (H)	VIS	MDA (H)	VIS
A				1120 (690)	1500	1360 (930)	1500
B	840 (410)	1500	409	1150 (720)	1600	1390 (960)	1600
C				1250 (820)	2400	1490 (1060)	2400

Observations/Remarks : (1) MVL au Nord de la piste cause environnement / Due to environment : Circling North of RWY. PCL O/R hors HOR ATS / PCL O/R outside ATS SKED.

		70 kt	85 kt	100 kt	115 kt	130 kt	145 kt	160 kt
NDB - MAPT	2.2 NM	1 min 53	1 min 33	1 min 19	1 min 09	1 min 01	0 min 55	0 min 50
NDB - THR	2.8 NM	2 min 23	1 min 58	1 min 40	1 min 27	1 min 17	1 min 09	1 min 02
VSP (ft/min)		370	450	530	610	690	770	850