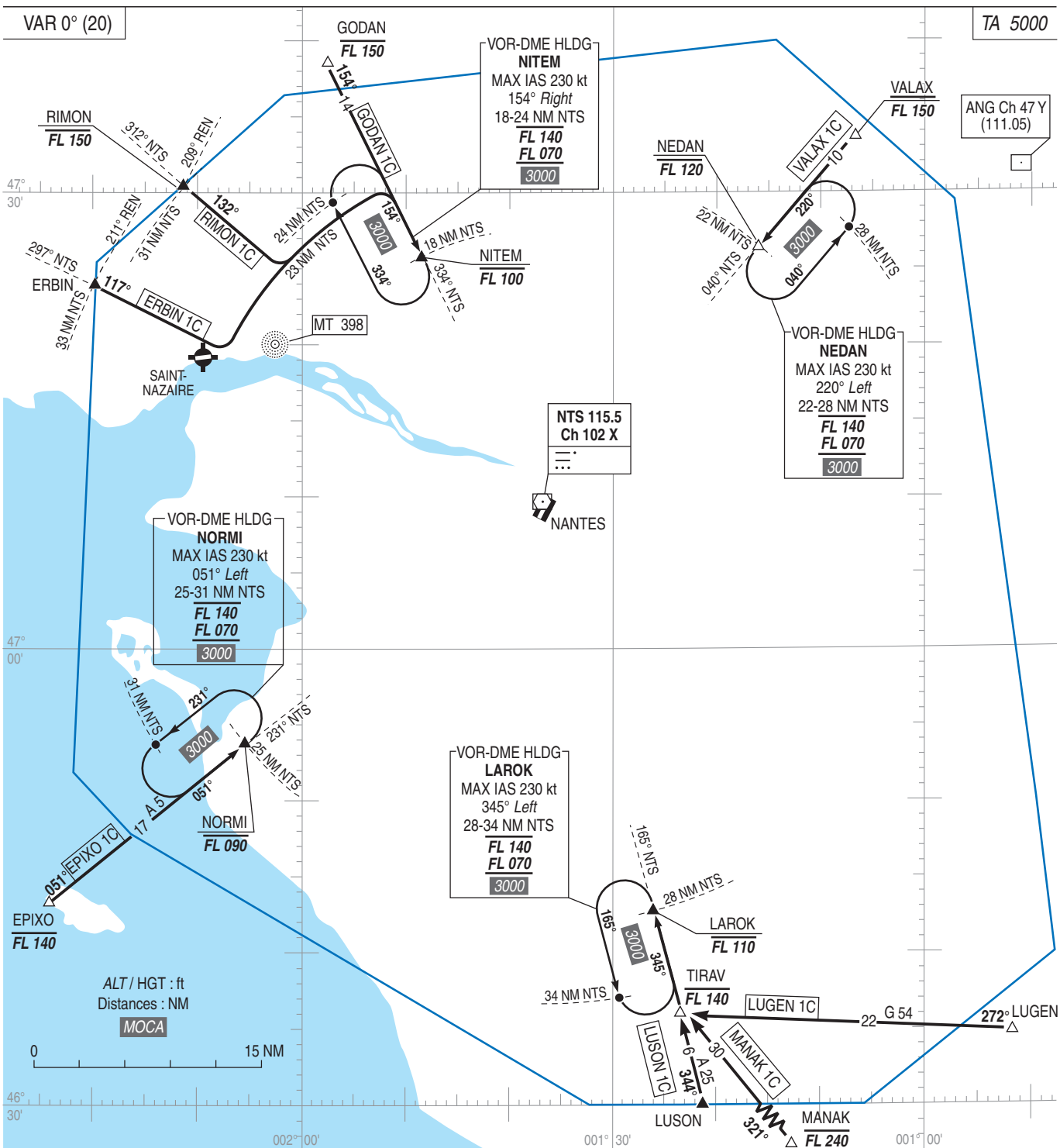


NANTES ATLANTIQUE
STAR CONV RWY 03
(Protégées pour / Protected for CAT A, B, C, D)

FREQ : voir / see AD 2 LFRS COM 01



PANNE DE RADIOCOMMUNICATION

- Le pilote a connaissance de la piste en service : appliquer la procédure décrite dans la réglementation nationale.
- Le pilote n'a pas connaissance de la piste en service : appliquer la procédure décrite dans la réglementation nationale et suivre la procédure d'atterrissage publiée pour la RWY 03 (éventuellement suivie de MVL si le vent déterminé par le pilote indique que la RWY 21 est en service).

PANNE DE RADIOCOMMUNICATION SUIVIE D'UNE API

- Appliquer la procédure d'API décrite sur le volet IAC et effectuer une nouvelle procédure d'approche.
- Lorsqu'une seconde tentative est suivie d'une nouvelle API, appliquer la procédure décrite sur le volet IAC, puis dégager la TMA à 3000 AMSL et rechercher les conditions VMC.

RADIOCOMMUNICATION FAILURE

- Pilot knows the RWY in use : apply the procedure as described in the National Regulation.
- Pilot doesn't know the RWY in use : apply the procedure as described in the National Regulation and follow landing procedure published for RWY 03 (possibly followed by a Circling if the wind determined by the pilot indicates the RWY 21 is in use).

RADIOCOMMUNICATION FAILURE FOLLOWED BY A MISSED APCH

- Apply the missed APCH procedure as described in IAC and perform a new APCH procedure.
- If the second attempt is followed by a new missed APCH, apply the procedure as described in IAC then leave the TMA at 3000 AMSL and seek VMC.