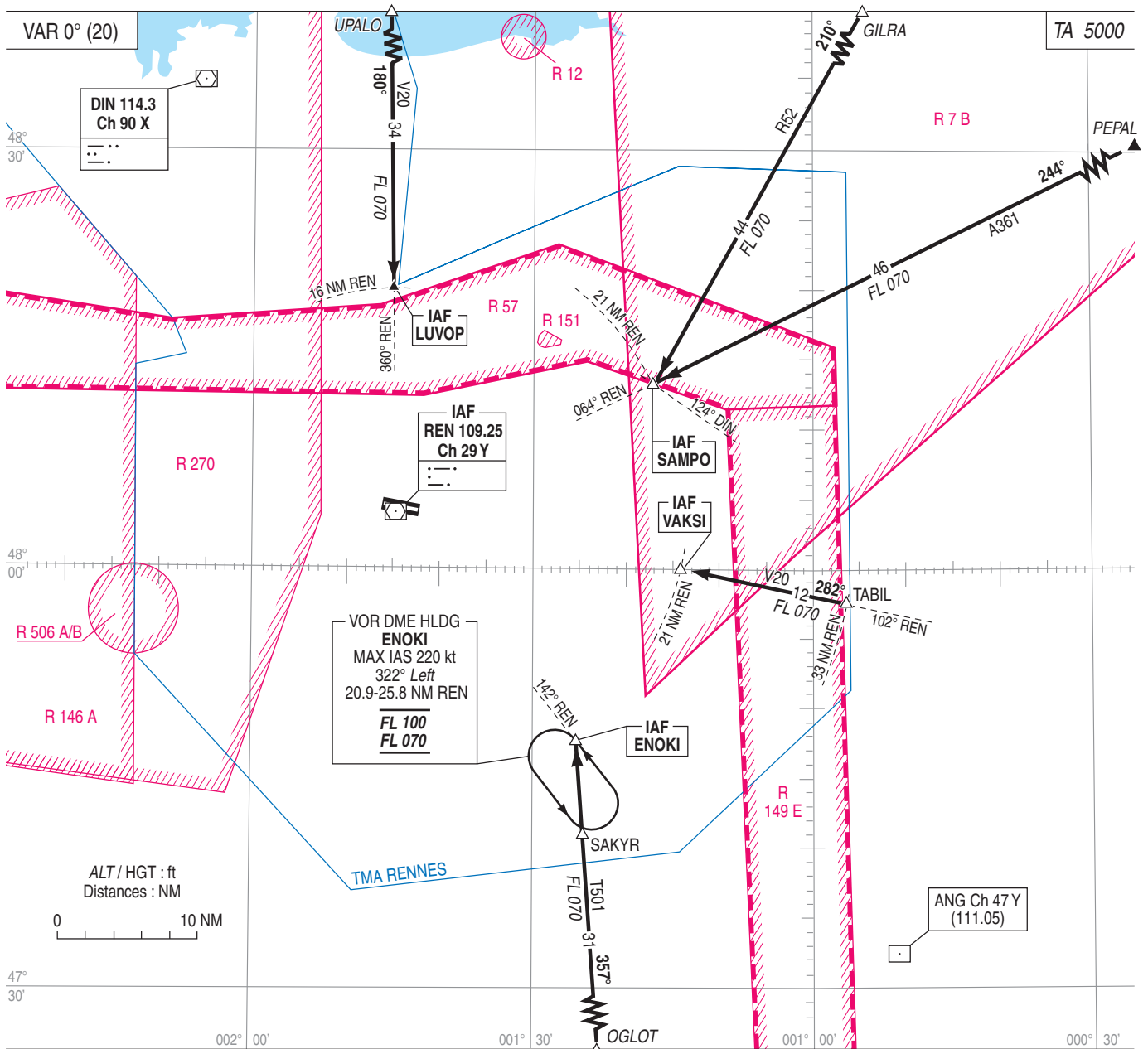


**RENNES SAINT JACQUES
STAR CONV RWY ALL**
(Protégées pour / Protected for CAT A, B, C, D)

FREQ : voir / see AD 2 LFRN COM 01



PANNE DE RADIOCOMMUNICATION

- Le pilote a connaissance de la piste en service : appliquer la procédure décrite dans la réglementation nationale.
- Le pilote n'a pas connaissance de la piste en service : appliquer la procédure décrite dans la réglementation nationale et suivre la procédure d'atterrissage publiée pour la RWY 28 (éventuellement suivie de MVL si le vent déterminé par le pilote indique que la RWY 10 est en service).

PANNE DE RADIOCOMMUNICATION SUIVIE D'UNE API

- Appliquer la procédure d'API décrite sur le volet IAC pour effectuer une nouvelle procédure d'approche.
- Lorsqu'une seconde tentative est suivie d'une nouvelle API, appliquer la procédure décrite sur le volet IAC, puis dégager la TMA à 3000 ft AMSL et rechercher les conditions VMC.

RADIOCOMMUNICATION FAILURE

- Pilot-in-command knows the RWY in use : comply with the procedure described in the national regulation.
- Pilot-in-command does not know the RWY in use : comply with the procedure described in the national regulation and follow the landing procedure published for RWY 28 (possibly followed by a circling if the wind calculated by the captain indicates RWY 10 is in use).

RADIOCOMMUNICATION FAILURE FOLLOWED BY A MISSED APPROACH

- Comply with the missed approach procedure described on IAC to perform a new APCH procedure.
- When a second attempt results in a further missed approach, comply with the procedure described on IAC chart, then vacate the TMA at 3000 ft AMSL, and seek VMC.