

APPROCHE AUX INSTRUMENTS

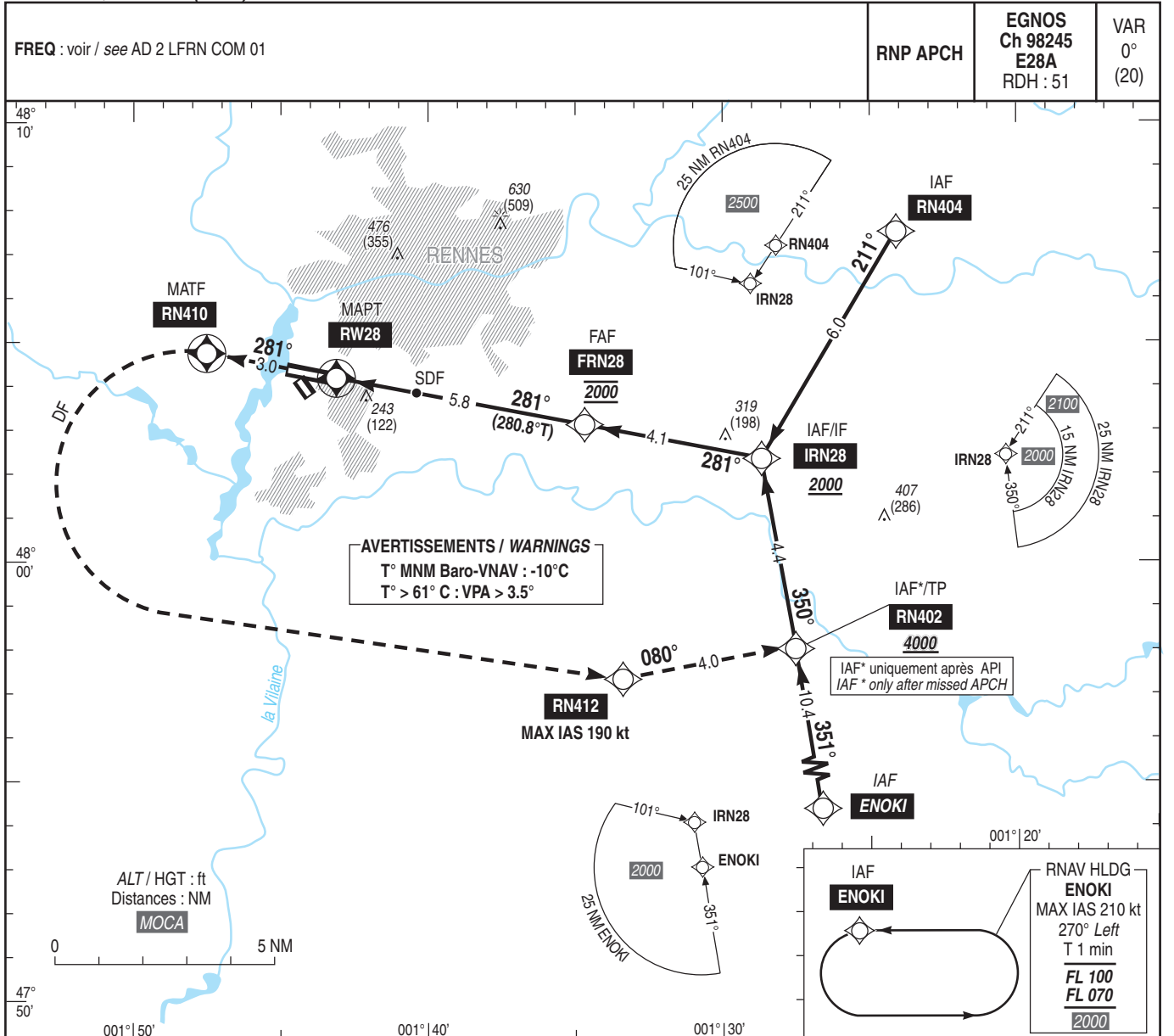
RENNES SAINT JACQUES

Instrument approach

CAT A B C D

ALT AD : 124, THR : 121 (5 hPa)

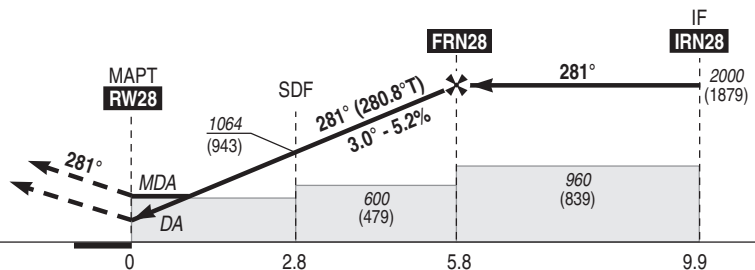
RNP RWY 28



TA : 5000

API : Monter dans l'axe vers **RN410** MAX IAS 190 kt.
A **RN410**, tourner à gauche en montée vers 4000 (3879)
pour rejoindre directement **RN412** puis rejoindre **RN402**
Monter à 1300 (1179) avant d'accélérer en palier.

Missed APCH : Climb straight ahead to **RN410** MAX IAS 190 kt.
At **RN410**, turn left up to 4000 (3879) to join directly **RN412**
and then join **RN402**.
Climb to 1300 (1179) prior to level acceleration.



THR ← (NM)

MNM AD : distances verticales en pieds, RVR et VIS en mètres / vertical distances in feet, RVR and VIS in metres.

REF HGT : ALT THR

CAT	LPV			LNAV-VNAV			LNAV			MVL / Circling		DIST RW28
	DA (H)	RVR	OCH	DA (H)	RVR	OCH	MDA (H)	RVR	OCH	MDA (H)	VIS	
A	370 (250)		230							720 (600)	1500	NM 5 4 3 2 ALT 1770 1450 1130 810 (HGT) (1649) (1329) (1009) (689)
B	370 (250)	750	240	500 (380)	1000	372	520 (400)	1100	396	780 (660)	1600	
C	370 (250)		250							870 (750)	2400	
D	380 (260)		260							1040 (920)	3600	

Observations/Remarks : Perte de guidage GNSS durant l'approche / Loss of GNSS guidance during approach : voir/see AIP ENR 1.5

FAF - RW28	5.8 NM	70 kt	90 kt	100 kt	110 kt	120 kt	130 kt	160 kt	185 kt
VSP (ft/min)		4 min 56	3 min 50	3 min 27	3 min 08	2 min 53	2 min 39	2 min 09	1 min 52
		370	480	530	580	640	690	850	980