

APPROCHE AUX INSTRUMENTS

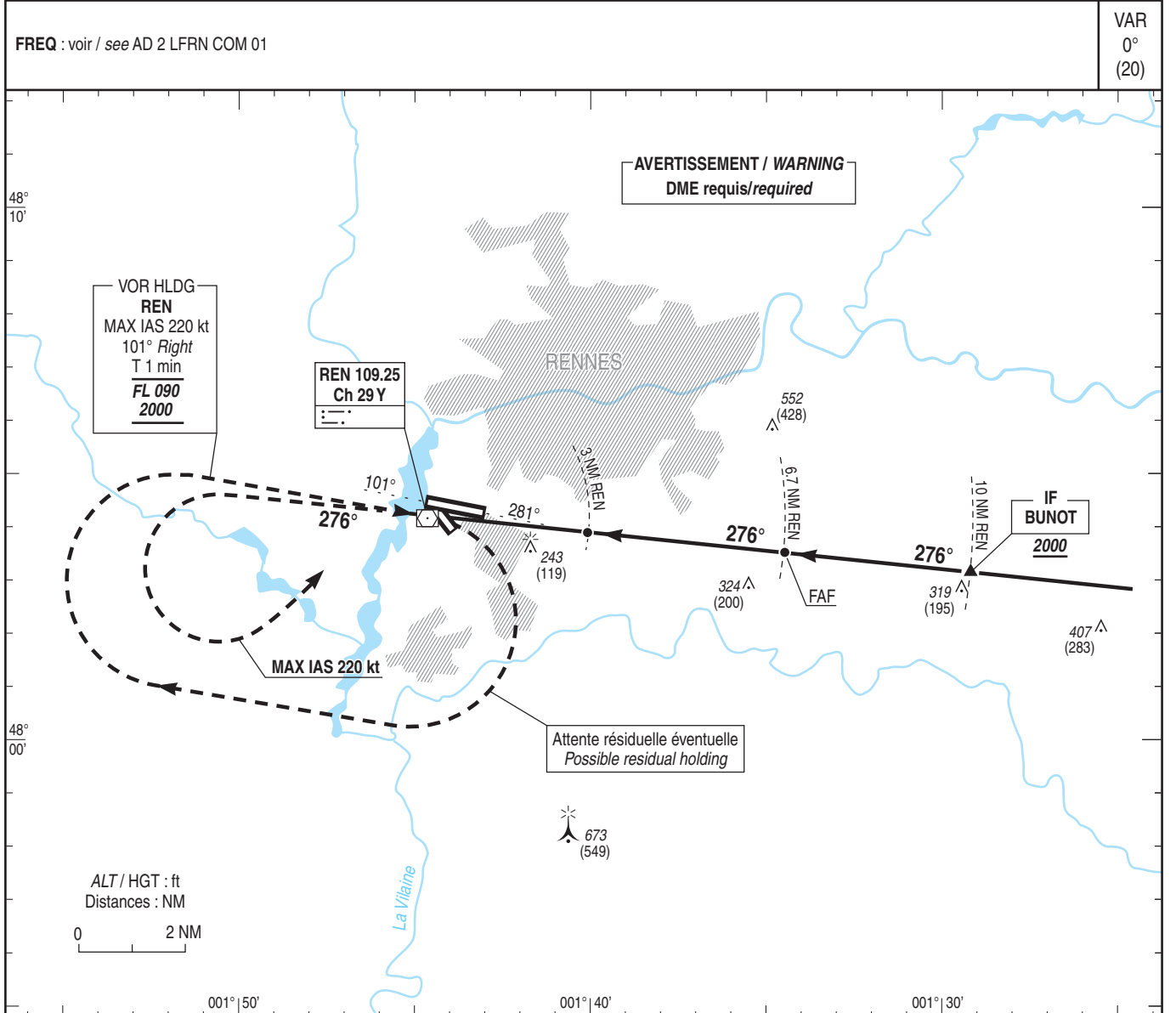
RENNES SAINT JACQUES

Instrument approach

CAT A B C D

ALT AD : 124 (5 hPa), THR : 121

FNA VOR RWY 28



TA : 5000

API : Monter **RM 276°** (RDL 276° REN). A **1000** (876), tourner à gauche vers **REN** en montée vers **2000** (1876), **MAX IAS 220 kt**. Monter vers **4000** (3876) dans l'attente ou suivre l'instruction du CTL. **Ne pas tourner avant le MAPT**. Monter à **1300** (1176) avant d'accélérer en palier.

Missed APCH : Climb **MAG 276°** (RDL 276° REN). At **1000** (876), turn left to **REN** up to **2000** (1876), **MAX IAS 220 kt**. Climb to **4000** (3876) in holding pattern or follow the ATC clearance. **Do not turn before MAPT**. Climb to **1300** (1176) prior to level acceleration.

THR ← (NM)	0.6	2.1	5.8	9.1
DME REN ← (NM)	1.5	3.0	6.7	10.0

MNM AD : distances verticales en pieds, RVR et VIS en mètres / vertical distances in feet, RVR and VIS in metres. REF HGT : ALT AD

CAT	VOR			MVL/Circling		AMDT 07/23 CHG : MNM MVL CAT D, normalisation.										
	MDA (H)	RVR	OCH	MDA (H)	VIS	DME REN										
A	530 (410)	1200	406	720 (590)	1500	NM	2	3	4	5	90 kt	100 kt	120 kt	140 kt	160 kt	190 kt
B				780 (650)	1600	ALT	520	830	1150	1470	3 min 27	3 min 07	2 min 36	2 min 14	1 min 57	1 min 39
C				870 (750)	2400	(HGT)	(396)	(706)	(1026)	(1346)	3 min 48	3 min 25	2 min 51	2 min 27	2 min 08	1 min 48
D				1040 (920)	3600											
FAF - MAPT									70 kt	90 kt	100 kt	120 kt	140 kt	160 kt	190 kt	
FAF - THR	5.2 NM			4 min 27		3 min 28			480	530	640	740	850	1010		
VSP (ft/min)	5.8 NM			4 min 53		3 min 48										