

APPROCHE AUX INSTRUMENTS

CAEN CARPIQUET

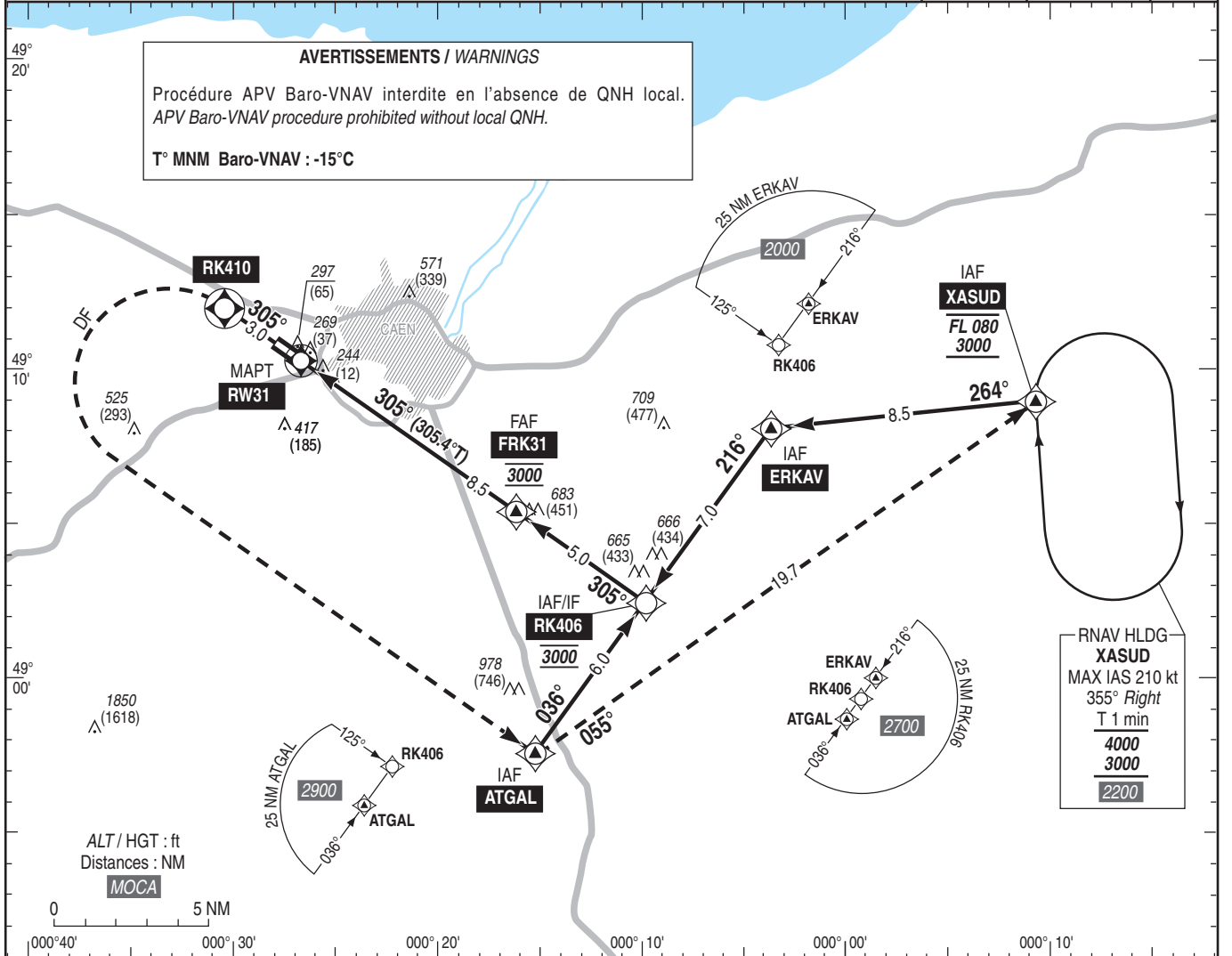
Instrument approach

CAT A B C D

ALT AD : 256, THR : 232 (9 hPa)

RNP RWY 31

FREQ : voir/see AD 2 LFRK COM 01	RNP APCH	EGNOS Ch 53228 E31A RDH/TCH : 50	VAR 0° (2020)
Absence ATS : A/A FR seulement. Obtenir le QNH local sur STAP ou obtenir le QNH de RENNES auprès de RENNES APP. <i>A/A FR only. Obtain local QNH on STAP or obtain RENNES QNH from RENNES APP.</i>			



THR ← (NM) 0 3.5 8.5 13.5

MNM AD : distances verticales en pieds, RVR et VIS en mètres / vertical distances in feet, RVR and VIS in metres. REF HGT : ALT THR

CAT	LPV			LNAV-VNAV			LNAV			MVL / Circling (1)		MVL / Circling (1)		DIST RW31
	DA (H)	RVR	OCH	DA (H)	RVR	OCH	MDA (H)	RVR	OCH	MDA (H)	VIS	MDA (H)	VIS	
A	440 (200)	750	195	480 (250)	800	234				780 (550)	1500	1180 (940)	1500	NM 8 7 6 5 4 3 2 1 ALT 2830 2512 2193 1875 1556 1238 919 601 (HGT) (2598) (2280) (1961) (1643) (1324) (1006) (687) (369)
B	440 (210)	750	207	480 (250)	800	244				870 (640)	1600	1260 (1030)	1600	
C	450 (220)	800	215	490 (260)	800	254	590 (360)	1200	353	970 (740)	2400	1360 (1130)	2400	
D	460 (230)	800	226	500 (270)	900	263				990 (760)	3600	1380 (1150)	3600	

Observations/Remarks : (1) MVL interdites au Nord de la piste / Circling prohibited North of RWY.
 Panne de guidage GNSS lors de l'approche / Loss of GNSS guidance during approach : voir / see AIP ENR 1.5.
 Absence ATS : MVL : HJ seulement si PCL hors service / Circling : daytime only if PCL U/S.

FAF - RW31	8.5 NM	70 kt 7 min 18	90 kt 5 min 40	110 kt 4 min 39	130 kt 3 min 56	150 kt 3 min 24	170 kt 3 min 00	190 kt 2 min 41
VSP (ft/min)		370	480	580	690	800	900	1010