

APPROCHE AUX INSTRUMENTS

CAEN CARPIQUET

Instrument approach

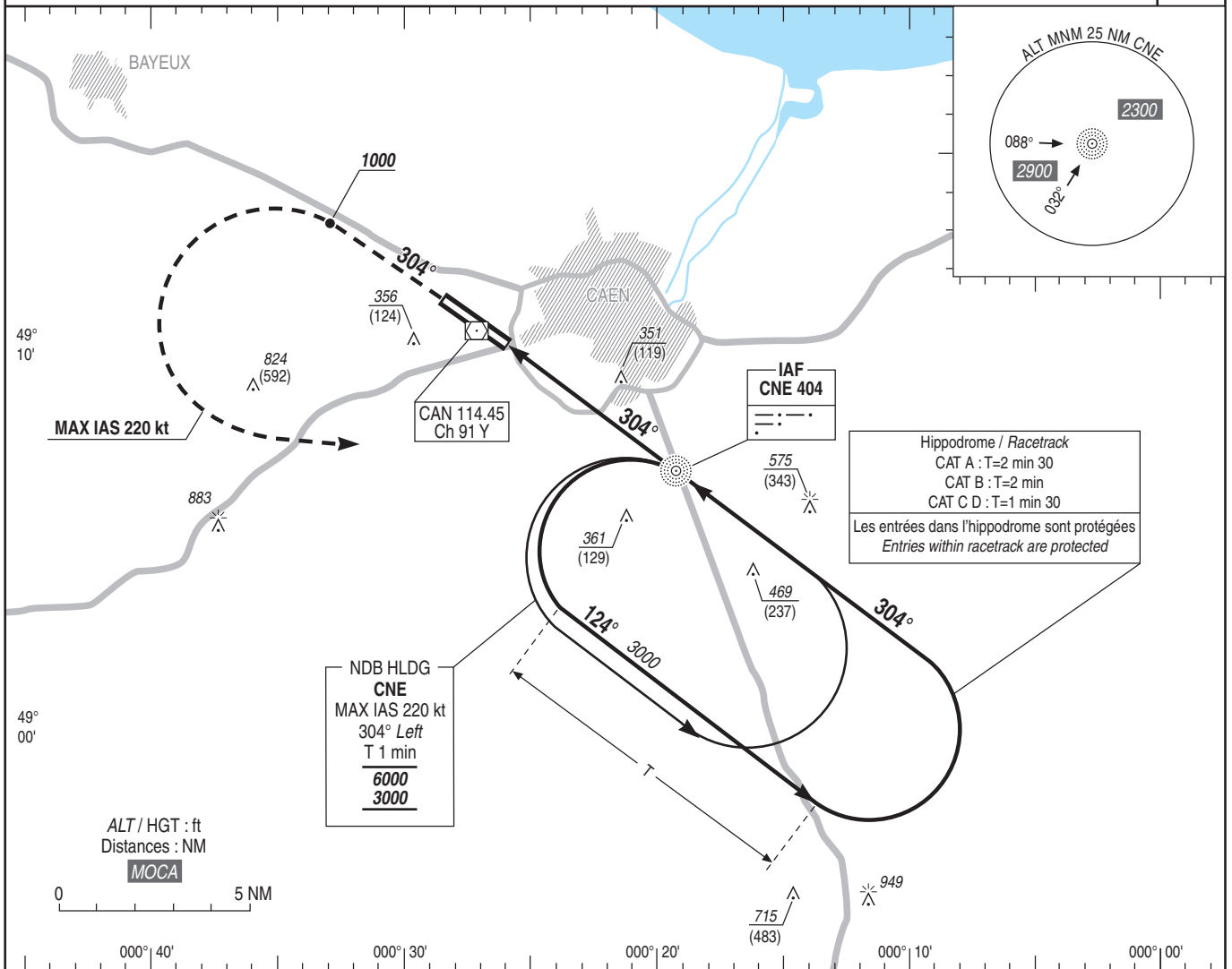
CAT A B C D

ALT AD : 256, THR : 232 (9 hPa)

NDB RWY 31

FREQ : voir/see AD 2 LFRK COM 01
Absence ATS : A/A FR seulement. Obtenir le QNH local sur STAP ou obtenir le QNH de RENNES auprès de RENNES APP.
A/A FR only. Obtain local QNH on STAP or obtain RENNES QNH from RENNES APP.

VAR
0°E
(2020)



TA : 5000

API : Monter au QDR 304° de CNE (RM 304°).
A 1000 (768), tourner à gauche vers CNE en montée vers 3000 (2768).

Ne pas tourner avant le MAPT.

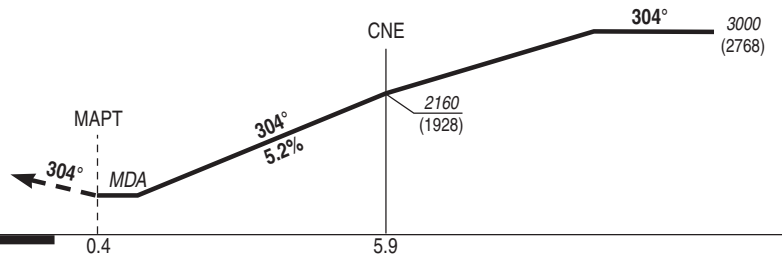
Monter à 1300 (1068) avant d'accélérer en palier.

Missed APCH : Climb QDR 304° CNE (MAG 304°).

At 1000 (768), turn left to CNE climbing up to 3000 (2768).

Do not turn before MAPT.

Climb up to 1300 (1068) prior to level acceleration.



THR ← (NM)

MNM AD : distances verticales en pieds, RVR et VIS en mètres / vertical distances in feet, RVR and VIS in metres.

REF HGT : ALT THR

CAT	NDB			MVL / Circling ⁽¹⁾		MVL / Circling ⁽¹⁾ Absence ATS sans QNH local without local QNH	
	MDA (H)	RVR	OCH	MDA (H)	VIS	MDA (H)	VIS
A				780 (550)	1500	1180 (940)	1500
B	610 (380)	1300	376	870 (640)	1600	1260 (1030)	1600
C				970 (740)	2400	1360 (1130)	2400
D				990 (760)	3600	1380 (1150)	3600

Observations / Remarks : (1) MVL interdites au Nord de la piste / Circling prohibited North of RWY.

Absence ATS : MVL : HJ seulement si PCL hors service / Circling : daytime only if PCL U/S.

FAF - MAPT	5.5 NM	70 kt 4 min 43	90 kt 3 min 40	110 kt 3 min 00	130 kt 2 min 32	150 kt 2 min 12	170 kt 1 min 56	190 kt 1 min 44
VSP (ft/min)		370	480	580	690	800	900	1010