

APPROCHE AUX INSTRUMENTS

CAEN CARPIQUET

Instrument approach

CAT A B C D

ALT AD : 256, DTHR : 231 (9 hPa)

RNP RWY 13

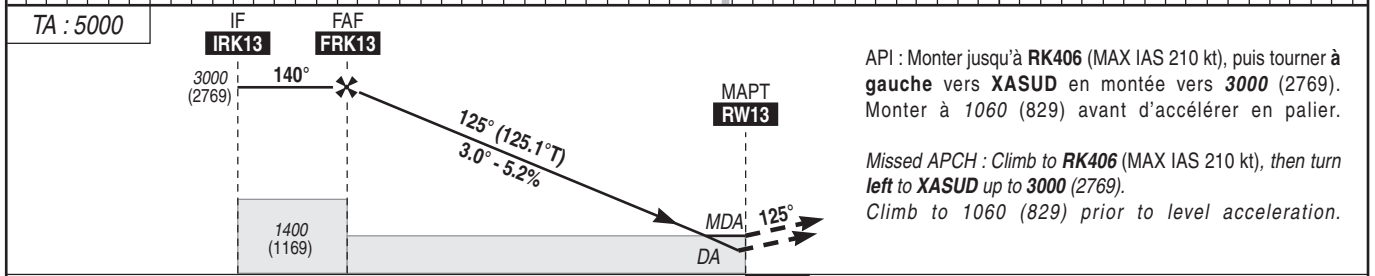
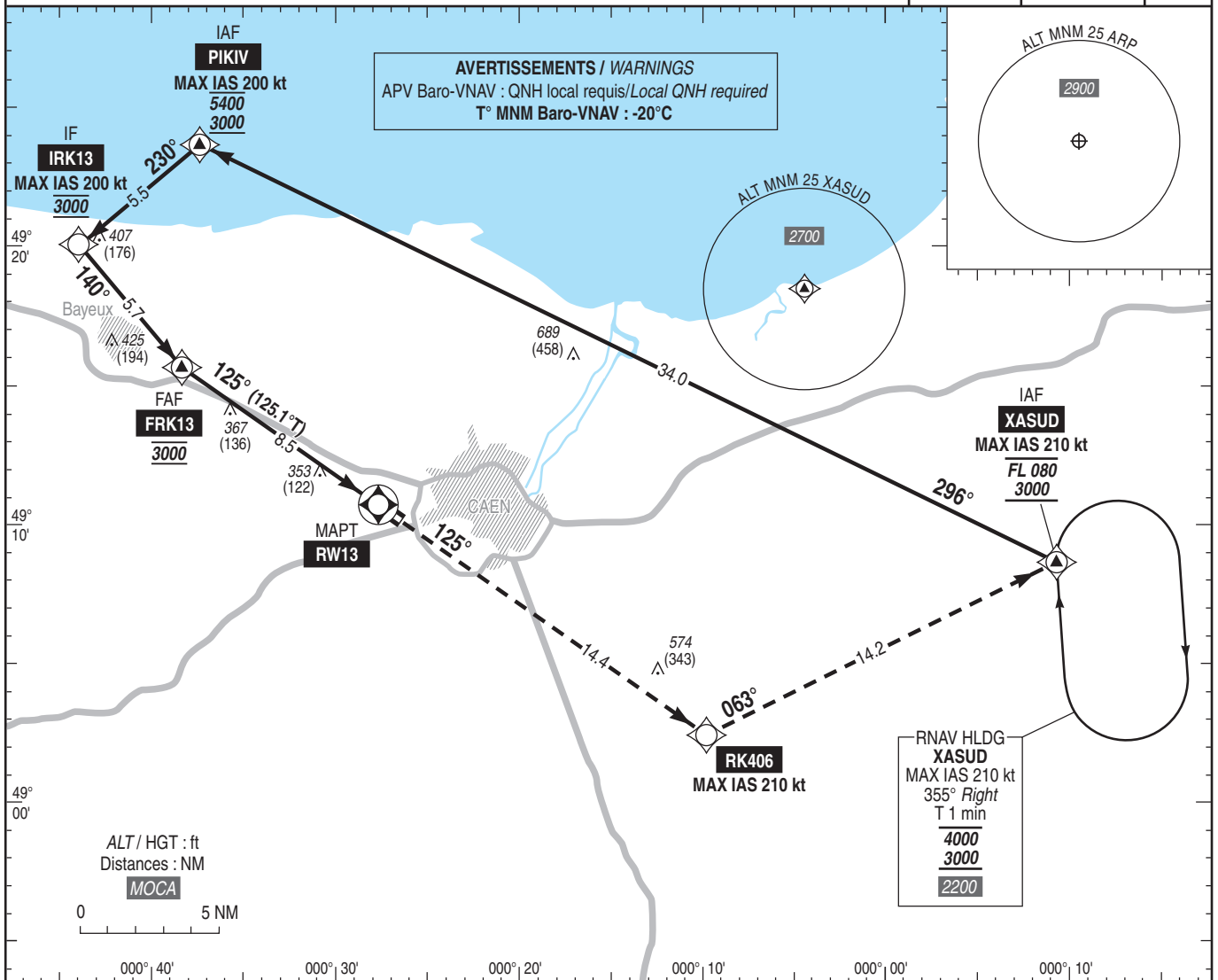
FREQ : voir/see AD 2 LFRK COM 01

Absence ATS : A/A FR seulement. Obtenir le QNH local sur STAP ou obtenir le QNH de RENNES auprès de RENNES APP.
A/A FR only. Obtain local QNH on STAP or obtain RENNES QNH from RENNES APP.

RNP APCH

RDH/TCH : 49

VAR
0°
(2020)



MNM AD : distances verticales en pieds, RVR et VIS en mètres / vertical distances in feet, RVR and VIS in metres. REF HGT : ALT DTHR

CAT	LNAV/VNAV			LNAV			MVL / Circling (1)		MVL / Circling Absence ATS sans QNH local without local QNH (1)		DIST RWY13							
	DA (H)	RVR	OCH	MDA (H)	RVR	OCH	MDA (H)	VIS	MDA (H)	VIS	NM	8	7	6	5	4	3	2
A	480 (250)	1300	245	680 (450)	1500	448	780 (550)	1500	1180 (940)	1500	2830	2510	2190	1870	1550	1240	920	
B	490 (260)	1300	258		1500		870 (640)	1600	1260 (1030)	1600	(2599)	(2279)	(1959)	(1639)	(1319)	(1009)	(689)	
C	500 (270)	1300	266		2100		970 (740)	2400	1360 (1130)	2400								
D	510 (280)	1300	276		2100		990 (760)	3600	1380 (1150)	3600								

Observations / Remarks : (1) MVL interdites au Nord de la piste / Circling prohibited North of RWY.
Panne de guidage GNSS lors de l'approche / GNSS guidance loss during approach : voir / see AIP ENR 1.5.
Absence ATS : MVL : HJ seulement si PCL hors service / Circling : daytime only if PCL U/S.

FAF - RW13	8.5 NM	70 kt	80 kt	90 kt	100 kt	110 kt	120 kt	130 kt	140 kt	150 kt	160 kt	170 kt	185 kt
VSP (ft/min)		7 min 19	6 min 24	5 min 42	5 min 07	4 min 40	4 min 16	3 min 57	3 min 40	3 min 25	3 min 12	3 min 01	2 min 46
		370	425	480	530	585	635	690	745	795	850	900	980