

APPROCHE AUX INSTRUMENTS

LA ROCHE SUR YON LES AJONCS

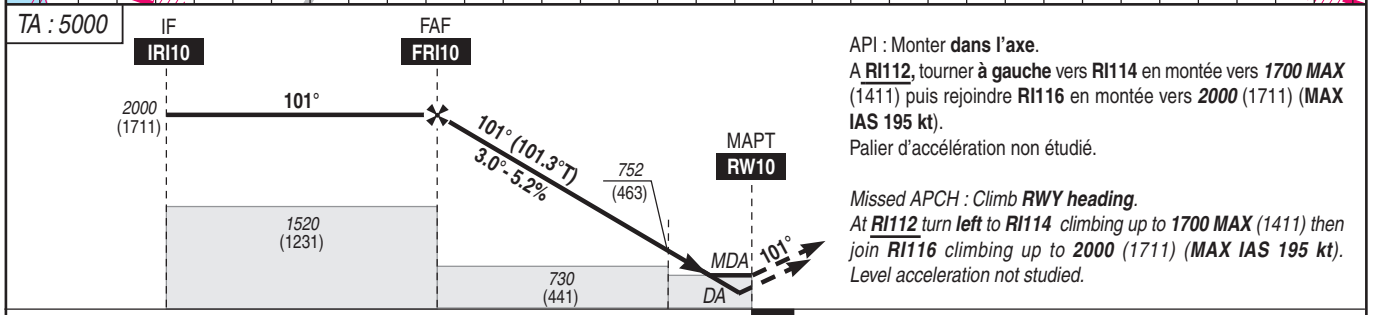
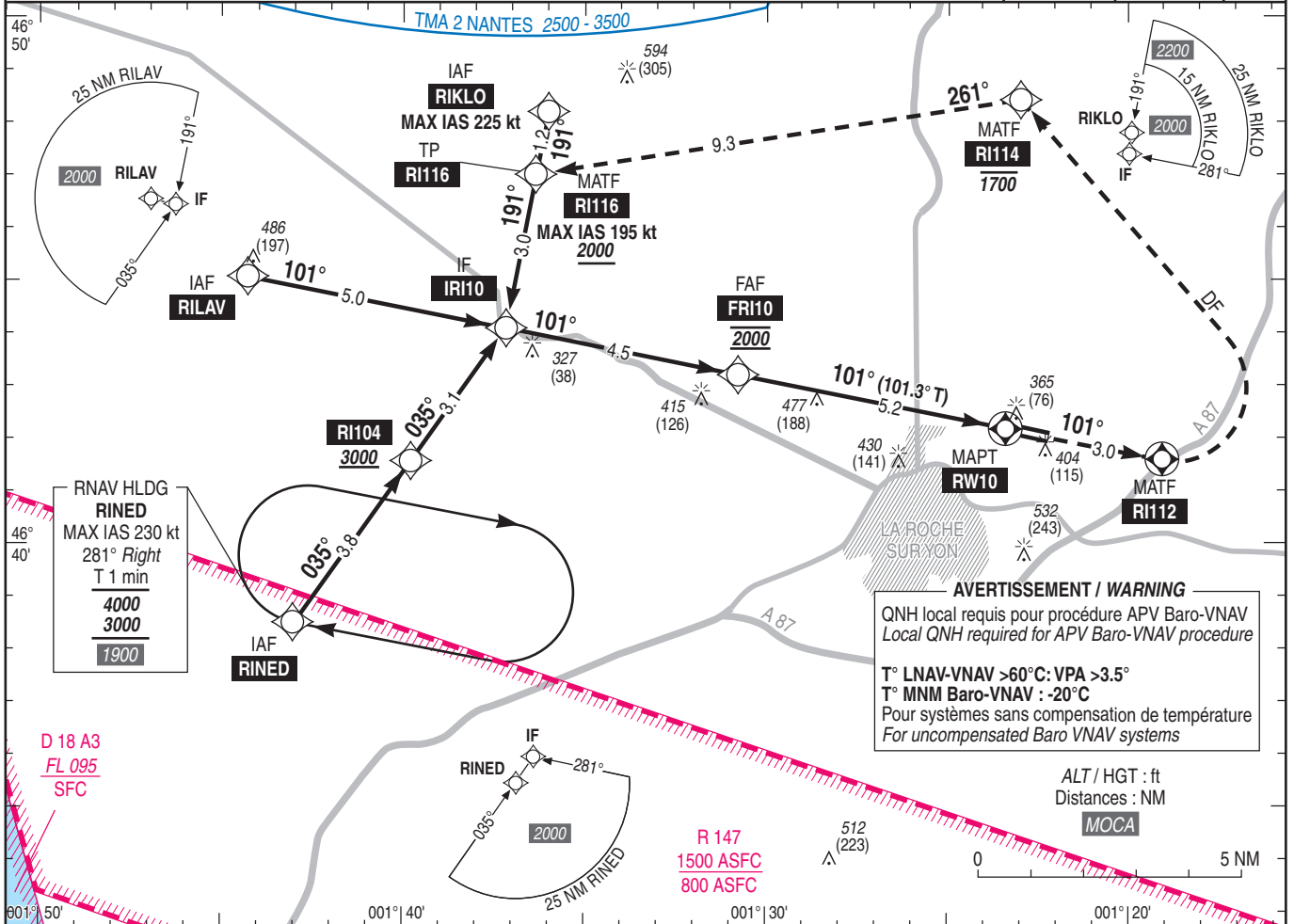
Instrument approach

CAT A B C

ALT AD : 299, THR : 289 (11 hPa)

RNP RWY 10

APP : NANTES Approche/Approach : 124.250 - 119.400 (s)	RNP APCH	EGNOS Ch 93111 E10A RDH/TCH : 49	VAR 0° (2020)
TWR : NIL			
AFIS : LA ROCHE Information 119.900 (1)			
(1) Absence ATS :			
A/A FR seulement. Obtenir le QNH de NANTES auprès de NANTES Information 130.275 - 119.400 (s) ou ATIS NANTES 126.930			
A/A FR only. Obtain NANTES QNH from NANTES Information 130.275 - 119.400 (s) or NANTES ATIS 126.930			



API : Monter dans l'axe.
A RI112, tourner à gauche vers RI114 en montée vers 1700 MAX (1411) puis rejoindre RI116 en montée vers 2000 (1711) (MAX IAS 195 kt).
Palier d'accélération non étudié.

Missed APCH : Climb RWY heading.
At RI112 turn left to RI114 climbing up to 1700 MAX (1411) then join RI116 climbing up to 2000 (1711) (MAX IAS 195 kt).
Level acceleration not studied.

MNM AD : distances verticales en pieds, RVR et VIS en mètres / vertical distances in feet, RVR and VIS in metres. REF HGT : ALT THR

CAT	LPV			LNAV-VNAV			LNAV			MVL / Circling ⁽²⁾		MVL / Circling ⁽²⁾ absence ATS		DIST RW10						
	DA (H)	RVR	OCH	DA (H)	RVR	OCH	MDA (H)	RVR	OCH	MDA (H)	VIS	MDA (H)	VIS	NM	5	4	3	2	1	
A			199	540 (250)		230		1500		750 (460)	1500	870 (580)	1500							
B	540 (250)	1300	211	540 (250)	1300	243	650 (360)	1500	354	840 (550)	1600	960 (670)	1600							
C			219	550 (260)		258		1600		940 (650)	2400	1060 (770)	2400							

Observations / Remarks : (2) Circuit RWY 28 main droite. MVL interdite RWY 28 si PAPI 28 U/S / Right hand circuit RWY 28. Circling prohibited RWY 28 if PAPI 28 U/S.
Panne de guidage GNSS lors de l'approche / Loss of GNSS guidance during approach : voir / see AIP ENR 1.5

FAF - RW10	5.22 NM	70 kt	80 kt	90 kt	100 kt	110 kt	120 kt	130 kt	140 kt	150 kt	160 kt
VSP (ft/min)		4 min 28	3 min 55	3 min 29	3 min 08	2 min 51	2 min 37	2 min 25	2 min 14	2 min 05	1 min 57
		370	420	480	530	580	640	690	740	800	850