

APPROCHE AUX INSTRUMENTS

LORIENT LANN BIHOUE

Instrument approach

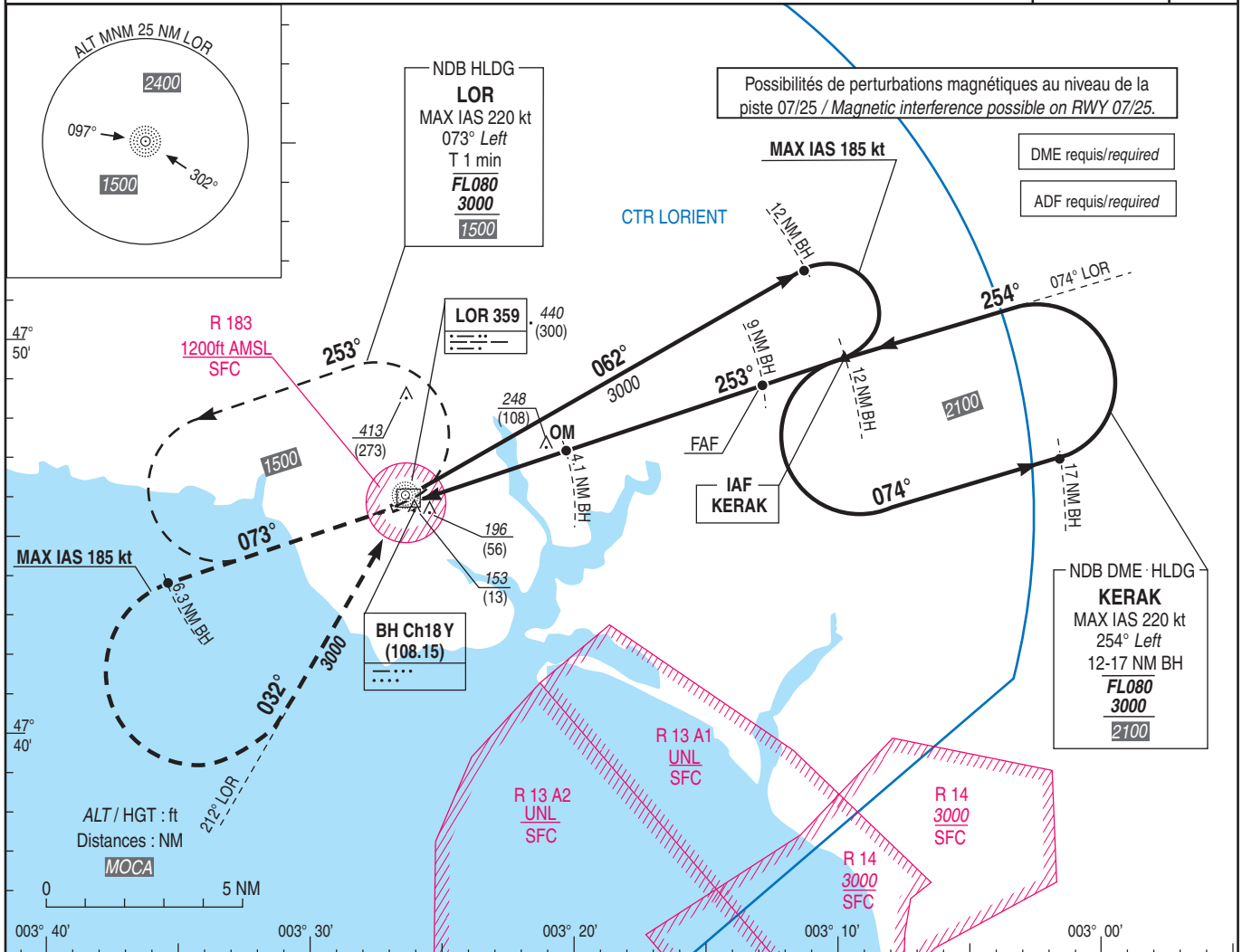
CAT A B C D

ALT AD : 159, DTHR : 140 (5hPa)

ILS ou/or LOC RWY 25

ATIS : 129.125
APP : LORIENT Approche / Approach 123.000 122.100
TWR : LORIENT Tour / Tower 122.700 119.700(S)

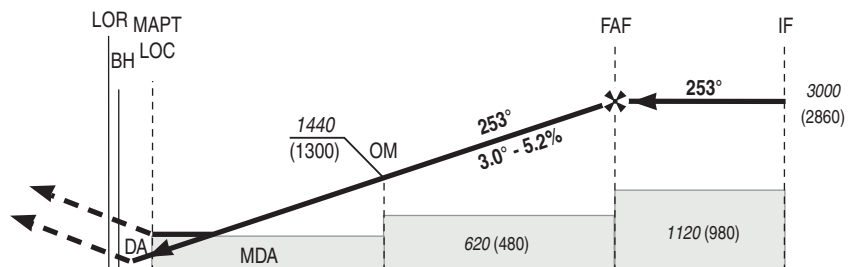
ILS	VAR
BH : 108.15	1°W
RDH : 57	(20)



TA : 5000

API : Monter dans l'axe vers 3000 (2860). A 6.3 BH tourner à gauche pour intercepter et suivre le QDR 212° (RM 032°) vers LOR.
Monter à 1000 (860) avant d'accélérer en palier.

*Missed approach : Climb straight ahead up to 3000 (2860). At 6.3 BH turn left to intercept and follow QDR 212° (Mag track 032°) to LOR.
Climb at 1000 (860) prior to level acceleration.*



DTHR ← (NM)
DME BH ← (NM)

0.6	3.9	8.8	11.8
0.8	4.1	9	12

MNM AD : distances verticales en pieds, RVR et VIS en mètres. / Vertical distances in feet, RVR and VIS in metres.

REF HGT : ALT DTHR

CAT	ILS		OCH ILS	LOC			MVL/Circling		DME BH							
	DA (H)	RVR (1)		MDA (H)	RVR	OCH	MDA (H)	VIS	NM	8	7	6	5	4	3	2
A			145		900		710 (570)	1500								
B			154		900	354	710 (570)	1600								
C	340 (200)	800	166	500 (360)	900		810 (670)	2400		2680	2360	2040	1720	1410	1090	780
D			180		900		840 (700)	3600		(HGT)	(2540)	(2220)	(1900)	(1580)	(1270)	(950)

Observations/Remarks : (1) Minimums majorés / (1) Increased minimums.

OM - MAPT 3.3 NM	70 kt	85 kt	100 kt	115 kt	130 kt	160 kt	185 kt
OM - DTHR 3.9 NM	2 min 50	2 min 20	1 min 59	1 min 44	1 min 32	1 min 15	1 min 05
	3 min 21	2 min 45	2 min 21	2 min 02	1 min 48	1 min 28	1 min 16
VSP (ft/min)	370	450	530	610	685	845	975