

APPROCHE AUX INSTRUMENTS

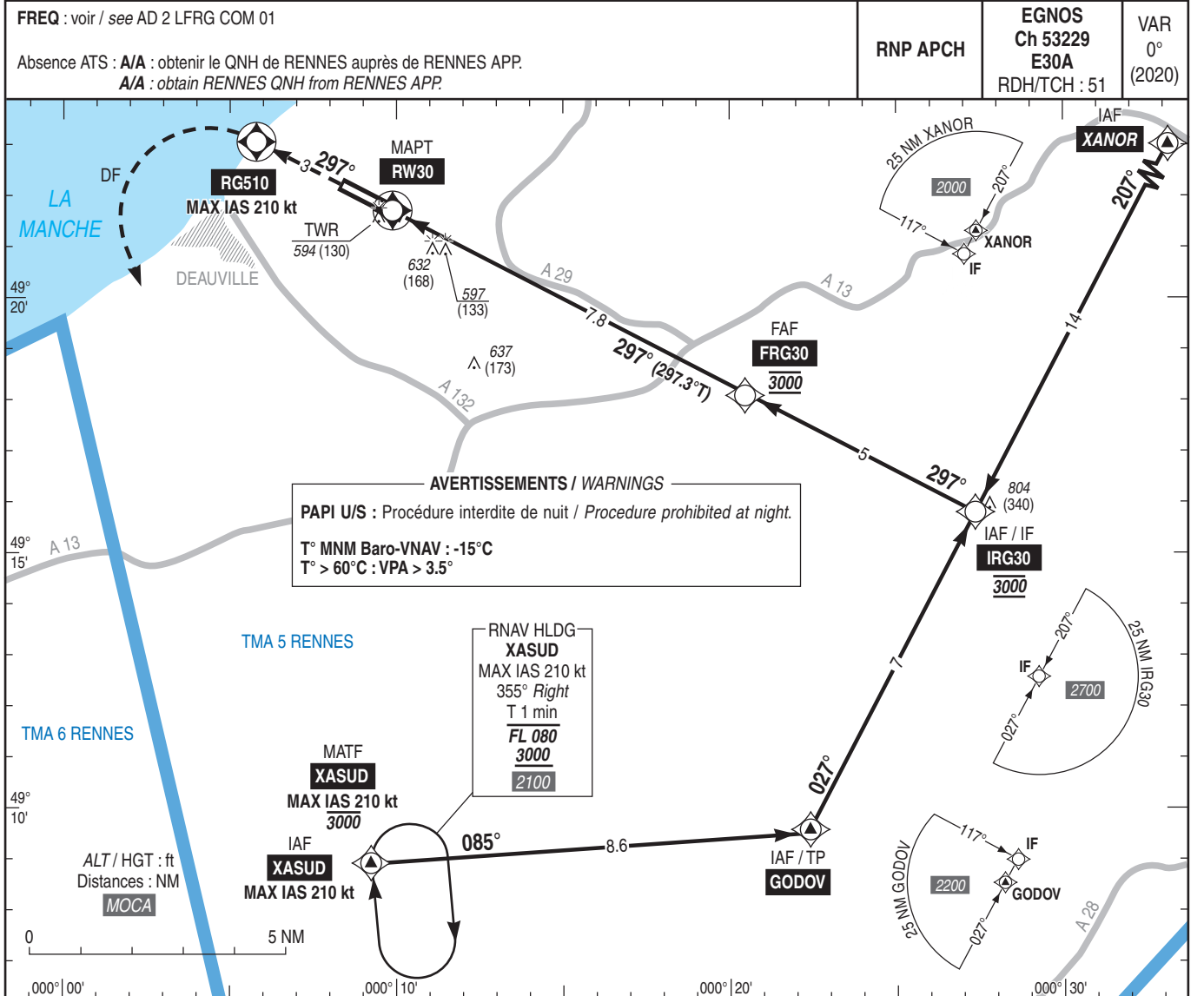
DEAUVILLE NORMANDIE

Instrument approach

CAT A B C D

ALT AD : 479, DTHR : 464 (17 hPa)

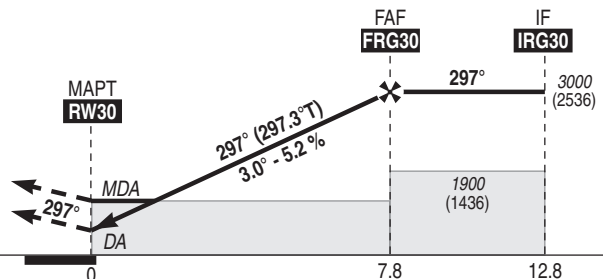
RNP RWY 30



TA : 5000

API : Monter dans l'axe. A **RG510**, en montée vers **3000** (2536), tourner à **gauche** pour rejoindre directement **XASUD** et intégrer l'attente associée (**MAX IAS 210 kt**).
Monter à **1300** (836) avant d'accélérer en palier.

Missed APCH : Climb straight ahead. At **RG510**, up to **3000** (2536), turn **left** to reach directly **XASUD** and join associated holding (**MAX IAS 210 kt**).
Climb up to **1300** (836) prior to level acceleration.



DTHR ← (NM)

MNM AD : distances verticales en pieds, RVR et VIS en mètres / vertical distances in feet, RVR and VIS in metres.

REF HGT : ALT DTHR

CAT	LPV			LNAV-VNAV			LNAV			MVL/Circling		MVL / Circling Absence ATS sans/without QNH local HJ seulement/only		DIST RW30			
	DA (H)	RVR	OCH	DA (H)	RVR	OCH	MDA (H)	RVR	OCH	MDA (H)	VIS	MDA (H)	VIS	NM	7	6	5
A	730 (260)	800	260							930 (470)	1500	1450 (980)	1500				
B	740 (270)	900	270							980 (520)	1600	1500 (1030)	1600				
C	750 (280)	900	280	880 (420)	1500	412	880 (420)	1500	415	1080 (620)	2400	1600 (1130)	2400				
D	760 (290)	900	289							1180 (720)	3600	1700 (1230)	3600				

Observations/Remarks : Panne de guidage GNSS lors de l'approche / Loss of GNSS guidance during approach : voir/see AIP ENR 1.5.

FRG30 - RW30	7.8 NM	70 kt 6 min 41	80 kt 5 min 51	90 kt 5 min 12	100 kt 4 min 41	110 kt 4 min 15	120 kt 3 min 54	130 kt 3 min 36	150 kt 3 min 07	170 kt 2 min 45	180 kt 2 min 36	190 kt 2 min 28
VSP (ft/min)		370	420	480	530	580	640	690	800	900	960	1010