

APPROCHE AUX INSTRUMENTS

DEAUVILLE NORMANDIE

Instrument approach

CAT A B C D

ILS Y ou /or LOC Y RWY 30

ALT AD : 479, DTHR : 464 (17 hPa)

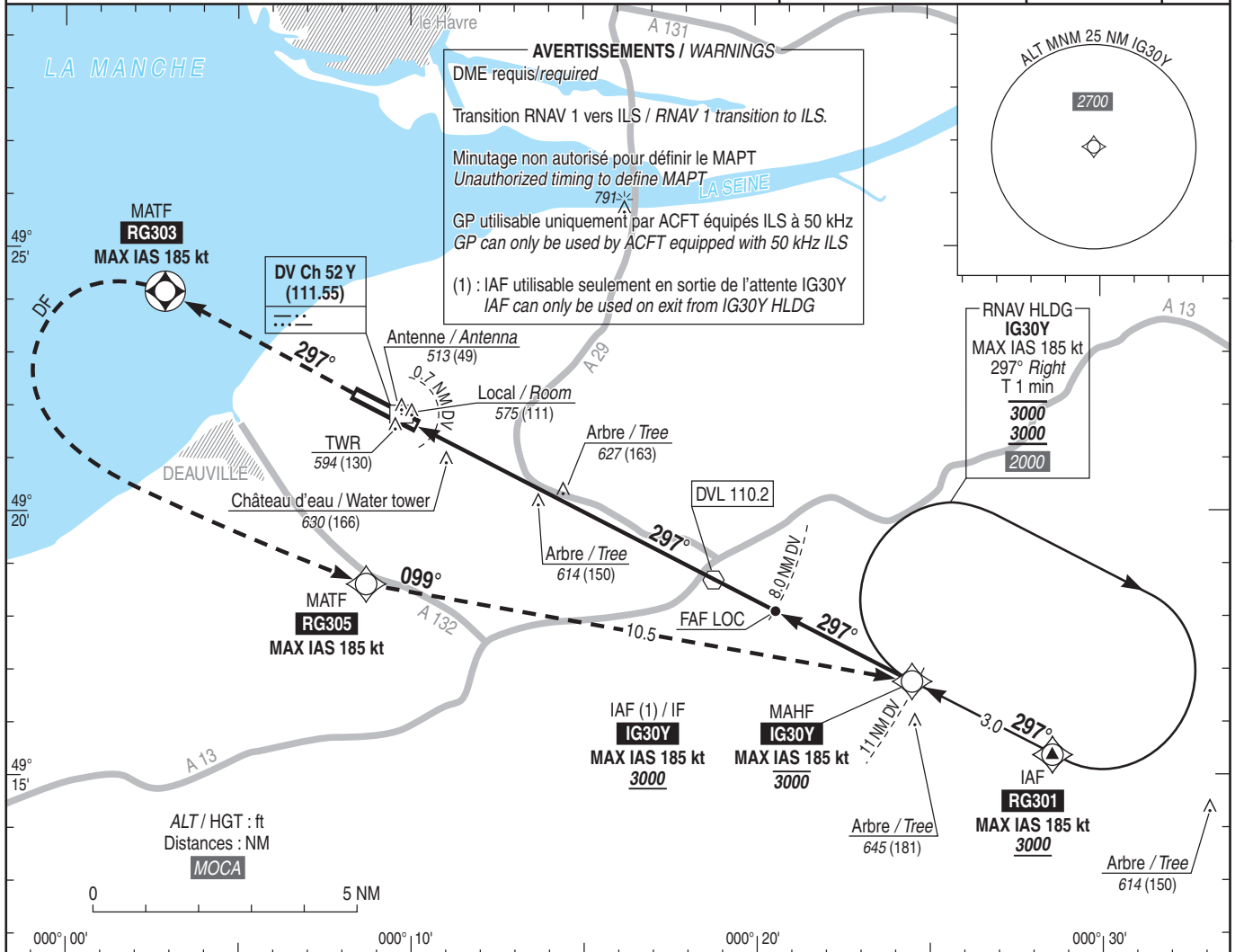
FREQ : voir / see AD 2 LFRG COM 01

Approche initiale et API
Initial APCH and missed APCH :
RNAV 1
GNSS seulement / only

ILS
DV 111.55
RDH : 54

VAR
0°
(2020)

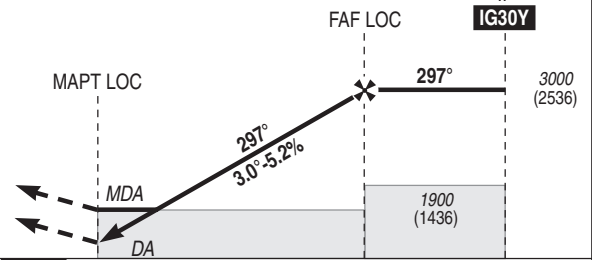
Absence ATS : A/A : obtenir le QNH de RENNES auprès de RENNES APP.
A/A : obtain RENNES QNH from RENNES APP.



TA : 5000

API : Monter dans l'axe vers **RG303**. A **RG303** tourner à gauche direct vers **RG305** puis continuer vers **IG30Y** en montée vers **3000** (2536) et entrer dans l'attente ou suivre instructions du CTL.
Monter à **1300** (836) avant d'accélérer en palier.

Missed APCH : Climb straight ahead to **RG303**. At **RG303** turn left direct to **RG305** then to **IG30Y** climbing up to **3000** (2536) to enter holding or follow ATC instructions.
Climb up to **1300** (836) prior to level acceleration.



DTHR ← (NM)
DME ← (NM)

0.5 0.7 7.8 10.8
8.0 11

MNM AD : distances verticales en pieds, RVR et VIS en mètres. / Vertical distances in feet, RVR and VIS in metres.

REF HGT : ALT DTHR

CAT	ILS Y			LOC Y			MVL/Circling		MVL/Circling absence ATS sans/without QNH local HJ seulement/only		DME DV						
	DA (H)	RVR	OCH	MDA (H)	RVR	OCH	MDA (H)	VIS	MDA (H)	VIS	NM	7	6	5	4	3	2
A	670 (200)	750	158		1500		930 (470)	1500	1450 (980)	1500	2700	2380	2070	1750	1430	1110	
B	670 (200)	750	168	890 (430)	1500	425	980 (520)	1600	1500 (1030)	1600	(2236)	(1916)	(1606)	(1286)	(966)	(646)	
C	670 (200)	750	199		1600		1080 (620)	2400	1600 (1130)	2400							
D	690 (230)	800	225		1600		1180 (720)	3600	1700 (1230)	3600							

Observations/Remarks : Panne de guidage GNSS lors de l'approche / Loss of GNSS guidance during approach : voir/see AIP ENR 1.5.

FAF - DTHR	7.8 NM	70 kt 6 min 41	90 kt 5 min 12	110 kt 4 min 15	130 kt 3 min 36	150 kt 3 min 07	170 kt 2 min 45	190 kt 2 min 28
VSP (ft/min)		370	480	580	690	800	900	1010