

APPROCHE AUX INSTRUMENTS

DEAUVILLE NORMANDIE

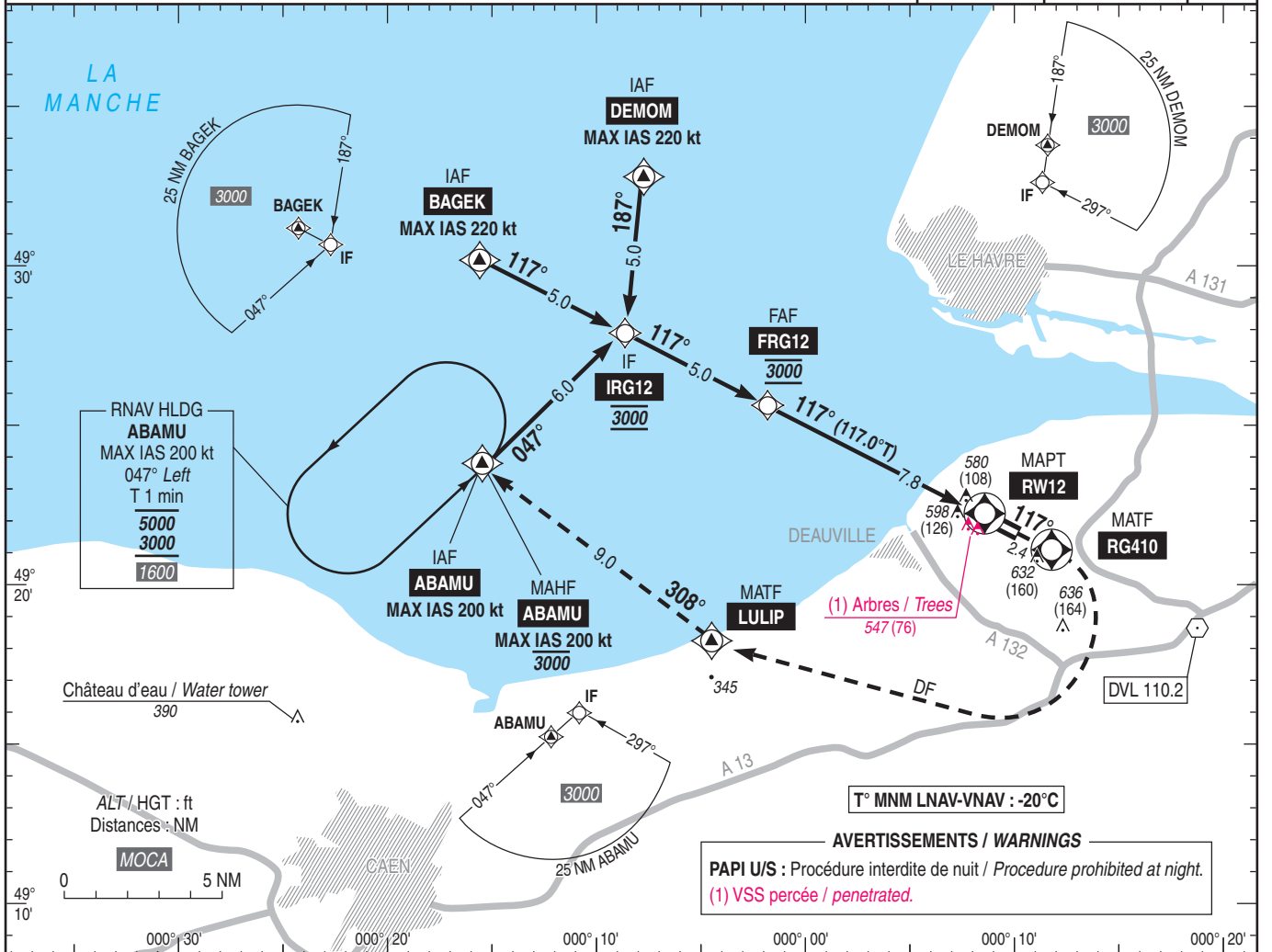
Instrument approach

CAT A B C D

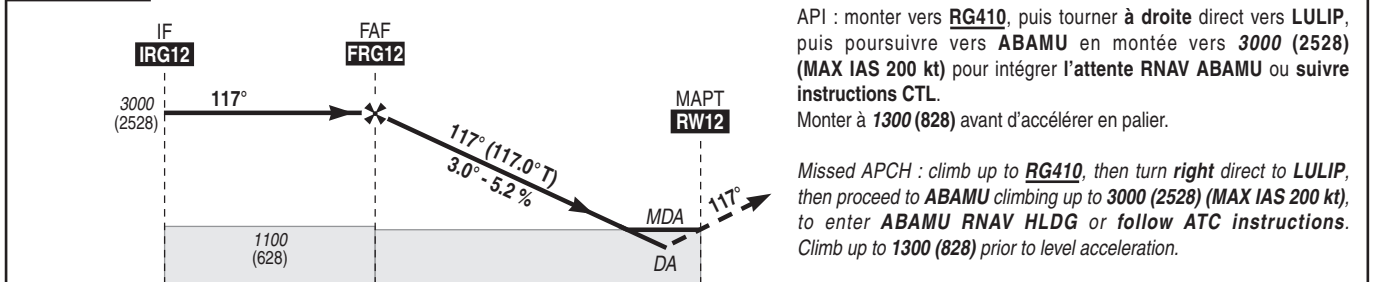
ALT AD : 479, DTHR : 472 (17 hPa)

RNP RWY 12

FREQ : voir / see AD 2 LFRG COM 01		RNP APCH	EGNOS Ch 83037 E12A RDH/TCH : 49	VAR 0° (2020)
Absence ATS : A/A : obtenir le QNH de RENNES auprès de RENNES APP. A/A : obtain RENNES QNH from RENNES APP.				



TA : 5000



API : monter vers **RG410**, puis tourner à droite direct vers **LULIP**, puis poursuivre vers **ABAMU** en montée vers **3000 (2528)** (MAX IAS 200 kt) pour intégrer l'attente RNAV ABAMU ou suivre instructions CTL.
Monter à **1300 (828)** avant d'accélérer en palier.

Missed APCH : climb up to **RG410**, then turn right direct to **LULIP**, then proceed to **ABAMU** climbing up to **3000 (2528)** (MAX IAS 200 kt), to enter **ABAMU RNAV HLDG** or follow ATC instructions. Climb up to **1300 (828)** prior to level acceleration.

MNM AD : distances verticales en pieds, RVR et VIS en mètres / vertical distances in feet, RVR and VIS in metres. REF HGT : ALT DTHR

CAT	LPV			LNAV-VNAV			LNAV			MVL / Circling		MVL / Circling absence ATS sans/without QNH local HJ seulement/only		DIST RW12			
	DA (H)	RVR	OCH	DA (H)	RVR	OCH	MDA (H)	RVR	OCH	MDA (H)	VIS	MDA (H)	VIS	NM	7	6	5
A	730 (250)		238	730 (260)	1300	255		1500		940 (470)	1500	1450 (980)	1500		2760 (2288)	2440 (1968)	2120 (1648)
B	730 (250)	1300	250	740 (270)	1300	268	850 (380)	1500	372	980 (510)	1600	1500 (1030)	1600				
C	740 (260)		259	750 (280)	1400	276		1700		1080 (610)	2400	1600 (1130)	2400		1800 (1328)	1480 (1008)	1160 (688)
D	750 (270)		269	760 (290)	1400	286		1700		1180 (710)	3600	1700 (1230)	3600				

Observations / Remarks : Panne de guidage GNSS lors de l'approche / Loss of GNSS guidance during approach : voir/see AIP ENR 1.5

FAF - RW12	7.78 NM	70 kt 6 min 40	85 kt 5 min 30	100 kt 4 min 40	115 kt 4 min 04	130 kt 3 min 36	160 kt 2 min 55	185 kt 2 min 31
VSP (ft/min)		370	450	530	610	690	850	980