

APPROCHE AUX INSTRUMENTS

DINARD PLEURTUIT SAINT MALO

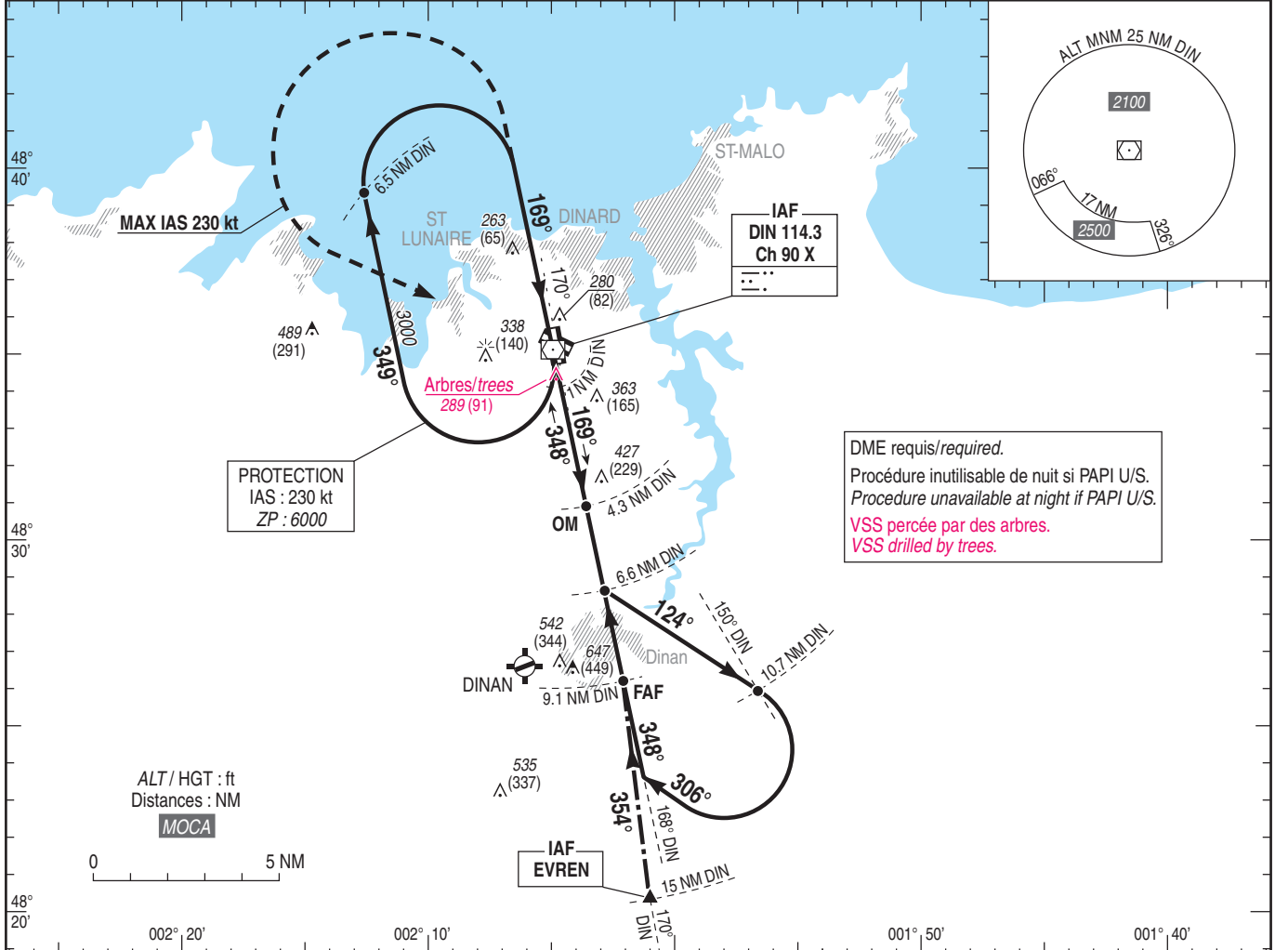
Instrument approach

CAT A B C D

ALT AD : 219, THR : 198 (8 hPa)

VOR RWY 35

<p>ATIS DINARD : 124.580 APP : RENNES Approche / Approach 126.950 TWR : DINARD Tour / Tower 120.150 (1) (1) Absence ATS : A/A : Obtenir le QNH de RENNES auprès de ATIS RENNES 136.405 ou RENNES Approche. A/A : Obtain RENNES QNH from RENNES ATIS 136.405 or RENNES Approach.</p>	<p>← Sur instruction Upon instruction</p> <p>VAR 0° (20)</p>
--	--



TA : 5000

API : Monter RDL 348° DIN. A 1500 (1302), tourner à gauche vers DIN en montée vers 3000 (2802). Ne pas tourner avant le MAPT. Monter à 1500 (1302) avant d'accélérer en palier.

Missed APCH : Climb RDL 348° DIN. At 1500 (1302), turn left to DIN up to 3000 (2802). Do not turn before MAPT. Climb to 1500 (1302) prior to level acceleration.

THR ← (NM)	0.5	2.5	3.8	8.6	14.5
DME DIN ← (NM)	1.0	3.0	4.3	9.1	15.0

MNM AD : distances verticales en pieds, RVR et VIS en mètres / vertical distances in feet, RVR and VIS in metres.							REF HGT : ALT THR									
CAT	VOR			MVL / Circling (2)		MVL / Circling (2) absence ATS sans QNH local without local QNH		DME DIN	9	8	7	6	5	4	3	2
	MDA (H)	RVR	OCH	MDA (H)	VIS	MDA (H)	VIS									
A	690 (490)	1500		690 (490)	1500	830 (640)	1500	NM	2970	2650	2330	2010	1690	1370	1060	740
B	700 (510)	1600		700 (510)	1600	850 (650)	1600	ALT	(2772)	(2452)	(2132)	(1812)	(1492)	(1172)	(862)	(542)
C	930 (740)	2400	490	930 (740)	2400	1080 (890)	2400	(HGT)								
D	990 (800)	3600		990 (800)	3600	1140 (940)	3600									

Observations / Remarks : (2) MVL interdite RWY 17 si PAPI 17 U/S / Circling prohibited RWY 17 if PAPI 17 U/S.

FAF - MAPT	8.1 NM	70 kt 6 min 57	90 kt 5 min 24	110 kt 4 min 25	130 kt 3 min 44	150 kt 3 min 14	170 kt 2 min 52	190 kt 2 min 33
VSP (ft/min)		370	480	580	690	800	900	1010