

**APPROCHE AUX INSTRUMENTS**

**DINARD PLEURTUIT SAINT MALO**

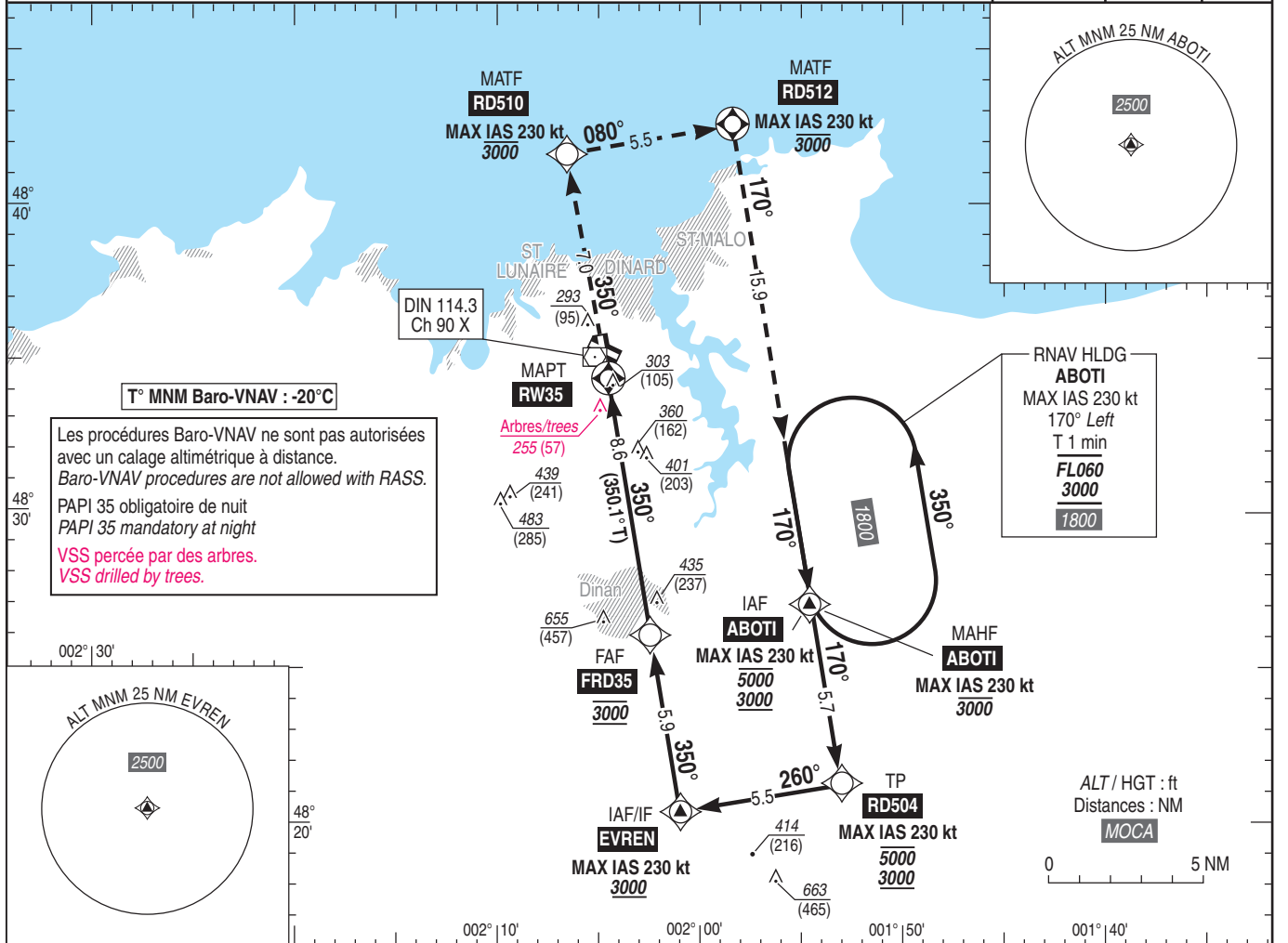
Instrument approach

CAT A B C D

ALT AD : 219, THR : 198 (8 hPa)

**RNP RWY 35**

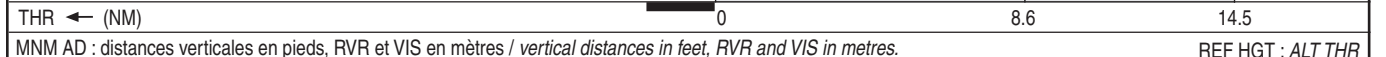
<p><b>ATIS</b> DINARD : 124.580  <b>APP</b> : RENNES Approche / Approach 126.950  <b>TWR</b> : DINARD Tour / Tower 120.150 (1)                  (1) Absence ATS : <b>A/A</b> : Obtenir le QNH de RENNES auprès de ATIS RENNES 136.405 ou RENNES Approche.  <b>A/A</b> : Obtain RENNES QNH from RENNES ATIS 136.405 or RENNES Approach.</p>	<p><b>RNP APCH</b></p>	<p><b>EGNOS</b> Ch 42335 <b>E35A</b> RDH : 49</p>	<p><b>VAR</b> 0° (20)</p>
--	------------------------	---	-----------------------------------



TA : 5000

API : Monter direct vers **RD510** , puis tourner à **droite** vers **RD512**, puis vers **ABOTI** pour intégrer l'attente en montée vers **3000** (2802) (MAX IAS 230 kt).  
 Monter à **1400** (1202) avant d'accélérer en palier.

Missed APCH : Climb up direct to **RD510** , then turn **right** to **RD512** then to **ABOTI** to join holding pattern to **3000** (2802) (MAX IAS 230 kt).  
 Climb up to **1400** (1202) prior to level acceleration.



MNM AD : distances verticales en pieds, RVR et VIS en mètres / vertical distances in feet, RVR and VIS in metres. REF HGT : ALT THR

CAT	LPV			LNAV-VNAV			LNAV			MVL / Circling (2)		MVL / Circling Absence ATS (2)		DIST RW35				
	DA (H)	RVR	OCH	DA (H)	RVR	OCH	MDA (H)	RVR	OCH	MDA (H)	VIS	MDA (H)	VIS	NM	8	7	6	
A	400 (200)	750	196	490 (290)	1000	285	690 (490)	1500	479	690 (490)	1500	830 (640)	1500	2800	2480	2160		
B	410 (210)	750	203	500 (300)	1000	297	700 (510)	1600	503	700 (510)	1600	850 (650)	1600	(2602)	(2282)	(1962)		
C	420 (220)	800	215	510 (310)	1200	305	930 (740)	2400	736	930 (740)	2400	1080 (890)	2400	1840	1520	1200	880	570
D	430 (230)	800	224	520 (320)	1200	316	990 (800)	3600	795	990 (800)	3600	1140 (940)	3600	(1642)	(1322)	(1002)	(682)	(372)

Observations / Remarks : Panne de guidage GNSS lors de l'approche / Loss of GNSS guidance during approach : voir / see ENR 1.5.  
 (2) MVL interdites RWY 17 si PAPI RWY 17 HS / Circling prohibited RWY 17 if PAPI RWY 17 U/S.

FAF - RW35	8.6 NM	70 kt 7 min 24	85 kt 6 min 06	100 kt 5 min 11	115 kt 4 min 31	130 kt 3 min 59	160kt 3 min 14	185 kt 2 min 48
VSP (ft/min)		370	450	530	610	690	850	980