

APPROCHE AUX INSTRUMENTS

DINARD PLEURTUIT SAINT MALO

Instrument approach

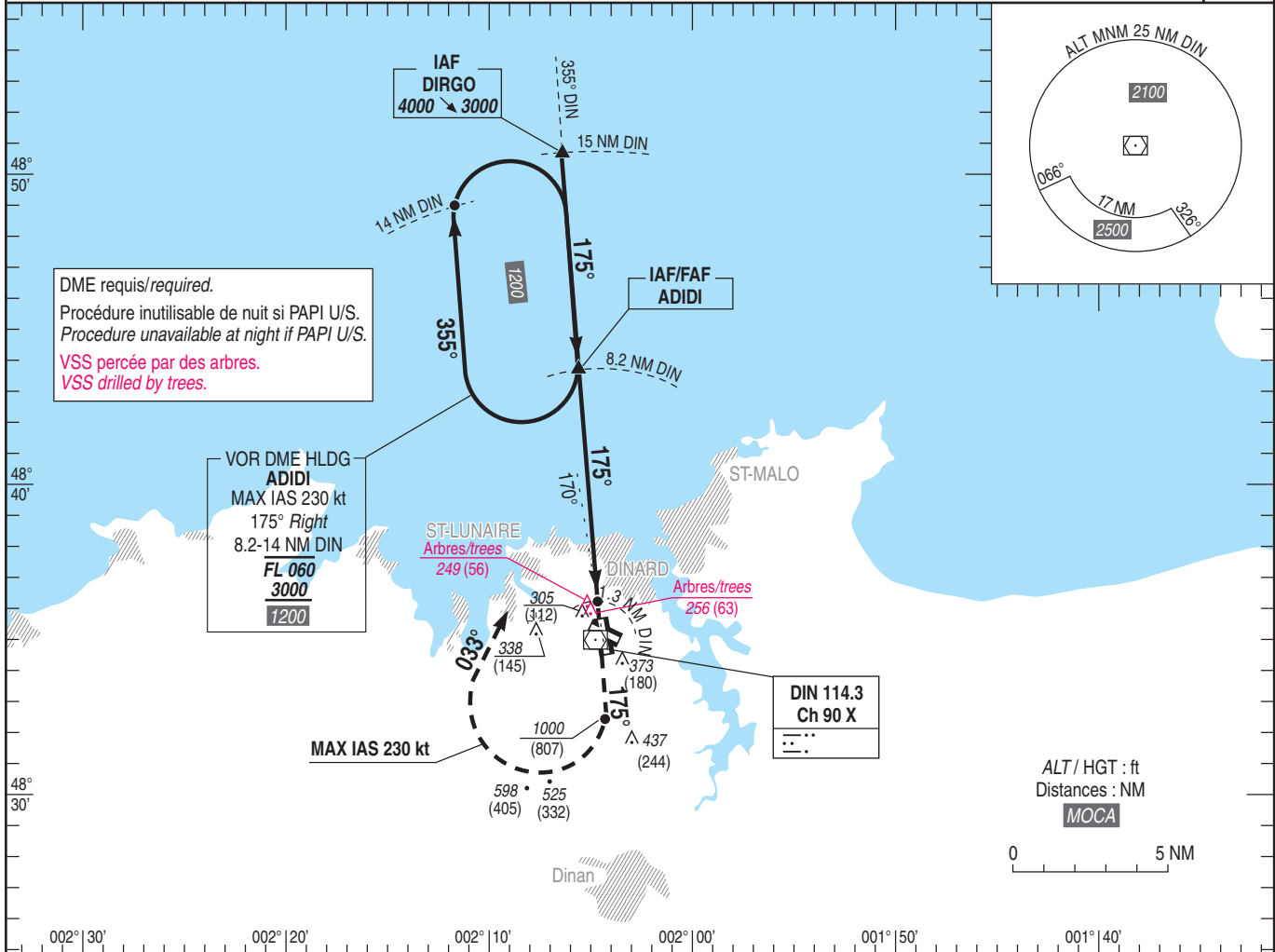
CAT A B C D

ALT AD : 219, THR : 193 (7 hPa)

VOR RWY 17

ATIS DINARD : 124.580
APP : RENNES Approche / Approach 126.950
TWR : DINARD Tour / Tower 120.150 (1)
 (1) Absence ATS : **A/A** : Obtenir le QNH de RENNES auprès de ATIS RENNES 136.405 ou RENNES Approche.
A/A : Obtain RENNES QNH from RENNES ATIS 136.405 or RENNES Approach.

VAR
0°
(20)

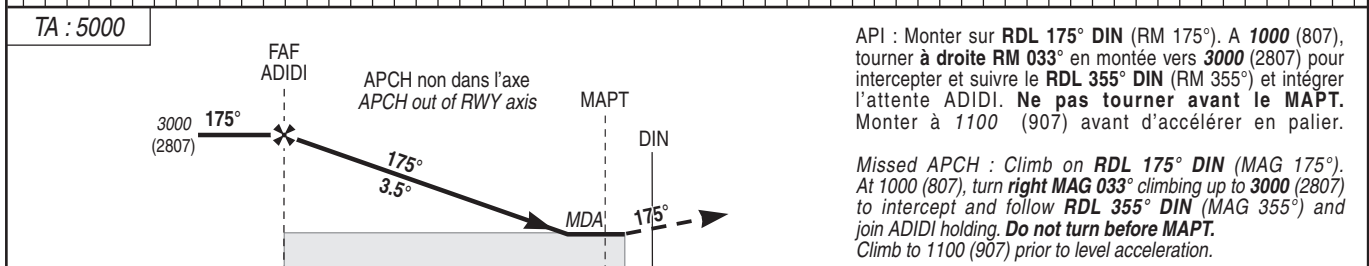


DME requis/required.
 Procédure inutilisable de nuit si PAPI U/S.
 Procedure unavailable at night if PAPI U/S.
VSS percée par des arbres.
VSS drilled by trees.

VOR DME HLDG
ADIDI
 MAX IAS 230 kt
 175° Right
 8.2-14 NM DIN
FL 060
3000
1200

DIN 114.3
Ch 90 X

ALT / HGT : ft
 Distances : NM
MOCA



API : Monter sur **RDL 175° DIN** (RM 175°). A **1000 (807)**, tourner à **droite RM 033°** en montée vers **3000 (2807)** pour intercepter et suivre le **RDL 355° DIN** (RM 355°) et intégrer l'attente ADIDI. **Ne pas tourner avant le MAPT.** Monter à **1100 (907)** avant d'accélérer en palier.

Missed APCH : Climb on RDL 175° DIN (MAG 175°). At **1000 (807)**, turn **right MAG 033°** climbing up to **3000 (2807)** to intercept and follow **RDL 355° DIN** (MAG 355°) and join ADIDI holding. **Do not turn before MAPT.** Climb to **1100 (907)** prior to level acceleration.

→ THR (NM)	7.4	0.6
→ DME DIN (NM)	8.2	1.3

MNM AD : distances verticales en pieds, RVR et VIS en mètres / vertical distances in feet, RVR and VIS in metres. REF HGT : ALT THR

CAT	VOR			MVL / Circling		MVL / Circling absence ATS sans QNH local without local QNH		DME DIN								
	MDA (H)	RVR	OCH	MDA (H)	VIS	MDA (H)	VIS	NM	8	7	6	5	4	3	2	
A	600 (400)	1500	358	670 (480)	1500	820 (620)	1500	ALT	2930 (2740)	2560 (2370)	2180 (1990)	1810 (1630)	1450 (1260)	1080 (890)	710 (520)	
B	700 (500)	1500		860 (660)	1600											
C	800 (600)	2400		920 (730)	2400	1070 (880)	2400									
D	900 (700)	2400		1000 (800)	3600	1140 (950)	3600									

Observations / Remarks : NIL.

FAF - THR	7.44 NM	70 kt 6 min 23	90 kt 4 min 58	110 kt 4 min 03	130 kt 3 min 26	150 kt 2 min 59	170 kt 2 min 38	190 kt 2 min 21
VSP (ft/min)		430	560	680	800	930	1050	1170