

APPROCHE AUX INSTRUMENTS

CHERBOURG MANCHE

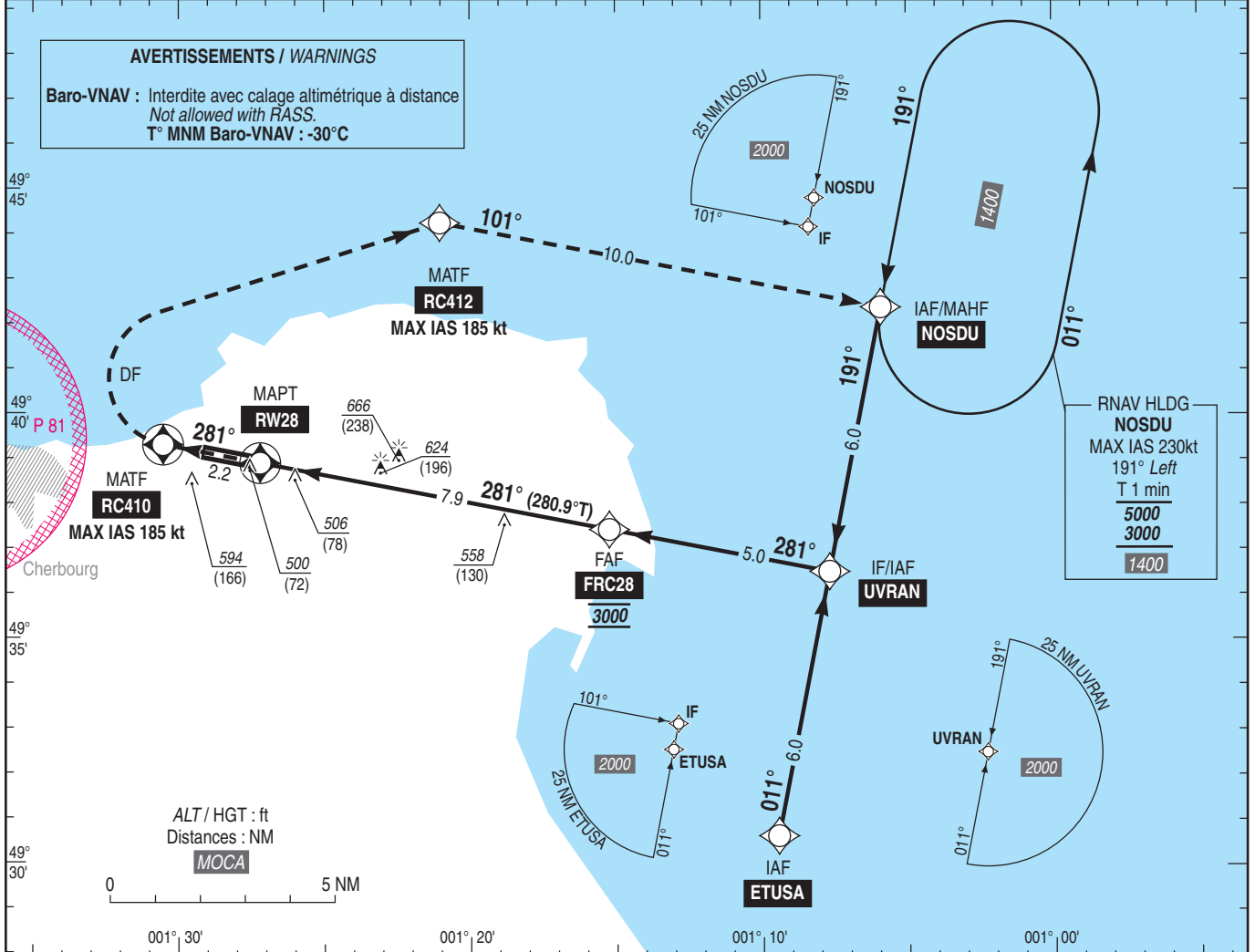
Instrument approach

CAT A B C D

ALT AD : 459, THR : 428 (16 hPa)

RNP RWY 28

APP : NIL TWR : NIL AFIS : CHERBOURG Information 119.625 Absence ATS : A/A (119.625) FR seulement/only. Obtenir le QNH local sur STAP (1) ou obtenir le QNH de RENNES auprès de RENNES APP Obtain local QNH on STAP (1) or obtain RENNES QNH from RENNES APP.	(1) STAP : voir/see AD 2 LFRC.23	RNP APCH	EGNOS 62589 E28A RDH/TCH : 49	VAR 0° (2020)
--	----------------------------------	----------	--	---------------------



TA : 5000

API : Monter vers **RC410**, puis tourner à droite direct vers **RC412** (MAX IAS 185 kt), puis vers **NOSDU** pour intégrer l'attente en montée vers **3000** (2572), MAX IAS 230 kt. Monter à **1300** (872) avant d'accélérer en palier.

Missed APCH : Climb to **RC410**, then turn right direct to **RC412** (MAX IAS 185 kt), then to **NOSDU** to enter holding climbing up to **3000** (2572), MAX IAS 230 kt. Climb up to **1300** (872) prior to level acceleration.

THR (NM) ← 0 7.9 12.9

MNM AD : distances verticales en pieds, RVR et VIS en mètres / vertical distances in feet, RVR and VIS in metres. REF HGT : ALT THR

CAT	LPV			LNAV-VNAV			LNAV			MVL / Circling		DME RW28					
	DA (H)	OCH	RVR	DA (H)	OCH	RVR	MDA (H)	OCH	RVR	MDA (H)	VIS	MDA (H)	VIS	NM	7	6	5
A	630 (200)	190		700 (270)	270	750				910 (480)	1500	1360 (930)	1500	ALT (HGT)	2710 (2282)	2390 (1962)	2070 (1642)
B	630 (210)	202		710 (282)	282	750				960 (540)	1600	1420 (990)	1600	4	3	2	1
C	640 (210)	210	550	730 (310)	301	750	870 (450)	442	1400	1220 (790)	2400	1670 (1250)	2400	1750 (1322)	1430 (1002)	1110 (682)	800 (372)
D	650 (230)	221		760 (330)	328	800				1220 (790)	3600	1670 (1250)	3600				

Observations / Remarks : Panne de guidage GNSS lors de l'approche / Loss of GNSS guidance during approach : voir / see AIP ENR 1.5
(2) MVL interdites au Sud de la piste / Circling prohibited South of RWY.

FAF - RW28	7.9 NM	70 kt 6 min 47	85 kt 5 min 36	100 kt 4 min 45	115 kt 4 min 08	130 kt 3 min 39	160 kt 2 min 58	185 kt 2 min 34
VSP (ft/min)		370	450	530	610	690	850	980