

**APPROCHE AUX INSTRUMENTS**

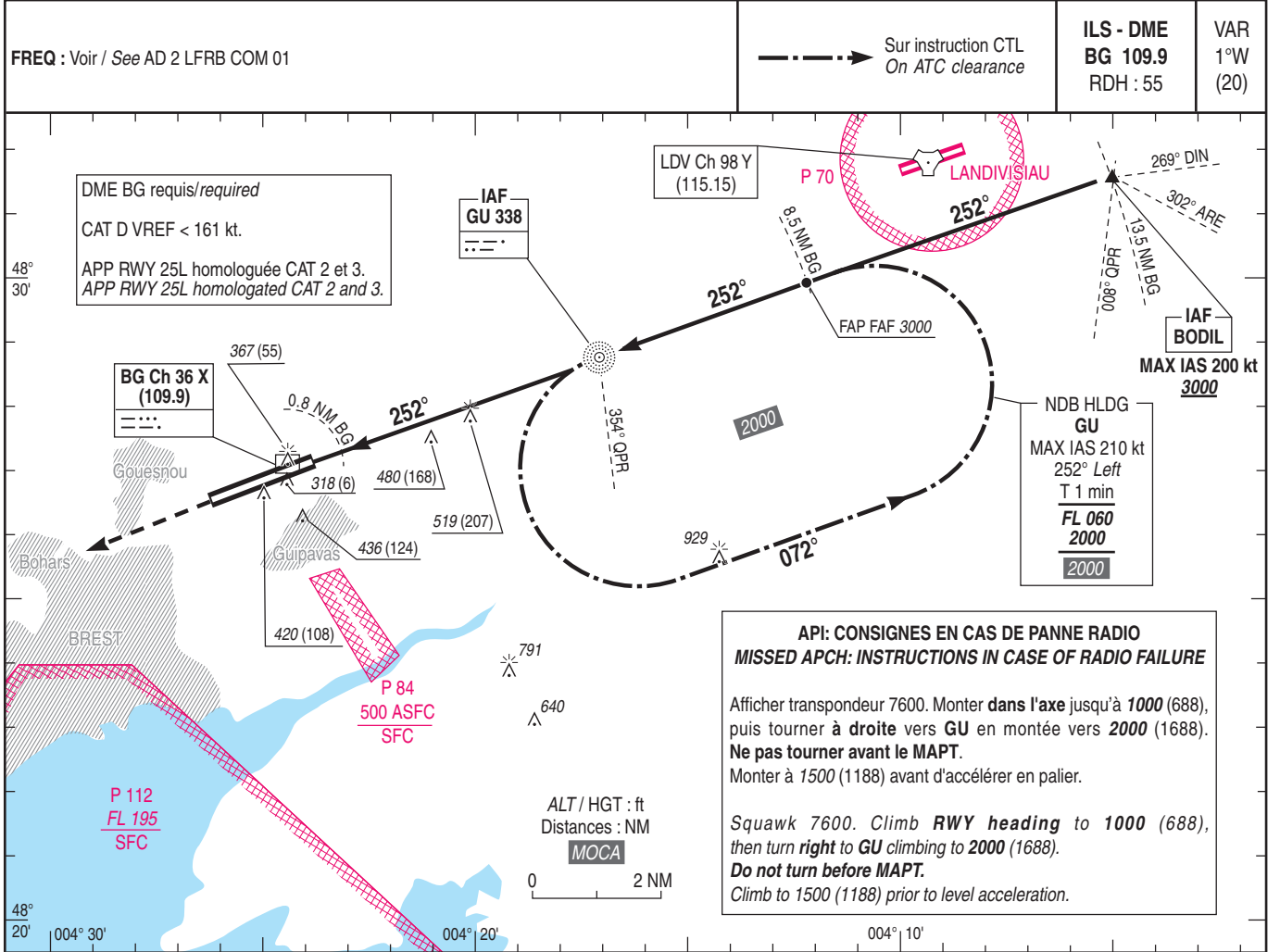
Instrument approach

CAT A B C D

ALT AD : 325, DTHR : 312 (12 hPa)

**BREST BRETAGNE**

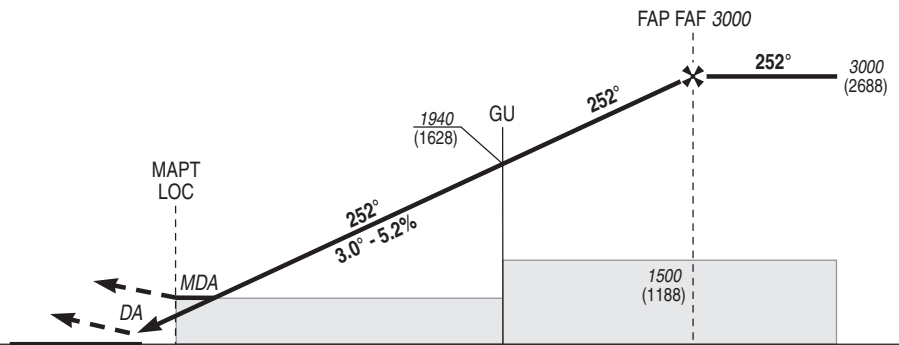
FNA ILS Z CAT I RWY 25L ou/or  
FNA ILS Z CAT II et/and III RWY 25L ou/or  
FNA LOC Z RWY 25L



TA : 5000

API : Monter dans l'axe jusqu'à 3000 (2688) puis suivre instructions du CTL.  
Monter à 3000 (2688) avant d'accélérer en palier.

Missed APCH : Climb RWY heading to 3000 (2688), then follow ATC instructions.  
Climb to 3000 (2688) prior to level acceleration.



DTHR	← (NM)	0	0.6	4.9	8.3
DME ATT BG	← (NM)	0.2	0.8	5.1	8.5

MNM AD : distances verticales en pieds, RVR et VIS en mètres / vertical distances in feet, RVR and VIS in metres. REF HGT : ALT DTHR

CAT	ILS Z		LOC Z			MVL / Circling <sup>(2)</sup>		DME BG NM ALT (HGT)	2	3	4	
	DA (H)	RVR	OCH CAT 1	OCH CAT 2	MDA (H)	RVR	OCH					MDA (H)
A			148	53				880 (570)				1500
B			160	64	780 (470)	1500	463	890 (580)	940 (628)	1260 (948)	1580 (1268)	1600
C	520 (200)	550	177	84				1070 (760)				2400
D			191	100				1190 (880)				3600

Observations / Remarks : (2) MVL interdites au Sud de la piste. Circuit RWY 25L : droite / Circling prohibited South of RWY. Right hand circuit RWY 25L.

FAP 3000 - DTHR	8.3 NM	70 kt	80 kt	90 kt	100 kt	110 kt	130 kt	150 kt	170 kt	190 kt
FAF 3000 - MAPT	7.7 NM	7 min 06	6 min 13	5 min 32	4 min 58	4 min 31	3 min 50	3 min 19	2 min 56	2 min 37
VSP (ft/min)		370	420	480	530	580	690	800	900	1010