

**APPROCHE AUX INSTRUMENTS**

**MERVILLE CALONNE**

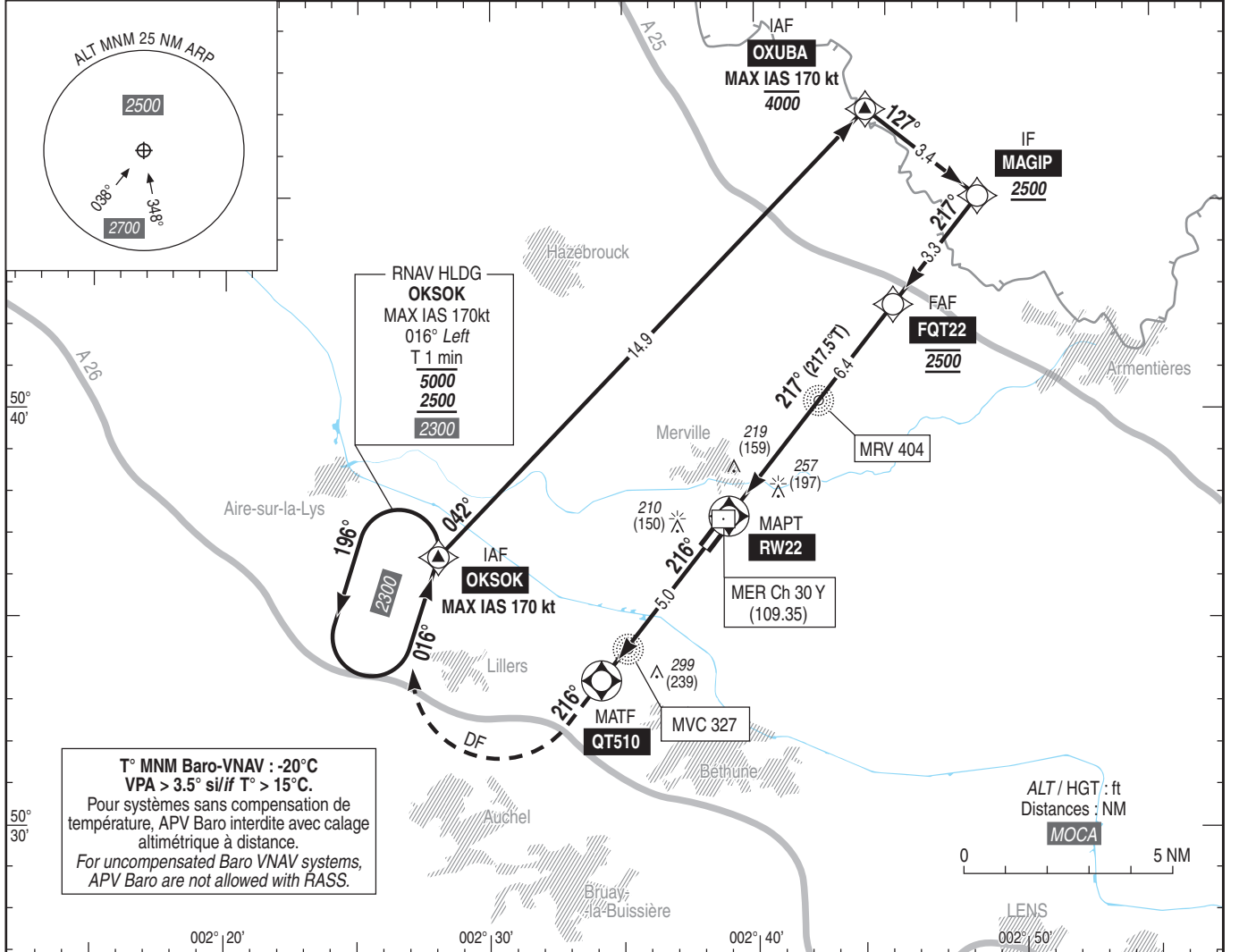
Instrument approach

CAT A B

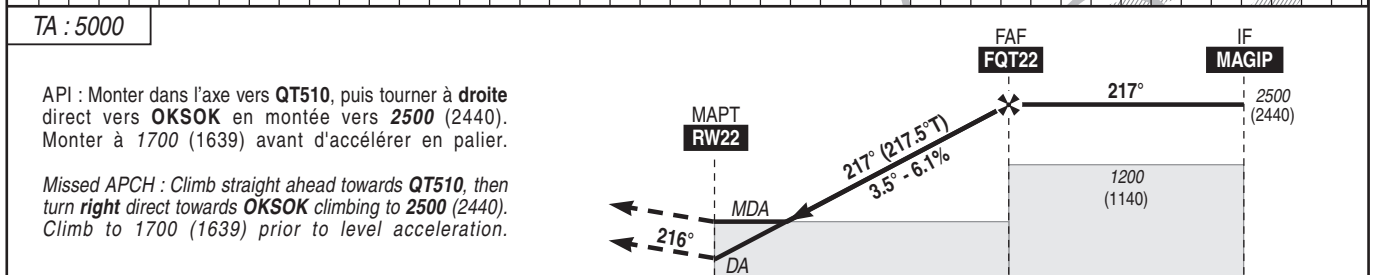
ALT AD : 61, THR : 60 (3 hPa)

RNP RWY 22

<p><b>ATIS MERVILLE</b> : 127.905  <b>APP</b> : LILLE Approche/Approach 126.480 (1) - 120.275 (2)  <b>TWR</b> : MERVILLE Tour/Tower 119.075                  Absence ATS : <b>A/A</b> FR seulement. Obtenir QNH de LILLE sur ATIS LILLE 119.330 ou LILLE Approche 126.480 (1) - 120.275 (2)  <b>A/A</b> FR only. Obtain LILLE QNH from ATIS LILLE 119.330 or LILLE Approach 126.480 (1) - 120.275 (2)                  (1) Secteur Est/East sector - (2) Secteur Ouest/West sector</p>	<p><b>RNP APCH</b></p>	<p><b>EGNOS</b>                  Ch 70899  <b>E22A</b>                  RDH : 50</p>	<p><b>VAR</b>                  1°E                  (20)</p>
--	------------------------	--	--



**T° MNM Baro-VNAV** : -20°C  
**VPA > 3.5° si/ if T° > 15°C.**  
 Pour systèmes sans compensation de température, APV Baro interdite avec calage altimétrique à distance.  
 For uncompensated Baro VNAV systems, APV Baro are not allowed with RASS.



THR ← (NM) 0 6.4 9.7

MNM AD : distances verticales en pieds, RVR et VIS en mètres / vertical distances in feet, RVR and VIS in metres. REF HGT : ALT THR

CAT	LPV			LNAV-VNAV			LNAV			MVL / Circling		MVL / Circling absence ATS HJ seulement/only		DIST RW22						
	DA (H)	RVR	OCH	DA (H)	RVR	OCH	MDA (H)	VIS	OCH	MDA (H)	VIS	MDA (H)	VIS	NM	1	2	3	4	5	6
A	310 (250)	800	212	390 (330)	1100	330	500 (440)	1600	440	590 (530)	1500	690 (630)	1500	480	850	1220	1600	1970	2340	
B			227	410 (350)	1200	345				600 (540)	1600	700 (640)	1600	(HGT)	(420)	(790)	(1160)	(1540)	(1910)	(2280)

Observations / Remarks : Panne de guidage GNSS durant l'approche / Loss of GNSS guidance during approach : voir/see AIP ENR 1.5.

FAF - THR 22	6.4 NM	70 kt 5 min 31	85 kt 4 min 32	100 kt 3 min 52	115 kt 3 min 21	130 kt 2 min 58	160 kt 2 min 25
VSP (ft/min)		430	530	620	710	810	990