

**APPROCHE AUX INSTRUMENTS**

**MERVILLE CALONNE**

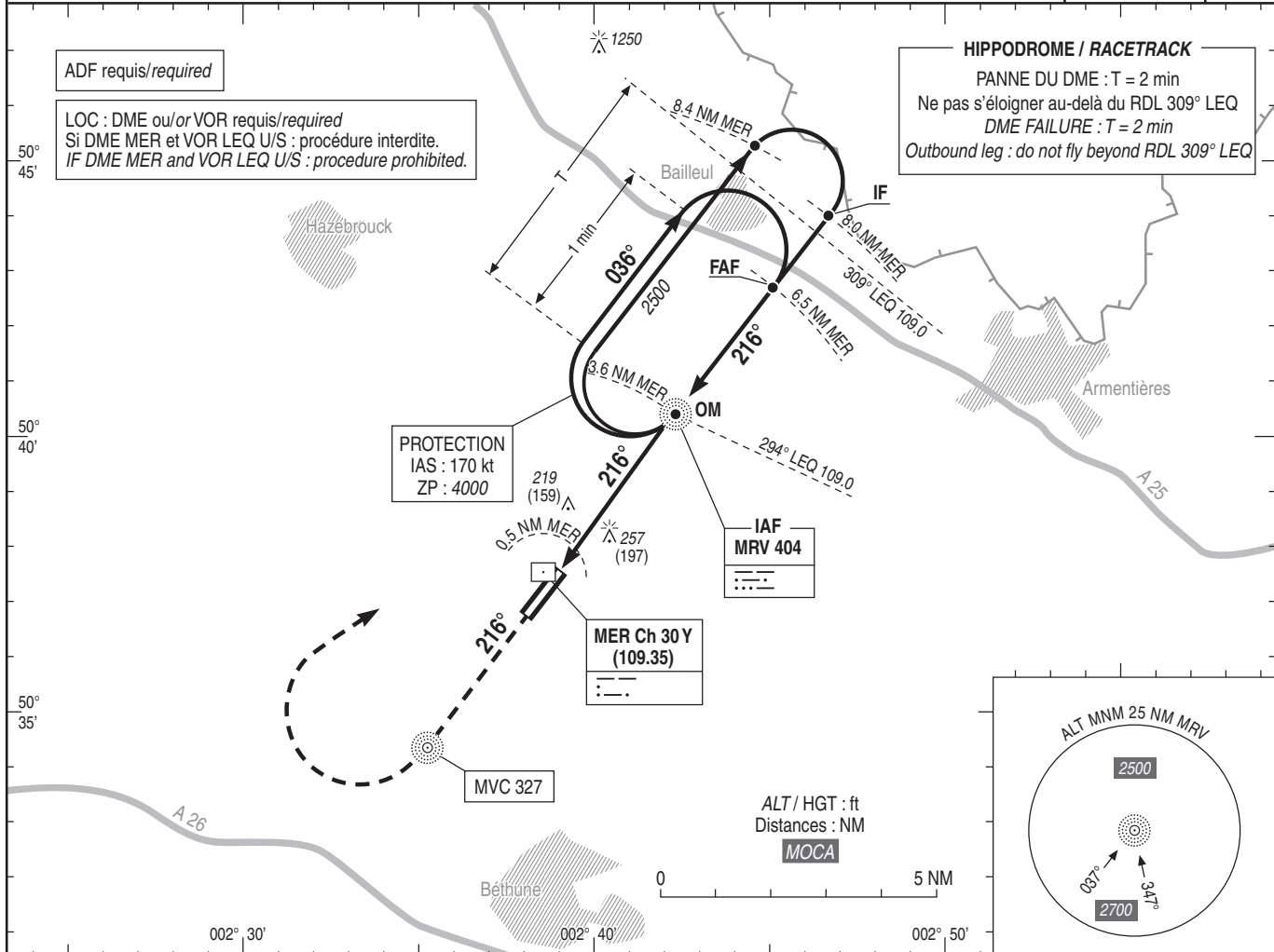
Instrument approach

CAT A B

ILS ou/ou LOC RWY 22

ALT AD : 61 THR : 60 (3 hPa)

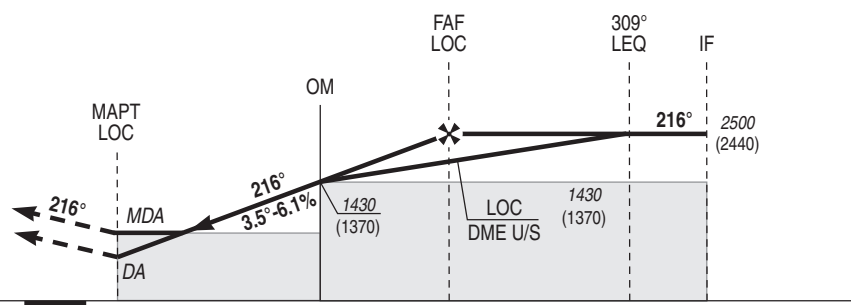
<p>ATIS MERVILLE : 127.905                  APP : LILLE Approche/Approach 126.480 (1) - 120.275 (2)                  TWR : MERVILLE Tour/Tower 119.075                  Absence ATS : A/A FR seulement. Obtenir QNH de LILLE sur ATIS LILLE 119.330 ou LILLE Approche 126.480 (1) - 120.275 (2)                  A/A FR only. Obtain LILLE QNH from ATIS LILLE 119.330 or LILLE Approach 126.480 (1) - 120.275 (2)                  (1) Secteur Est/East sector - (2) Secteur Ouest/West sector</p>	<p><b>ILS - DME</b>  <b>MER 109.35</b>                  RDH : 55</p>	<p><b>VAR</b>                  1°E                  (20)</p>
---	--	--



TA : 5000

API : Monter au **QDR 216° MRV** (RM 216°).  
 A **1100** (1040), tourner à **droite** vers **MRV** en montée vers **2500** (2440). **Ne pas tourner avant le MAPT.**  
 Monter à **1700** (1640) avant d'accélérer en palier.

Missed APCH : Climb **QDR 216° MRV** (MAG 216°).  
 At **1100** (1040), turn **right** to **MRV** up to **2500** (2440).  
**Do not turn before MAPT.**  
 Climb to **1700** (1640) prior to level acceleration.



THR ← (NM)	0.4	3.5	6.3	7.8
DME ← (NM)	0.5	3.6	6.5	8.0

MNM AD : distances verticales en pieds, RVR et VIS en mètres / vertical distances in feet, RVR and VIS in metres. REF HGT : ALT THR

CAT	ILS			LOC			MVL / Circling		MVL / Circling absence ATS HJ seulement/only		DME MER						
	DA (H)	RVR	OCH	MDA (H)	RVR	OCH	MDA (H)	VIS	MDA (H)	VIS	NM	2	3	4	5	6	
A	310 (250)	800	176	420 (360)	1200	351	590 (530)	1500	690 (630)	1500	810	1190	1570	1950	2330		
B			190		1200		600 (540)	1600	700 (640)	1600	(HGT)	(750)	(1130)	(1510)	(1890)	(2270)	
FAF - THR		6.3 NM		70 kt		80 kt		90 kt		100 kt		110 kt		120 kt		130 kt	
NDB - MAPT		3.1 NM		2 min 40		2 min 20		2 min 04		1 min 52		1 min 42		1 min 33		1 min 26	
VSP (ft/min)		435		495		555		620		680		740		805			