

APPROCHE AUX INSTRUMENTS

MERVILLE CALONNE

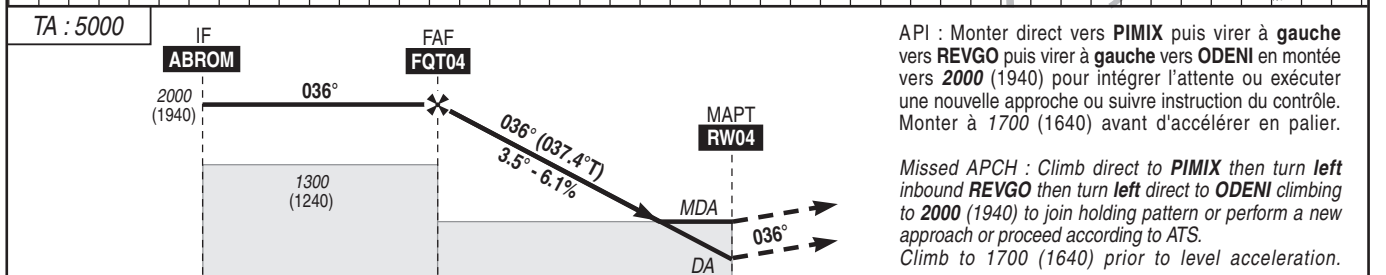
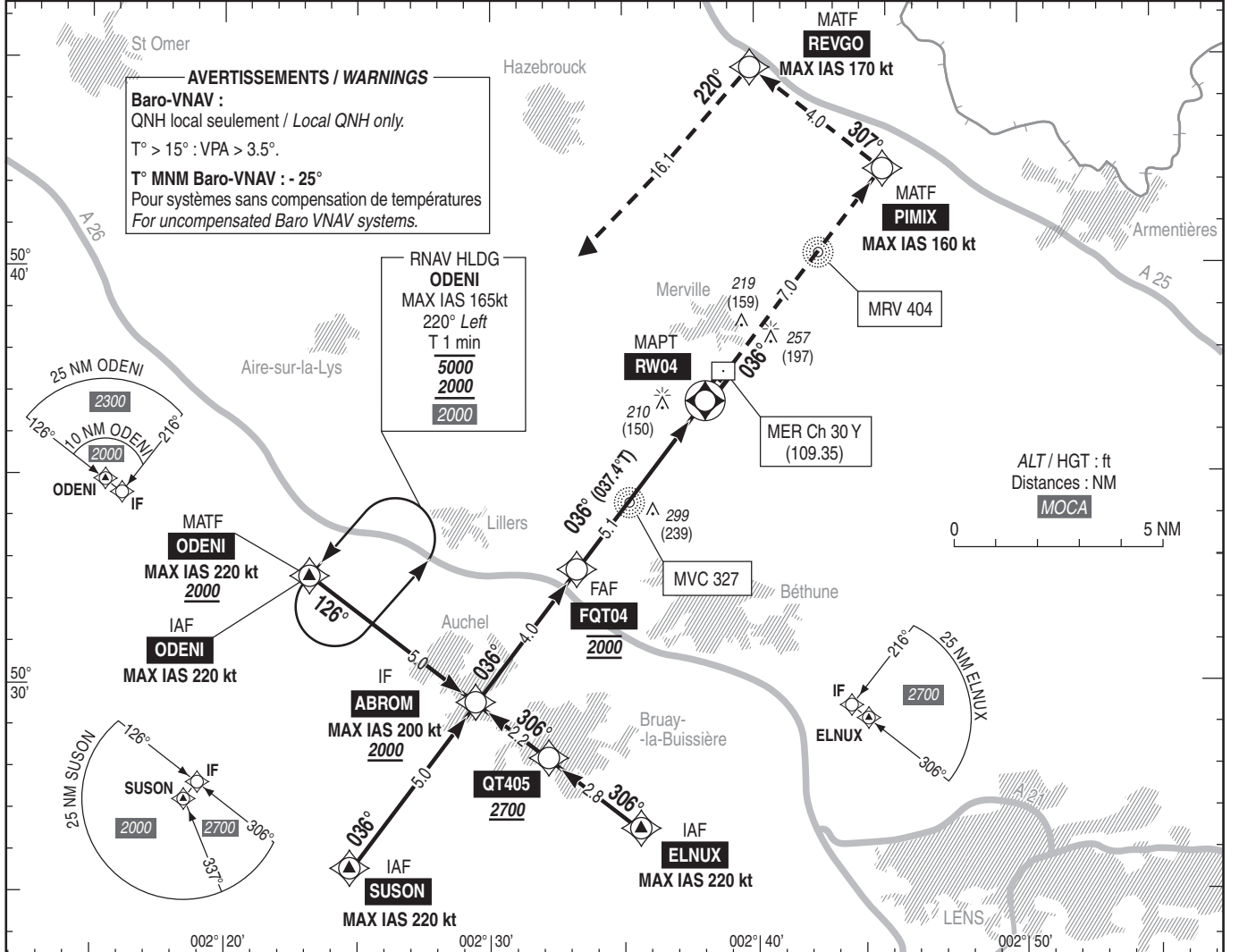
Instrument approach

CAT A B C

ALT AD : 61, DTHR : 60 (3 hPa)

RNP RWY 04

<p>ATIS MERVILLE : 127.905 APP : LILLE Approche/Approach 126.480 (1) - 120.275 (2) TWR : MERVILLE Tour/Tower 119.075 Absence ATS : A/A FR seulement. Obtenir QNH de LILLE sur ATIS LILLE 119.330 ou LILLE Approche 126.480 (1) - 120.275 (2) A/A FR only. Obtain LILLE QNH from ATIS LILLE 119.330 or LILLE Approach 126.480 (1) - 120.275 (2) (1) Secteur Est/East sector - (2) Secteur Ouest/West sector</p>	<p>RNP APCH</p>	<p>EGNOS Ch 43210 E04A RDH : 49</p>	<p>VAR 1°E (20)</p>
---	-----------------	---	-----------------------------



API : Monter direct vers **PIMIX** puis virer à **gauche** vers **REVGO** puis virer à **gauche** vers **ODENI** en montée vers **2000** (1940) pour intégrer l'attente ou exécuter une nouvelle approche ou suivre instruction du contrôle. Monter à **1700** (1640) avant d'accélérer en palier.

Missed APCH : Climb direct to **PIMIX** then turn **left** inbound **REVGO** then turn **left** direct to **ODENI** climbing to **2000** (1940) to join holding pattern or perform a new approach or proceed according to ATS. Climb to **1700** (1640) prior to level acceleration.

MNM AD : distances verticales en pieds, RVR et VIS en mètres / vertical distances in feet, RVR and VIS in metres. REF HGT : ALT DTHR

CAT	LPV			LNAV-VNAV			LNAV			MVL / Circling		MVL / Circling absence ATS HJ seulement/only		DIST RW04					
	DA (H)	RVR	OCH	DA (H)	RVR	OCH	MDA (H)	RVR	OCH	MDA (H)	VIS	MDA (H)	VIS	NM	5	4	3	2	1
A					1500			1500		590 (530)	1500	690 (630)	1500		1965	1595	1225	850	480
B	370 (300)	1400	300	450 (390)	1500	383	450 (390)	1500	383	600 (540)	1600	700 (640)	1600	(HGT)	(1905)	(1535)	(1165)	(790)	(420)
C					1800			1800		710 (650)	2400	810 (750)	2400						

Observations / Remarks : Panne de guidage GNSS durant l'approche / Loss of GNSS guidance during approach : voir/see AIP ENR 1.5.

FAF - DTHR 04	5.1 NM	70 kt 4 min 22	85 kt 3 min 36	100 kt 3 min 04	115 kt 2 min 40	130 kt 2 min 21	160 kt 1 min 55
VSP (ft/min)		430	520	620	710	800	990