

APPROCHE AUX INSTRUMENTS

LILLE LESQUIN

Instrument approach

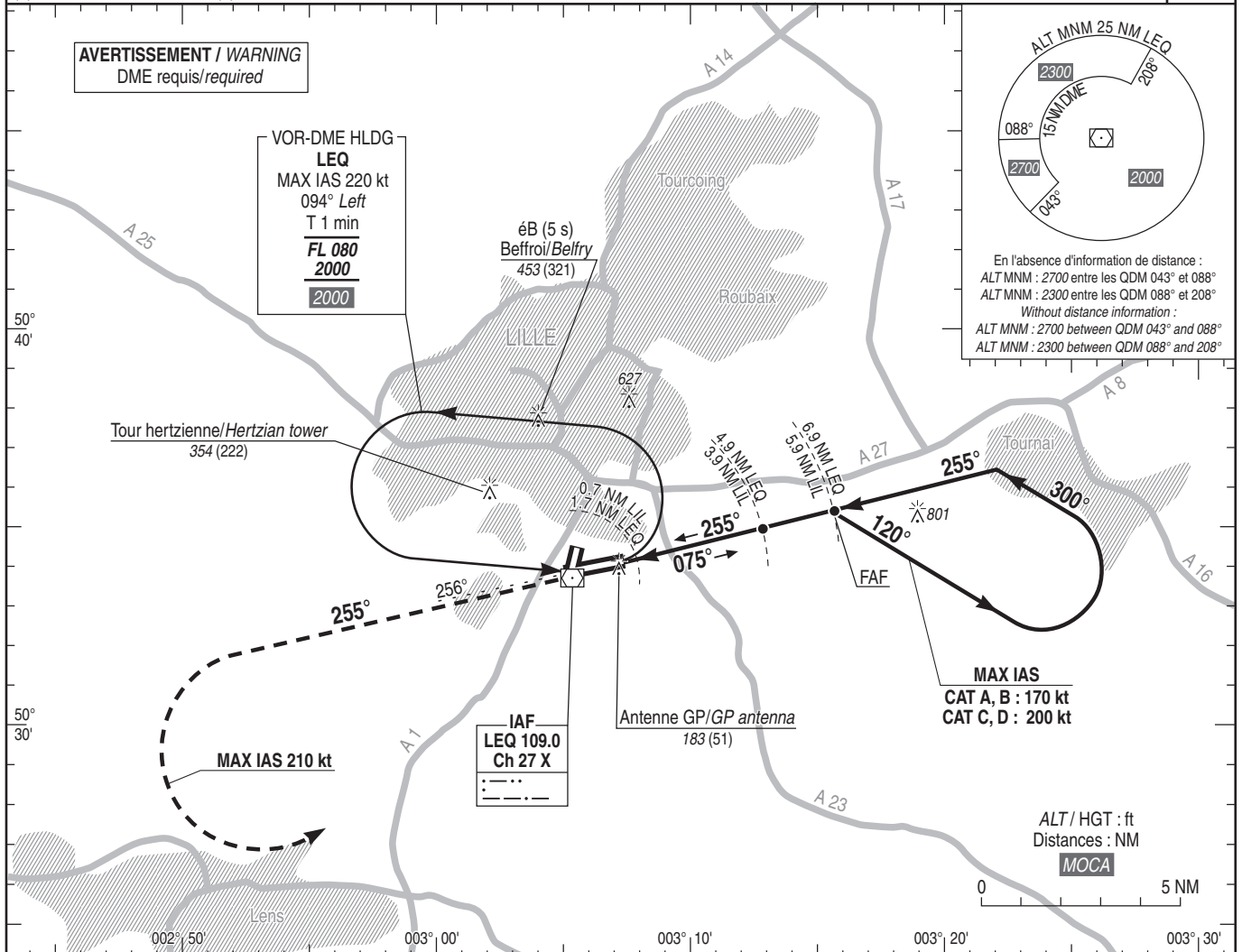
CAT A B C D

VOR RWY 26

ALT AD : 157, DTHR : 132 (5 hPa)

ATIS LILLE 119.330
APP : LILLE Approche/Approach 126.480 (1) - 120.275 (2)
TWR : LILLE Tour/Tower 118.550
(1) Secteur Est/East sector - (2) Secteur Ouest/West sector

VAR
1°E
(2020)

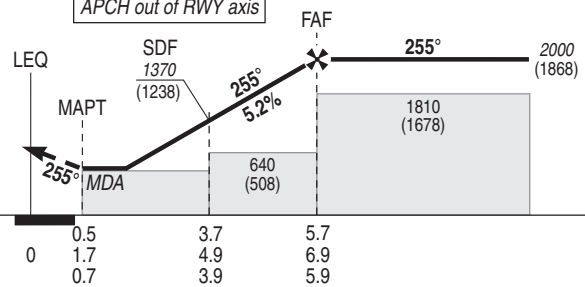


TA : 5000

API : Monter RDL 255° LEQ (RM 255°). A 2000 (1868), tourner à gauche vers LEQ en montée vers 3000 (2868).
Ne pas tourner avant LEQ.
Monter à 2000 (1868) avant d'accélérer en palier.

Missed APCH : Climb RDL 255° LEQ (MAG 255°). At 2000 (1868), turn left towards LEQ climbing to 3000 (2868).
Do not turn before LEQ.
Climb to 2000 (1868) prior to level acceleration.

APCH non dans l'axe
APCH out of RWY axis



DTHR ← (NM)
DME LEQ ← (NM)
DME ATT LIL ← (NM)

MNM AD : distances verticales en pieds, RVR et VIS en mètres / vertical distances in feet, RVR and VIS in metres.

REF HGT : ALT DTHR

| CAT | VOR | | | MVL/Circling ⁽³⁾ | | VOR DME LEQ |
|-----|-----------|------|-----|-----------------------------|------|--------------|
| | MDA (H) | RVR | OCH | MDA (H) | VIS | |
| A | 570 (440) | 1300 | 431 | 650 (520) | 1500 | NM 6 |
| B | | | | 650 (520) | 1600 | ALT 1710 |
| C | | | | 1180 (1040) | 2400 | (HGT) (1578) |
| D | | | | 1180 (1040) | 3600 | (1258) |

Observations/Remarks : (3) MVL CAT D interdites au Nord de l'aérodrome / Circling CAT D prohibited North of AD.

| SDF - MAPT | 3.7 NM | 70 kt 3 min 10 | 85 kt 2 min 37 | 100 kt 2 min 13 | 115 kt 1 min 56 | 130 kt 1 min 42 | 160 kt 1 min 23 | 185 kt 1 min 12 |
|--------------|--------|-------------------|-------------------|--------------------|--------------------|--------------------|--------------------|--------------------|
| VSP (ft/min) | | 380 | 460 | 540 | 620 | 705 | 865 | 1000 |