

APPROCHE AUX INSTRUMENTS

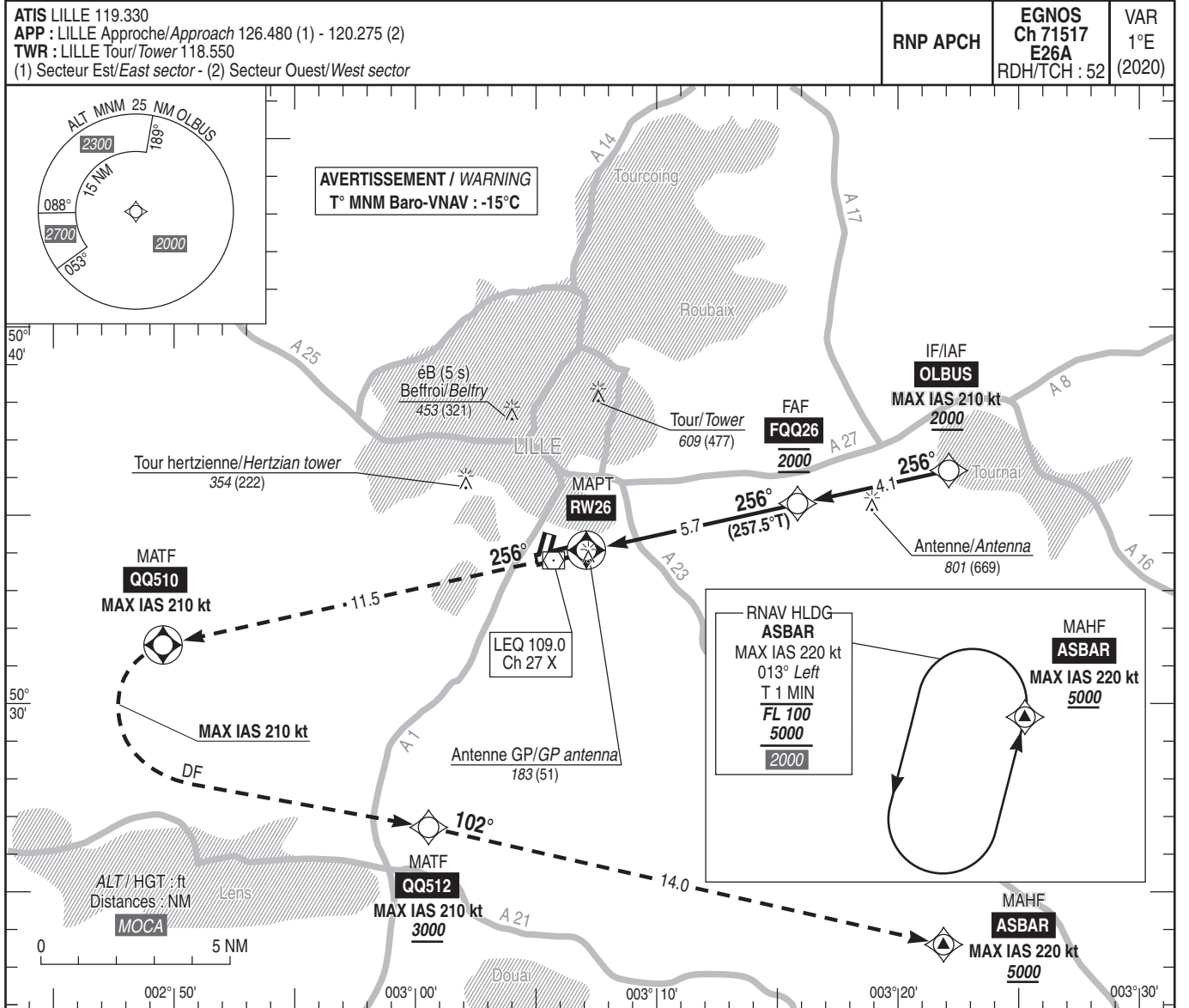
LILLE LESQUIN

Instrument approach

CAT A B C D

ALT AD : 157, DTHR : 132 (5 hPa)

FNA RNP RWY 26



TA : 5000

API : Monter vers **QQ510** (MAX IAS 210 kt), puis tourner à gauche direct vers **QQ512** (MAX IAS 210 kt), puis vers **ASBAR** (MAX IAS 220 kt) en montée vers **5000** (4868) pour intégrer l'attente ASBAR ou suivre instructions du CTL. Monter à 2000 (1868) avant d'accélérer en palier.

Missed APCH : Climb to **QQ510** (MAX IAS 210 kt), then turn left direct to **QQ512** (MAX IAS 210 kt), then to **ASBAR** (MAX IAS 220 kt) climbing to **5000** (4868) to enter ASBAR holding or proceed according to ATC instructions. Climb to 2000 (1868) prior to level acceleration.

DTHR (NM) ←

MNM AD : distances verticales en pieds, RVR et VIS en mètres / vertical distances in feet, RVR and VIS in metres. REF HGT : ALT DTHR

CAT	LPV			LNAV/VNAV			LNAV			MVL / Circling ⁽³⁾		DIST RW26 NM ALT (HGT)	5	4	3	2	1
	DA (H)	RVR	OCH	DA (H)	RVR	OCH	MDA (H)	RVR	OCH	MDA (H)	VIS						
A	380 (250)		248	410 (280)		273				680 (550)	1500						
B	390 (260)		258	420 (290)		285				680 (550)	1600						
C	400 (270)	750	268	430 (300)	750	293	570 (440)	1300	433	1170 (1040)	2400						
D	410 (280)		278	440 (310)		304				1170 (1040)	3600						

Observations/Remarks : (3) MVL CAT D interdites au Nord de l'aérodrome / Circling CAT D prohibited North of AD.
Panne de guidage GNSS lors de l'approche / Loss of GNSS guidance during approach : voir/see AIP ENR 1.5

FAF - RW26	5.7 NM	70 kt 4 min 54	85 kt 4 min 02	100 kt 3 min 26	115 kt 2 min 59	130 kt 2 min 38	160 kt 2 min 08	185 kt 1 min 51
VSP (ft/min)		370	450	530	610	690	850	980