

**APPROCHE AUX INSTRUMENTS**

**LILLE LESQUIN**

Instrument approach

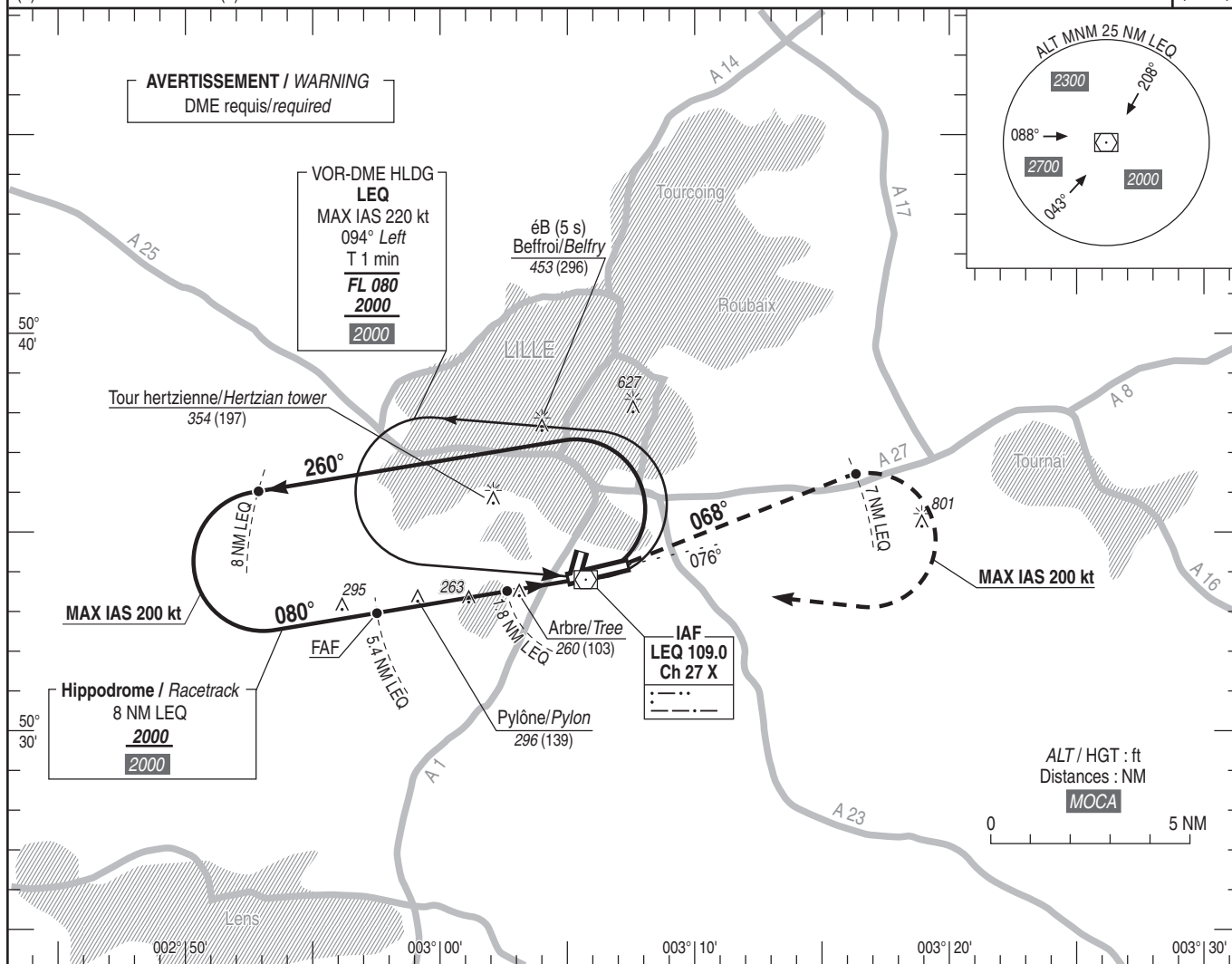
CAT A B C D

VOR Z RWY 08

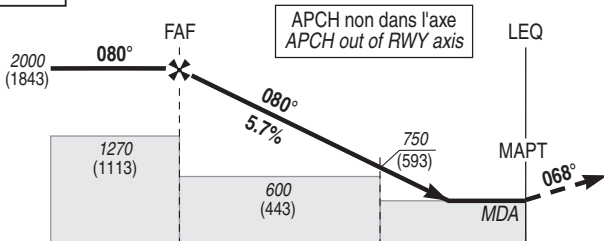
ALT AD : 157 (6 hPa), THR : 156

ATIS LILLE 119.330  
APP : LILLE Approche/Approach 126.480 (1) - 120.275 (2)  
TWR : LILLE Tour/Tower 118.550  
(1) Secteur Est/East sector - (2) Secteur Ouest/West sector

VAR  
1°E  
(2020)



TA : 5000



API : Monter sur **RDL 068° LEQ** (RM 068°). A 7 NM, tourner à **droite** vers **LEQ**, en montée vers **2000** (1843). Monter à **2000** (1843) avant d'accélérer en palier.

Missed APCH : Climb **RDL 068° LEQ** (MAG 068°). At 7 NM, turn **right** to **LEQ** up to **2000** (1843). Climb to **2000** (1843) prior to level acceleration.

→ LEQ (NM)	5.4	1.8
→ THR (NM)	5.2	1.6

MNM AD : distances verticales en pieds, RVR et VIS en mètres / vertical distances in feet, RVR and VIS in metres.

REF HGT : ALT AD

CAT	VOR Z			MVL / Circling (3)		VOR DME LEQ	5	4	3	2
	MDA (H)	RVR	OCH	MDA (H)	VIS					
A		1500		650 (500)	1500	NM	1860	1515	1170	825
B	530 (370)	1500		650 (500)	1600	ALT	(1703)	(1358)	(1013)	(668)
C		1600	365	1180 (1020)	2400	(HGT)				
D		1600		1180 (1020)	3600					

Observations / Remarks : (3) MVL CAT D interdites au Nord de l'aérodrome / Circling CAT D prohibited North of AD.