

APPROCHE AUX INSTRUMENTS

BESANCON LA VEZE

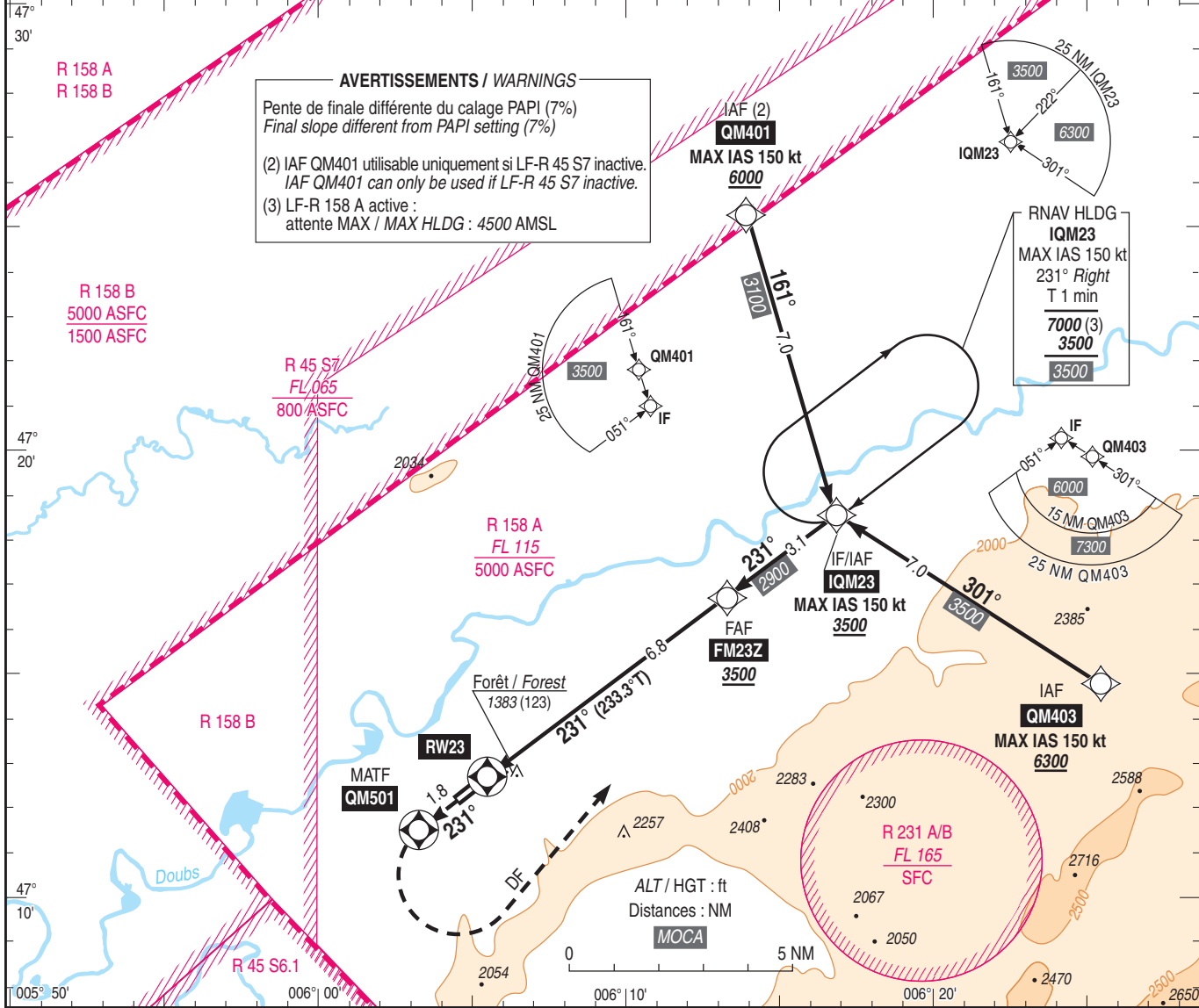
Instrument approach

CAT A B

ALT AD : 1270 , DTHR : 1260 (45 hPa)

RNP Z RWY 23 (LPV only)

APP : NIL TWR : NIL (AD non contrôlé / not controlled) AFIS : LA VEZE Information 122.200 (1) (1) Absence ATS : A/A FR seulement. Obtenir QNH auprès de ATIS BALE 127.880 ou BALE CTL 124.105 ou BALE Information 135.850. A/A FR only. Obtain QNH from ATIS BALE 127.880 or BALE CTL 124.105 or BALE Information 135.850.	RNP APCH LPV seulement/only	EGNOS Ch 41016 E23A RDH/TCH : 49	VAR 2°E (20)
--	--	--	--------------------



AVERTISSEMENTS / WARNINGS
 Pente de finale différente du calage PAPI (7%)
 Final slope different from PAPI setting (7%)
 (2) IAF QM401 utilisable uniquement si LF-R 45 S7 inactive.
 IAF QM401 can only be used if LF-R 45 S7 inactive.
 (3) LF-R 158 A active :
 attente MAX / MAX HLDG : 4500 AMSL

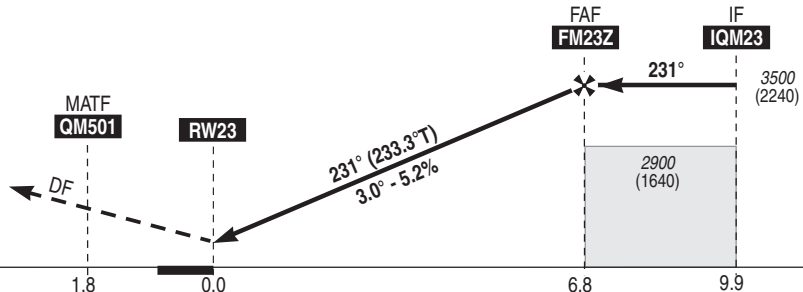
RNAV HLDG
IQM23
 MAX IAS 150 kt
 231° Right
 T 1 min
 7000 (3)
 3500
 3500

API : Monter vers QM501, puis tourner à gauche directement vers IQM23 (4), en montée vers 3500 (2240).
 Monter à 2600 (1340) avant d'accélérer en palier.

(4) ACFT CAT B : virage à 20° d'inclinaison préconisé pour éviter la zone LF-R 158 B en cas d'activation.

Missed APCH : Climb to QM501, then turn left direct to IQM23 (4), climbing to 3500 (2240).
 Climb to 2600 (1340) prior to level acceleration.

(4) ACFT CAT B : turn with 20° angle bank recommended to avoid LF-R 158 B area when active.



DTHR ← (NM) 1.8 0.0 6.8 9.9
 MNM AD : distances verticales en pieds, RVR et VIS en mètres / vertical distances in feet, RVR and VIS in metres. REF HGT : ALT DTHR

CAT	LPV API : 2.5%			LPV API : 3.6%			MVL / Circling ⁽⁵⁾		MVL / Circling ⁽⁵⁾ Absence ATS Sans QNH local Without local QNH		DIST RWY23					
	DA (H)	RVR	OCH	DA (H)	RVR	OCH	MDA (H)	VIS	MDA (H)	VIS	NM	2	3	4	5	6
A	1850 (590)	1500	588	1680 (420)	1500	414	2560 (1300)	1500	2850 (1590)	1500	ALT (HGT)	1950 (690)	2270 (1010)	2600 (1340)	2920 (1660)	3250 (1990)
B	1860 (600)	1500	598	1690 (430)	1500	424	2560 (1300)	1600	2850 (1590)	1600						

Observations / Remarks : (5) Circuit AD RWY 05 : droite / AD circuit RWY : right hand.

FAP - RW23	6.8 NM	70 kt	80 kt	90 kt	100 kt	110 kt	120 kt	130 kt
		5 min 50	5 min 06	4 min 32	4 min 05	3 min 43	3 min 24	3 min 09