

APPROCHE AUX INSTRUMENTS

NEVERS FOURCHAMBAULT

Instrument approach

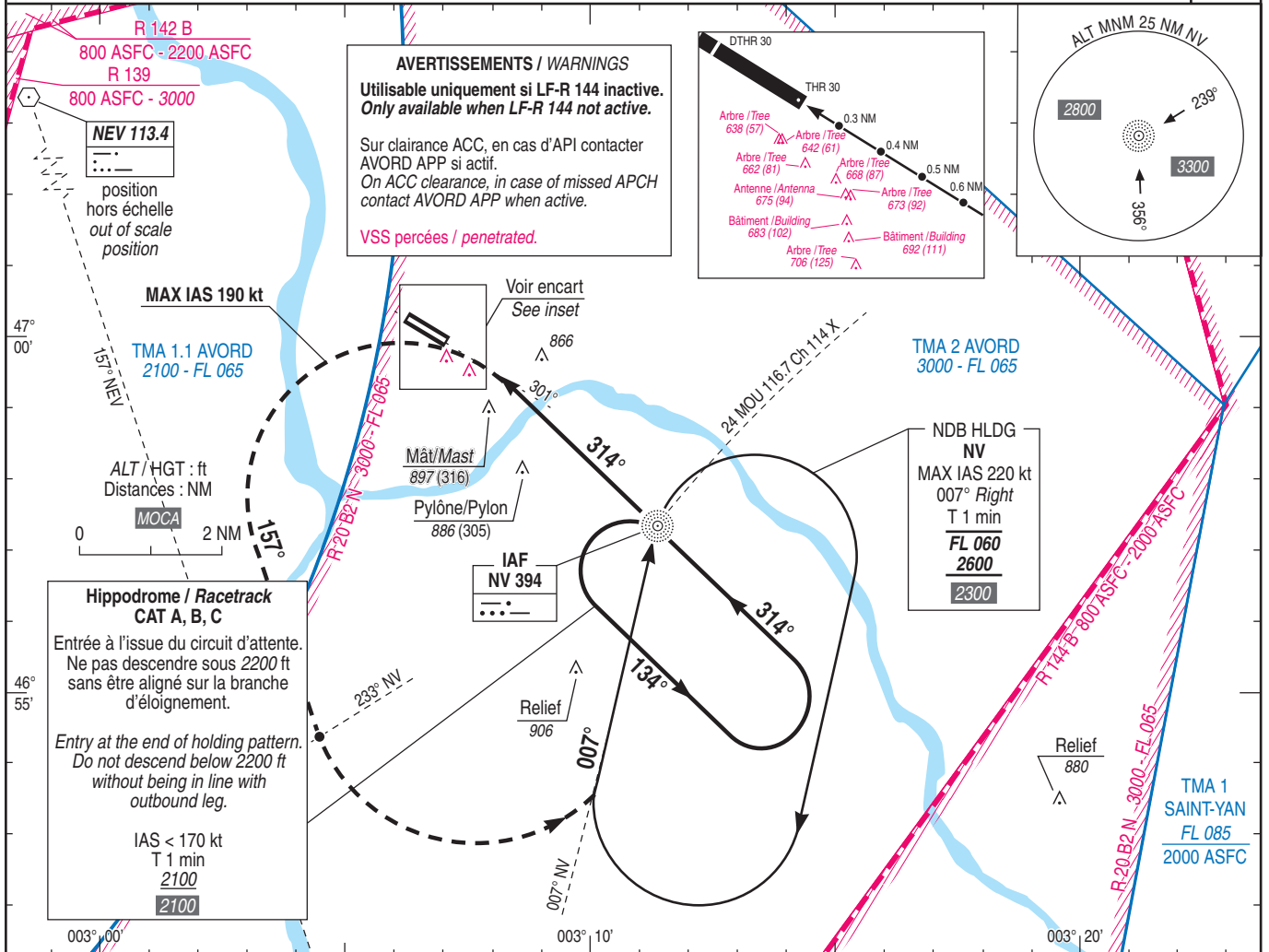
CAT A B C

ALT AD : 602, DTHR : 581 (21 hPa)

NDB RWY 30

APP : AVORD Approche/Approach 119.700 (au-dessus de/above 2100 ft AMSL).
TWR : NIL
AFIS : NEVERS Information 120.605 (FR seulement/only)
Absence ATS : A/A (120.605) FR seulement/only.
Obtenir / Obtain QNH CLERMONT auprès de / from CLERMONT Information 120.675

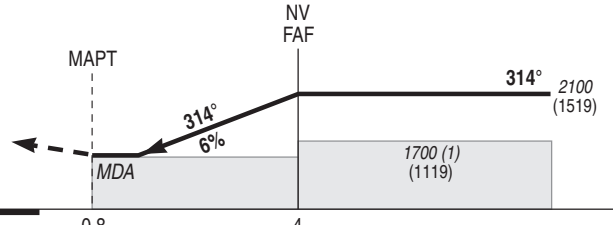
VAR
1° E
(20)



TA : 5000

API : Au MAPT, tourner à gauche RM 157° (RDL 157° NEV MAX) en montée vers 2100 (1519). Au QDR 233° NV, tourner à gauche pour intercepter et suivre le QDM 007° NV (RM 007°) vers NV.
Ne pas tourner avant le MAPT.
Monter à 1600 (1019) avant d'accélérer en palier.
Missed APCH : At MAPT, turn left MAG 157° (RDL 157° NEV MAX) climbing to 2100 (1519). At QDR 233° NV, turn left to intercept and follow QDM 007° NV (MAG 007°) to NV.
Do not turn before MAPT.
Climb to 1600 (1019) prior to level acceleration.

APCH non dans l'axe
APCH out of RWY axis



DTHR ← (NM) 0.8 4 REF HGT : ALT DTHR
MNM AD : distances verticales en pieds, RVR et VIS en mètres / vertical distances in feet, RVR and VIS in metres.

CAT	NDB			MVL / Circling (2)		MVL / Circling Absence ATS (2) HJ seulement /only sans/without QNH local	
	MDA (H)	RVR	OCH	MDA (H)	RVR	MDA (H)	VIS
A	1500	1500	563	1290 (710)	1500	1630 (1050)	1500
B	1150 (570)	1500		1330 (750)	1600	1670 (1090)	1600
C		2600		1450 (870)	2600	1790 (1210)	2600

Observations/Remarks : (1) Si QNH distant / If remote QNH : MOCA 2040 (1459).
(2) MVL CAT C interdites au Nord de la piste. Circuit AD RWY 30 : droite / Circling CAT C prohibited North of RWY. AD circuit RWY 30 : right hand.

		70 kt	80 kt	90 kt	100 kt	110 kt	120 kt	130 kt
NDB - DTHR	4.0 NM	3 min 26	3 min 00	2 min 40	2 min 24	2 min 11	2 min 00	1 min 51
NDB - MAPT	3.2 NM	2 min 46	2 min 25	2 min 09	1 min 56	1 min 46	1 min 37	1 min 29
VSP (ft/min)		425	485	545	605	670	730	790