

APPROCHE AUX INSTRUMENTS

REIMS PRUNAY

Instrument approach

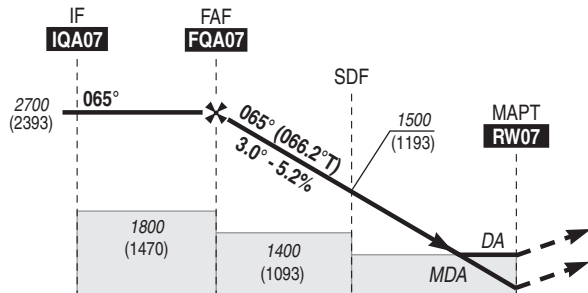
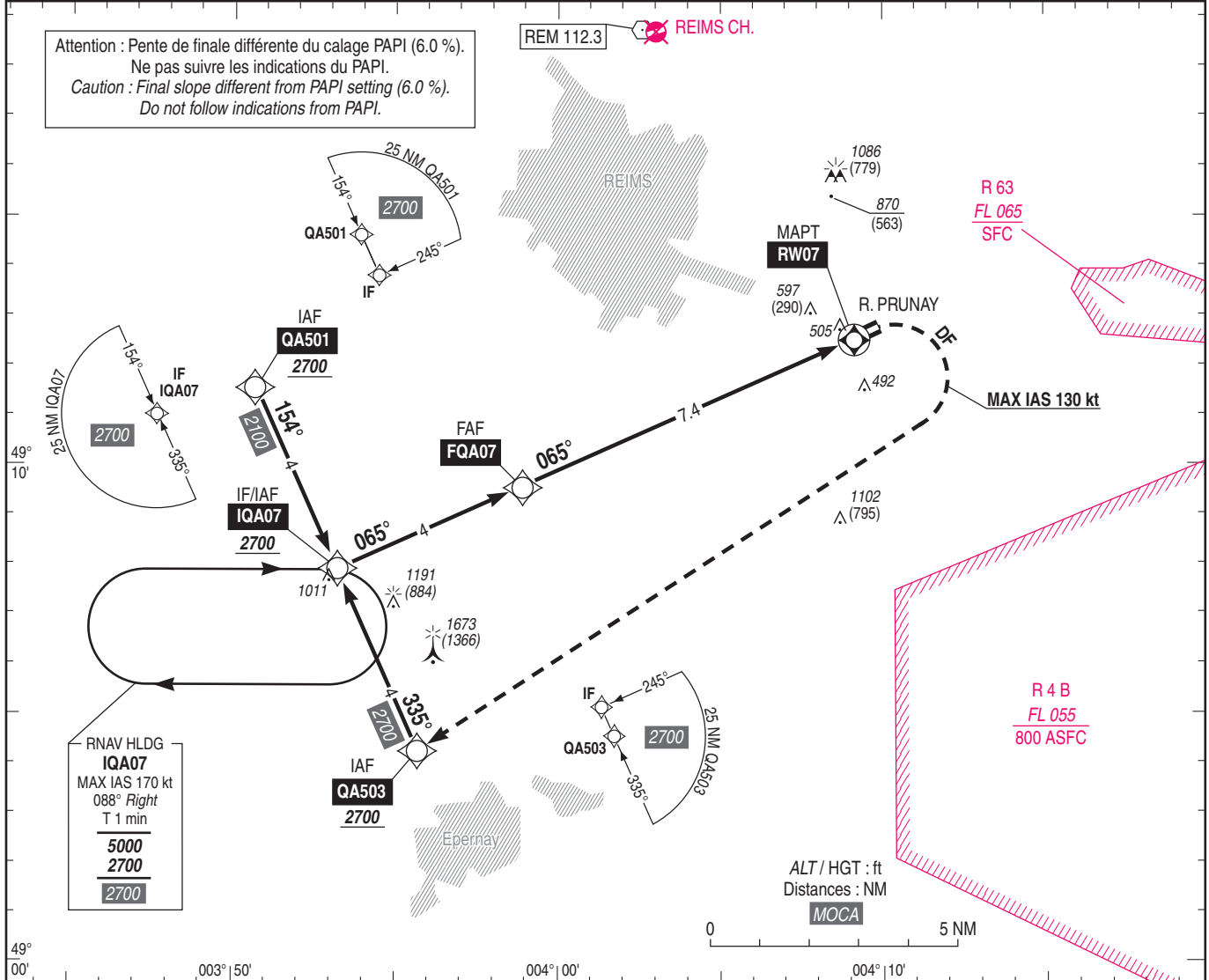
CAT A B

RNP RWY 07

ALT AD : 313, DTDR : 307 (12 hPa)

APP : NIL TWR : NIL AFIS : PRUNAY Info 134.930 (1) (1) Absence ATS : A/A FR uniquement. Obtenir QNH ORLY sur ATIS ORLY 126.505 (FR) A/A FR only. Obtain ORLY QNH on ATIS ORLY 131.355 (EN)	RNP APCH	EGNOS Ch 41132 E07A RDH / TCH : 49	VAR 2°E (20)
--	----------	--	--------------------

Attention : Pente de finale différente du calage PAPI (6.0 %).
Ne pas suivre les indications du PAPI.
Caution : Final slope different from PAPI setting (6.0 %).
Do not follow indications from PAPI.



API : Dès l'ACFT établi en montée, tourner à **droite** pour rejoindre directement QA503, en montée vers 2700 (2393). Monter à 2000 (1693) avant d'accélérer en palier.

Missed APCH : As soon as the ACFT is established climbing, turn **right** to join QA503, climbing up to 2700 (2393). Climb up to 2000 (1693) prior to level acceleration.

DTDR ← (NM) 11.4 7.4 3.6 0

MNM AD : distances verticales en pieds, RVR et VIS en mètres / vertical distances in feet, RVR and VIS in metres. REF HGT : ALT DTDR

CAT	LPV API 2.5%			LPV API 3.8%			LNAV			MVL / Circling (1)		MVL / Circling (1) sans QNH local without local QNH		DIST RW07							
	DA (H)	RVR	OCH	DA (H)	RVR	OCH	MDA (H)	RVR	OCH	MDA (H)	VIS	MDA (H)	VIS	NM	7	6	5	4	3	2	
A	1050 (740)	1500	740	860 (560)	1500	553	920 (610)	1500	596	1160 (850)	1500	1510 (1200)	1500	2590 (2279)	2270 (1960)	1950 (1642)	1630 (1324)	1310 (1005)	990 (687)		
B	1060 (750)		750	870 (570)		563				1390 (1080)	1600	1740 (1430)	1600								

Observations / Remarks : (1) Circuit AD RWY 25 : Droite / AD Circuit RWY 25 : right hand.

FAF - DTDR	7.4 NM	70 kt 6 min 19	80 kt 5 min 31	90 kt 4 min 54	100 kt 4 min 25	110 kt 4 min 01	120 kt 3 min 41	130 kt 3 min 24
VSP (ft/min)		370	420	470	530	580	630	680

