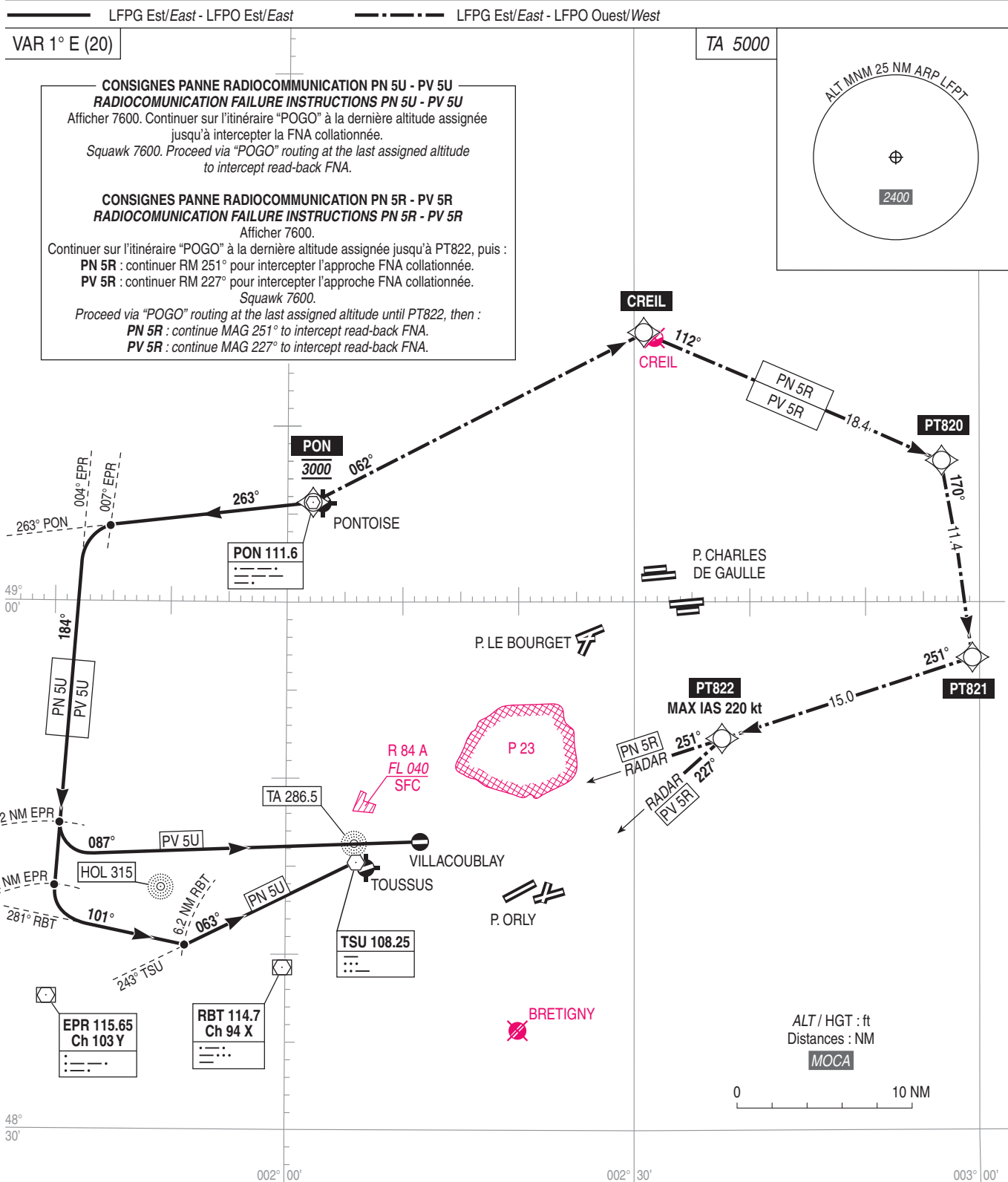


PONTOISE CORMEILLES EN VEXIN
Itinéraires normalisés de liaison RWY 05-23 (POGO)
Connecting routings RWY 05-23 (POGO)

FREQ : voir / see AD 2 LFPT ADC 01
AD 2 LFPN COM 01
AD 2 LFPV COM 01

PN 5R et/and PV 5R :
RNAV 1
GNSS ou DME-DME requis
GNSS or DME-DME required



CONSIGNES PARTICULIERES : voir AD 2 LFPT.22

DEPARTS OMNIDIRECTIONNELS :

- Nuisances : appliquer les procédures moindre bruit.
- Vitesse : IAS ≤ 220 kt.
- Pente : si pente non spécifiée, respecter pente 5,5% MNM.

● Suite procédure APCH : voir carte AD 2 LFPN / LFPV IAC FNA.

SPECIAL INSTRUCTIONS : see AD 2 LFPT.22

MULTIDIRECTIONAL DEPARTURES :

- Noise pollution : comply with noise abatement procedures.
- Speed : IAS ≤ 220 kt.
- Gradient : if no specified gradient, comply with gradient of 5.5% MNM.

● Next APCH procedure : see AD 2 LFPN / LFPV IAC FNA.