

APPROCHE AUX INSTRUMENTS

PARIS ONLY

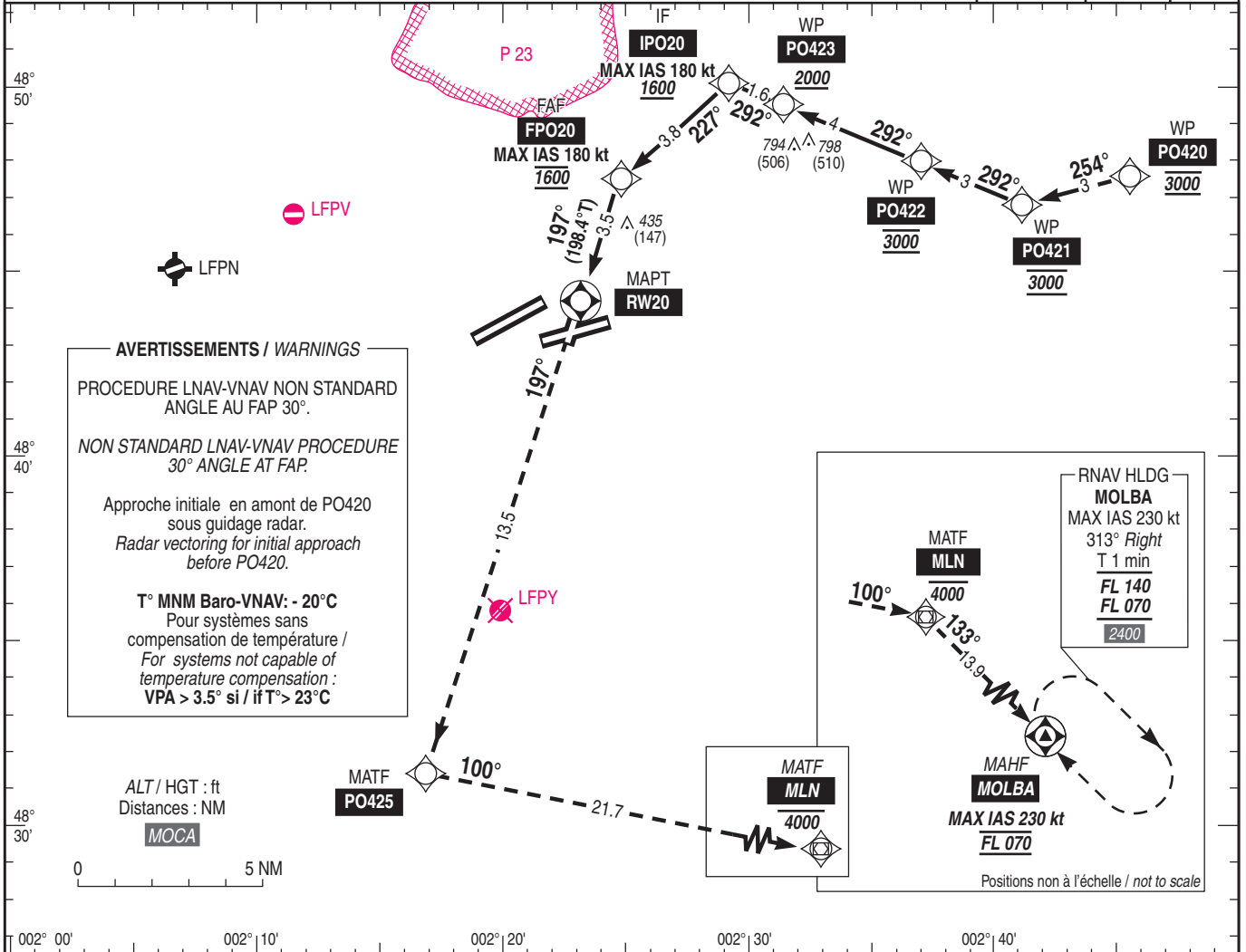
Instrument approach

CAT A B C D

ALT AD : 291 , THR : 288 (11 hPa)

FNA RNP RWY 20

FREQ : voir/see AD 2 LFPO COM 01	RNP APCH	TCH : 50	VAR 1° E (20)
----------------------------------	----------	----------	---------------------



AVERTISSEMENTS / WARNINGS

PROCEDURE LNAV-VNAV NON STANDARD
ANGLE AU FAP 30°.

NON STANDARD LNAV-VNAV PROCEDURE
30° ANGLE AT FAP.

Approche initiale en amont de PO420
sous guidage radar.
Radar vectoring for initial approach
before PO420.

T° MNM Baro-VNAV: - 20°C
Pour systèmes sans
compensation de température /
For systems not capable of
temperature compensation :
VPA > 3.5° si / if T° > 23°C

ALT / HGT : ft
Distances : NM
MOCA

RNAV HLDG
MOLBA
MAX IAS 230 kt
313° Right
T 1 min
FL 140
FL 070
2400

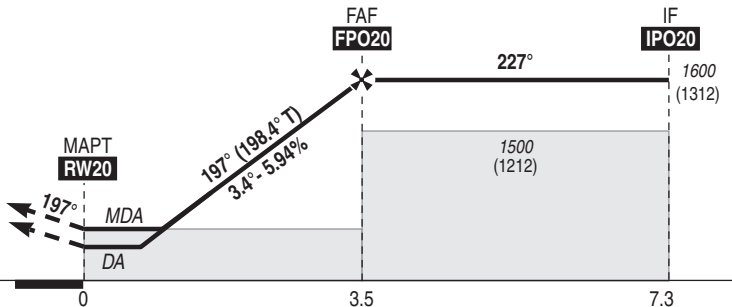
MAHF
MOLBA
MAX IAS 230 kt
FL 070

Positions non à l'échelle / not to scale

TA : 5000

API : Monter dans l'axe vers PO425, puis tourner à gauche vers MLN, en montée vers 4000 (3712) MAX, puis procéder jusqu'à MOLBA au FL 070 pour intégrer l'attente MOLBA (MAX IAS 230kt).

Missed APCH : Climb straight ahead towards PO425, then turn left towards MLN, climbing to 4000 (3712) MAX, and proceed to MOLBA at FL 070 to integrate MOLBA holding (MAX IAS 230kt).



THR ← (NM) REF HGT : ALT THR

CAT	LNAV-VNAV			LNAV			MVL / Circling		DIST RW20	1	2	3
	DA (H)	RVR	OCH	MDA (H)	RVR	OCH	MDA (H)	VIS				
A	550 (260)	1300	259		1500		780 (490)	1500	NM	700	1060	1420
B	570 (280)	1300	273	690 (400)	1500	394	860 (570)	1600	ALT	700	1060	1420
C	580 (290)	1400	288		1800		1170 (880)	2400	(HGT)	(412)	(772)	(1132)
D	610 (320)	1400	314		1800		1190 (900)	3600				

Observations / Remarks : Panne de guidage GNSS durant l'approche / Loss of GNSS guidance during approach : voir / see AIP ENR 1.5.

FAF - RW20	3.5 NM	70 kt 3 min 00	85 kt 2 min 28	100 kt 2 min 06	115 kt 1 min 49	130 kt 1 min 37	145 kt 1 min 27	160 kt 1 min 19	185 kt 1 min 08
VSP (ft/min)		420	510	600	690	780	870	960	1110