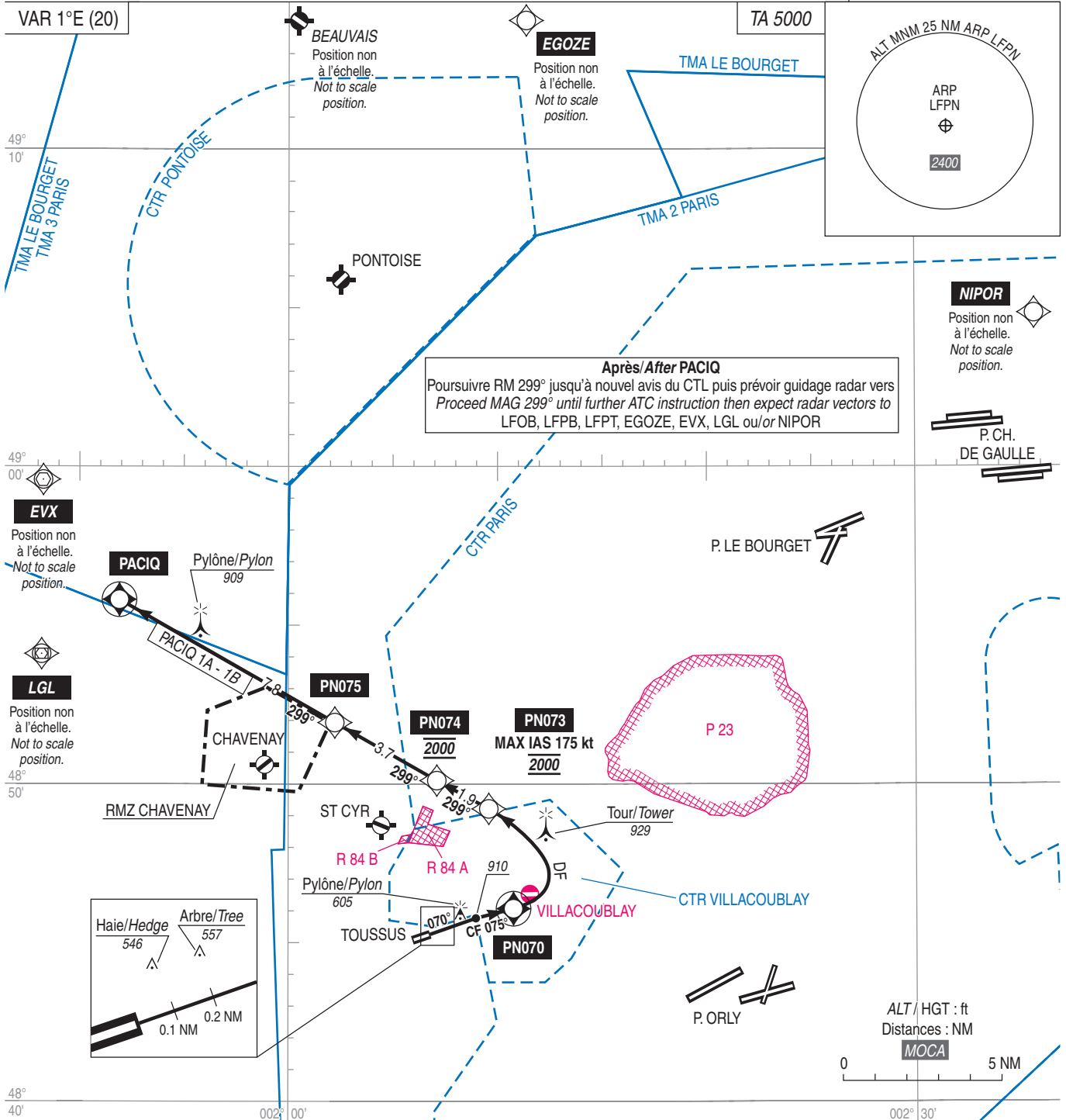


TOUSSUS LE NOBLE
DEPART RNAV PACIQ OMNIDIRECTIONNEL TYPE B RWY07L
TYPE B RWY07L PACIQ RNAV OMNIDIRECTIONAL DEPARTURE
(Protégés pour / Protected for CAT A, B, C)

FREQ : Voir/See AD 2 LFPN COM 01

RNAV 1
GNSS requis/required



PACIQ 1A - 1B :
 Monter vers 2000 sur la route 070° MAG.
 A 910, poursuivre jusqu'à **PN070** sur la route 075° MAG (ne pas tourner avant la DER), puis à gauche direct vers **PN073** à 2000.
 Vers **PN074** à 2000, puis vers **PN075** et poursuivre jusqu'à **PACIQ**.
 A **PACIQ**, poursuivre RM 299° jusqu'à nouvel avis du CTL.
Pente de montée :
 L'obstacle HAIE (546 ft) impose une pente de montée de **7,8%** jusqu'à 910.
 Si négligé, la pente obstacle est réduite à **5,2%** jusqu'à 910.
Pente ATS : 5,5% MNM.
EGOZE - NIPOR : FL < 115 pour les réacteurs et hélices.
EVX - LGL : tous FL pour les réacteurs et hélices.

PACIQ 1A - 1B :
 Climb to 2000 on track 070° MAG.
 At 910, continue to **PN070** on course 075° MAG (do not turn before DER), then left direct to **PN073** at 2000.
 To **PN074** at 2000, then to **PN075** and continue to **PACIQ**.
 At **PACIQ**, proceed MAG 299° until further ATC instruction.
Climb gradient :
 HEDGE (546 ft) obstruction requires a climb gradient of **7.8%** up to 910.
 If ignored, climb gradient is reduced to **5.2%** up to 910.
ATS gradient : 5.5% MNM.
EGOZE - NIPOR : FL < 115 for jets and propellers.
EVX - LGL : all FL for jets and propellers.