

APPROCHE AUX INSTRUMENTS

TOUSSUS LE NOBLE

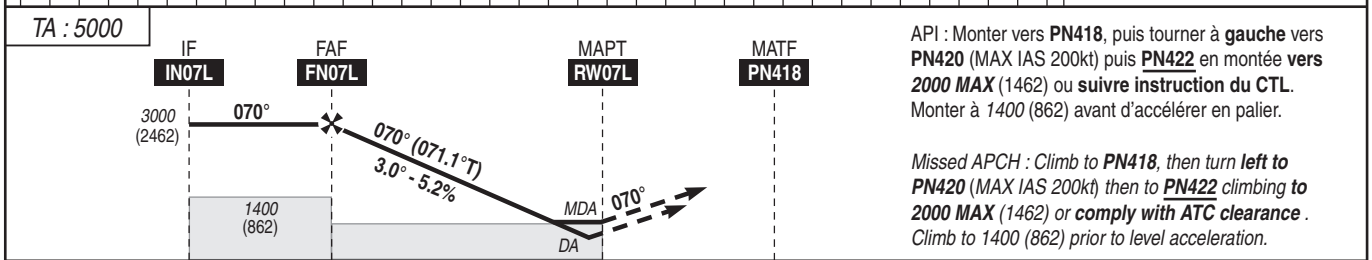
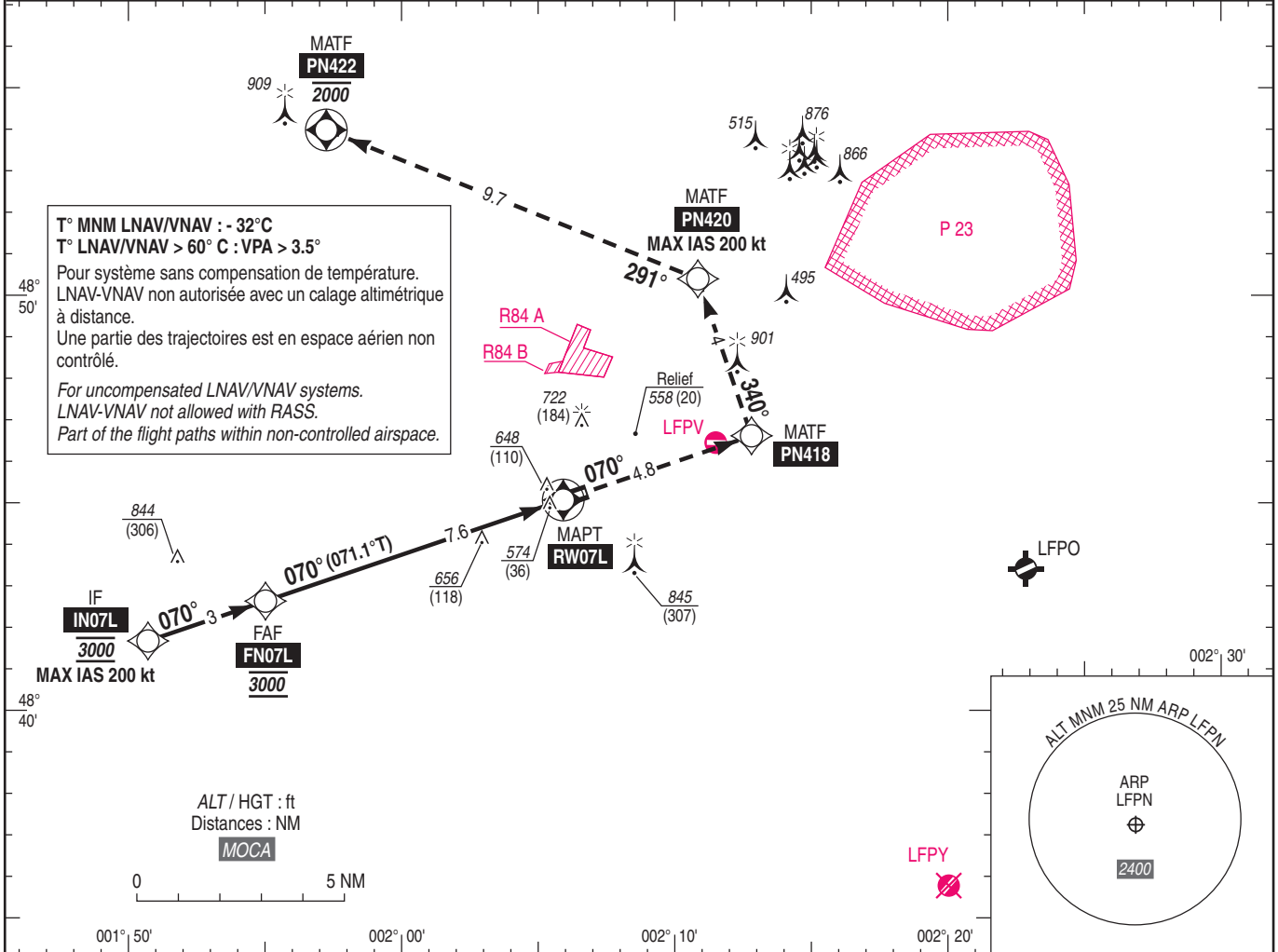
Instrument approach

CAT A B C

ALT AD : 538, THR : 538 (20 hPa)

FNA RNP RWY 07L

<p>FREQ : Voir/See AD 2 LFPN COM 01 Absence ATS : A/A FR uniquement. Obtenir le QNH auprès de ATIS ORLY A/A FR only. Obtain QNH on ATIS ORLY</p>	<p>RNP APCH</p>	<p>EGNOS Ch 47773 E07A RDH : 49</p>	<p>VAR 1°E (20)</p>
---	------------------------	---	------------------------------------



API : Monter vers **PN418**, puis tourner à **gauche** vers **PN420** (MAX IAS 200kt) puis **PN422** en montée vers **2000 MAX** (1462) ou **suivre instruction du CTL**. Monter à 1400 (862) avant d'accélérer en palier.

Missed APCH : Climb to **PN418**, then turn **left** to **PN420** (MAX IAS 200kt) then to **PN422** climbing to **2000 MAX** (1462) or **comply with ATC clearance**. Climb to 1400 (862) prior to level acceleration.

MNM AD : distances verticales en pieds, RVR et VIS en mètres./Vertical distances in feet, RVR and VIS in metres. REF HGT : ALT THR

CAT	LPV			LNAV/VNAV			LNAV			MVL/Circling (1)		MVL/Circling (1) Absence ATS sans/without QNH local		DIST MAPT				
	DA (H)	RVR	OCH	DA (H)	RVR	OCH	MDA (H)	RVR	OCH	MDA (H)	VIS	MDA (H)	VIS	NM	7	6	5	4
A			182	800 (260)		256	1500			1040 (500)	1500	1070 (530)	1500					
B	790 (250)	1300	194	810 (270)	1300	269	920 (390)	1500	381	1150 (610)	1600	1180 (640)	1600					
C			202	820 (280)		277	1800			1240 (710)	2400	1270 (740)	2400					

Observations / Remarks : (1) Circuit AD RWY 07L : Droite. Circuit AD RWY 07/25 : 1200 ft AMSL. Panne de guidage GNSS lors de l'approche : voir AIP ENR 1.5
(1) AD Circuit RWY 07L : Right hand. AD Circuit RWY 07/25 : 1200 ft AMSL. Loss of GNSS guidance during approach : see AIP ENR 1.5

FAF - MAPT	7.6 NM	70 kt 6 min 30	85 kt 5 min 21	100 kt 4 min 33	115 kt 3 min 57	130 kt 3 min 30	145 kt 3 min 08	160 kt 2 min 50
VSP (ft/min)		370	450	530	610	685	765	845