

APPROCHE AUX INSTRUMENTS

MELUN VILLAROCHE

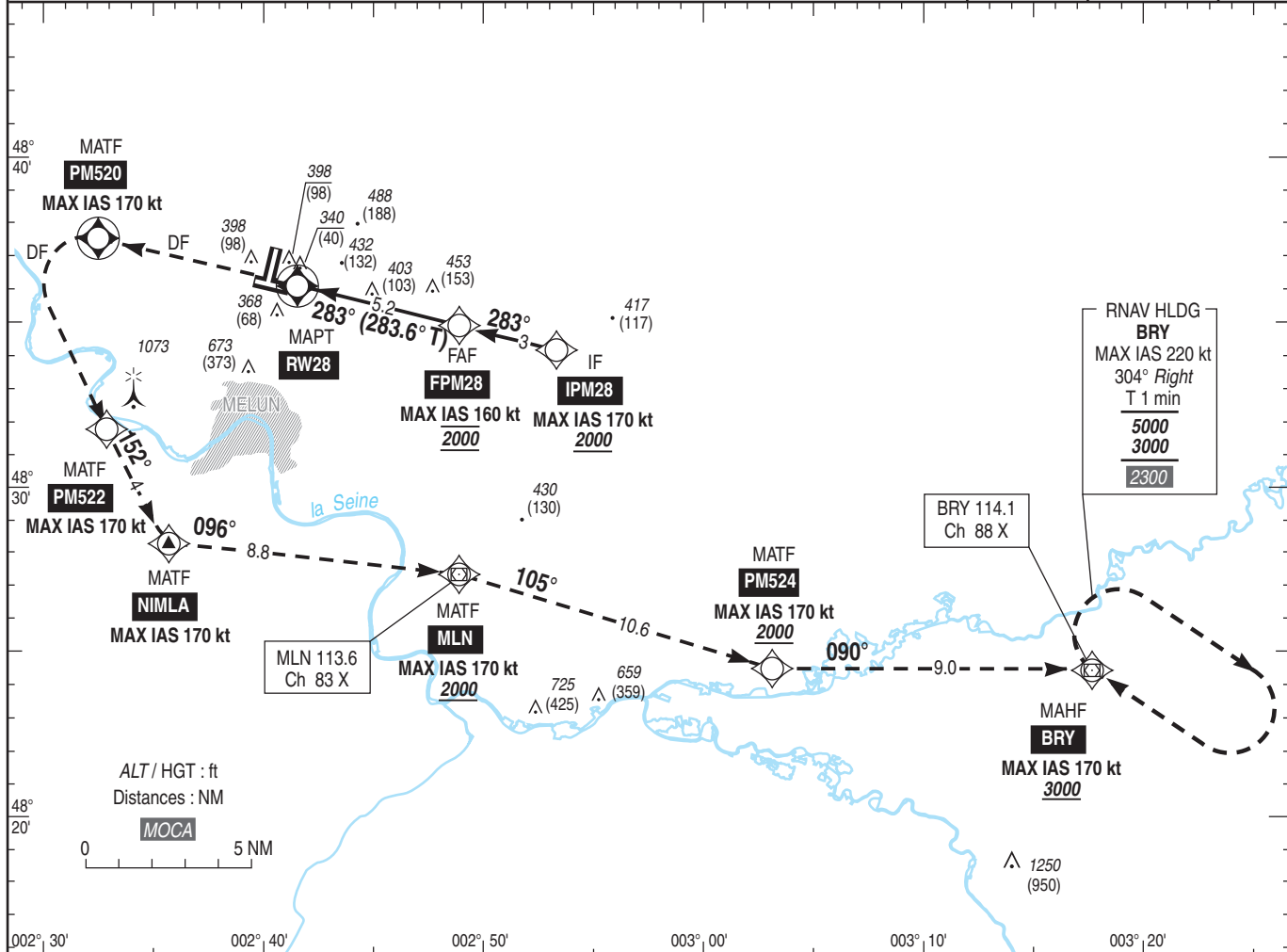
Instrument approach

CAT A B C

ALT AD : 304, DTHR : 300 (11hPa)

FNA RNP Y RWY 28

<p>ATIS MELUN : 128.180 APP : SEINE Approche / Approach 118.050 118.890 134.875 TWRR : MELUN Tour / Tower 121.100 AFIS : MELUN Information 121.100 STAP : Absence ATS : 121.100 Absence ATS : A/A (121.100) FR seulement. Obtenir QNH local sur STAP ou QNH ORLY sur ATIS ORLY 126.505 (FR), 131.355 (EN) A/A (121.100) FR only. Obtain local QNH with STAP or ORLY QNH on ATIS ORLY 126.505 (FR), 131.355 (EN)</p>	<p>RNP APCH</p>	<p>EGNOS Ch 53862 E28B RDH : 50</p>	<p>VAR 0° (15)</p>
---	------------------------	---	---



TA : 5000

API : Monter direct vers **PM520**, puis tourner à **gauche** direct vers **PM522**, puis rejoindre **NIMLA** puis **MLN** en montée vers **2000** (1700), puis **PM524** et **BRY** en montée vers **3000** (2700) pour intégrer l'attente **BRY** ou suivre instructions du CTL. **MAX IAS 170 kt**.
 Monter à 1400 (1100) avant d'accélérer en palier.
 Missed APCH : Climb direct to **PM520**, then turn **left** direct to **PM522**, then join **NIMLA** then **MLN**, climbing to **2000** (1700), then **PM524** and **BRY** climbing to **3000** (2700) to join **BRY** holding or follow ATC instructions. **MAX IAS 170 kt**. Climb to 1400 (1100) prior to level acceleration.

DTHR ← (NM)

MNM AD : distances verticales en pieds, RVR et VIS en mètres. / Vertical distances in feet, RVR and VIS in meters

REF HGT : ALT DTHR

CAT	LPV			LNAV			MVL/Circling (1)		MVL/Circling absence ATS (1) sans QNH local/without local QNH		DIST RW28
	DA (H)	RVR	OCH	MDA (H)	RVR	OCH	MDA (H)	VIS	MDA (H)	VIS	
A			170		1500		800 (500)	1500	840 (540)	1500	NM 5 4 3 2 1 ALT 1940 1620 1300 990 670 (HGT) (1640) (1320) (1000) (690) (370)
B	500 (200)	1200	183	650 (350)	1500	349	850 (550)	1600	900 (600)	1600	
C			191		1600		950 (650)	2400	990 (690)	2400	

Observations / Remarks : (1) MVL CAT B et C interdites au Sud de la piste. / Circling for CAT B and C is prohibited South of RWY.
 Perte de guidage GNSS lors de l'approche / Loss of GNSS guidance during approach : voir / see AIP ENR 1.5.

FAF - RW 28	5.18 NM	70 kt 4 min 27	80 kt 3 min 53	90 kt 3 min 27	100 kt 3 min 07	110 kt 2 min 50	120 kt 2 min 36	130 kt 2 min 24	140 kt 2 min 13	150 kt 2 min 04	160 kt 1 min 57
VSP (ft/min)		370	425	480	530	585	635	690	745	795	850