

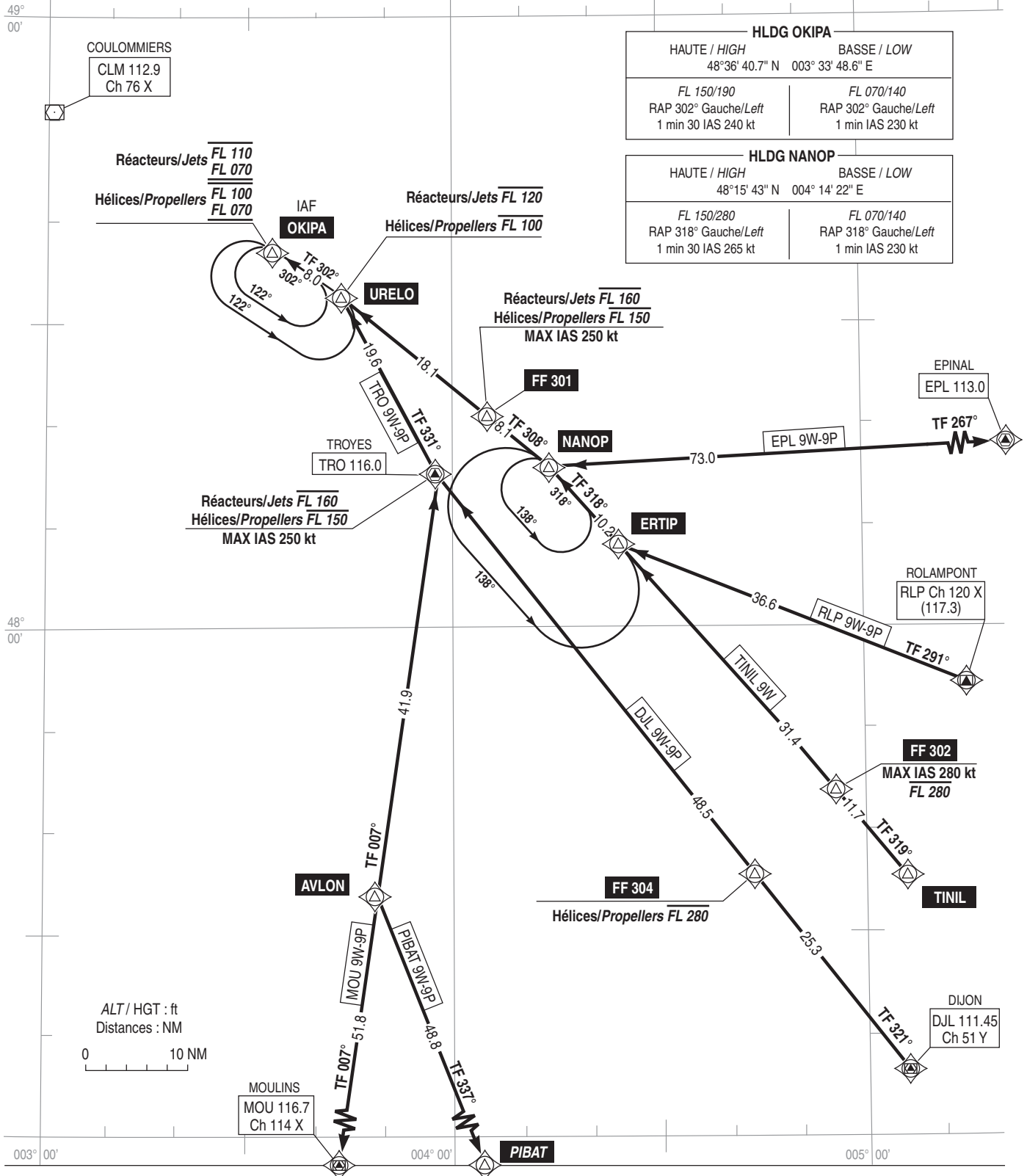
PARIS CHARLES DE GAULLE
STAR RNAV (GNSS - DME/DME) Réacteurs et Hélices / Jets and Propellers
RWY 27L - 27R - 26L - 26R (9W - 9P)
EPL - RLP - TINIL - DJL - PIBAT - MOU - TRO
 (Protégés pour / Protected for CAT A, B, C, D)

IAF : OKIPA

ATIS DE GAULLE 128.230 (FR) - 127.130 (EN)

TF : Track to Fix

VAR 1°E (20)



Voir consignes STAR LFPG AD 2.22.
PANNE DE RADIOCOMMUNICATION :
 Voir consignes particulières STAR LFPG AD 2.22.

See instructions STAR LFPG AD 2.22.
RADIOCOMMUNICATION FAILURE :
 See special instructions STAR described on LFPG AD 2.22.