

**PARIS CHARLES DE GAULLE**  
**STAR RNAV Réacteurs uniquement / Jets only**  
**RWY 08L - 08R - 09L - 09R**  
**MOPIL - VEDUS (9X)**  
(Protégés pour / Protected for CAT A, B, C, D)

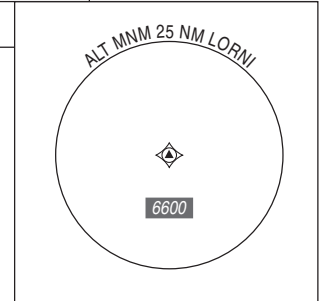
**IAF : LORNI**

**FREQ :** Voir/See AD 2 LFPG IAC COM 01

**RNAV 1**  
GNSS ou/ou DME/DME

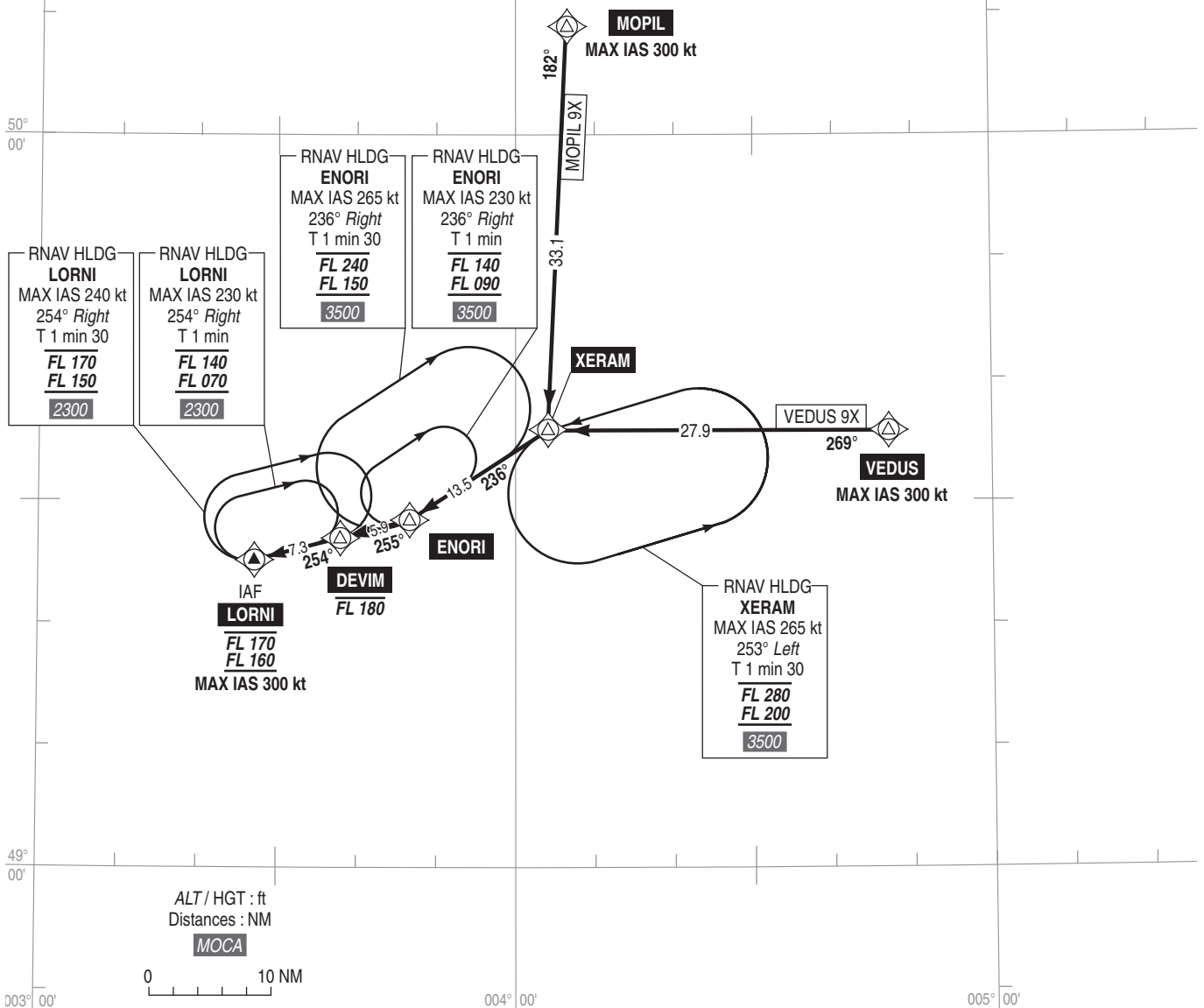
VAR 1°E (2020)

TA 5000



**Conditions d'utilisation de la procédure :**  
- Sur instruction ATC uniquement.  
- A ne pas planifier au dépôt du FPL.  
- Associée à la procédure d'approche initiale LORNI 7X en aval ou, sur instruction du CTL, aux approches dites "Night" dans leur créneau d'utilisation.

**Procedure conditions of use :**  
- Upon ATC instruction only.  
- Not to be planned in FPL.  
- Followed by LORNI 7X initial approach procedure or, upon ATC instruction, by so-called "Night" procedures when usable.



Voir consignes STAR AD 2 LFPG.22.

See STAR instructions AD 2 LFPG.22.

**PANNE DE RADIOCOMMUNICATION :**

**RADIOCOMMUNICATION FAILURE :**

Voir consignes particulières STAR AD 2 LFPG.22.

See STAR special instructions described on AD 2 LFPG.22.