

PARIS CHARLES DE GAULLE
Itinéraires normalisés de liaison RWY 26L - 26R (POGO)
Connecting routings RWY 26L - 26R (POGO)
(Protégés pour / Protected for CAT. A, B, C, D)

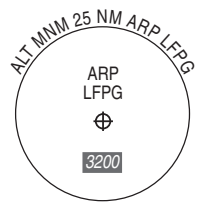
FREQ : Voir / See AD 2 LFPG COM 01
et / and AD 2 LFPO COM 01

RNAV 1
GNSS ou/or DME/DME

———— LFPG Ouest/West - LFPO Ouest/West - - - - - LFPG Ouest/West - LFPO Est/East

VAR 1° E (20)
49°
30'

TA 5000



Voir consignes DEPART LFPG AD 2.22.5.
Voir les procédures moindre bruit LFPG AD 2.21.
Voir consignes assignation de vitesses LFPG AD 2.22.5.5.

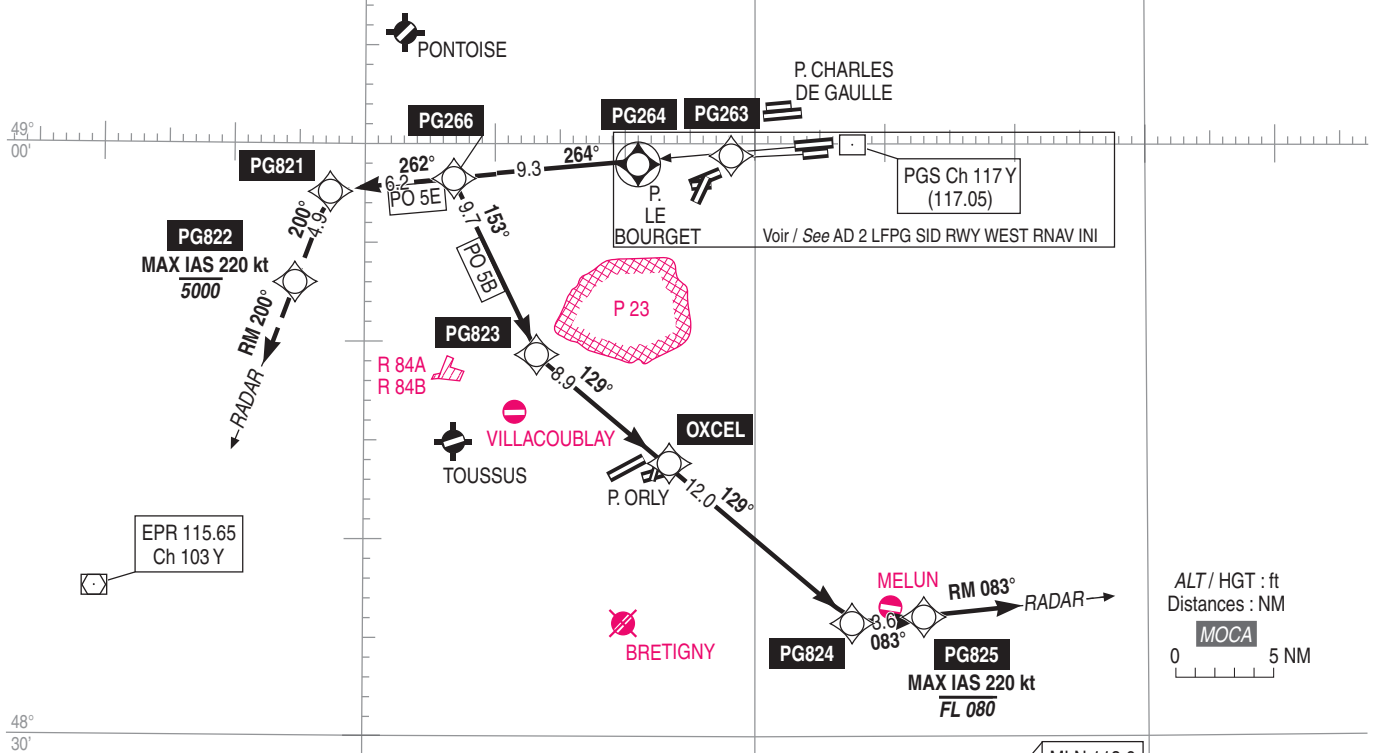
See DEPARTURE rules LFPG AD 2.22.5.
See noise abatement procedures LFPG AD 2.21.
See speed control rules LFPG AD 2.22.5.5.

VOR et /and DME requis / required

DEPARTS SIMULTANES / SIMULTANEOUS DEPARTURES

Suivre rigoureusement la procédure spécifiée sur le segment de montée initiale du POGO.
Track strictly the specified procedure on the initial climb segment of the POGO routing.

RWY 26L : CF 267° jusqu'à/until PG263 puis/then TF 264°
RWY 26R : CF 264° jusqu'à/until PG263 puis/then TF 264°



PG822
MAX IAS 220 kt
5000

RM 200°
RADAR

EPR 115.65
Ch 103 Y

Voir / See AD 2 LFPG SID RWY WEST RNAV INI

ALT/ HGT : ft
Distances : NM
MOCA
0 5 NM

PG825
MAX IAS 220 kt
FL 080

MLN 113.6
Ch 83 X

CONSIGNES PANNE RADIOCOMMUNICATION PO 5E
RADIOCOMMUNICATION FAILURE INSTRUCTIONS PO 5E

Afficher 7600. Continuer sur l'itinéraire "POGO" à la dernière altitude assignée jusqu'à PG822 puis continuer RM 200°.
Au RDL 073° EPR tourner à gauche RDL 105° EPR (RM 105°).
A D 9.7 NM EPR tourner à gauche RM 060° pour intercepter l'approche FNA collationnée.
Squawk 7600. Proceed via "POGO" routing at the last assigned altitude until PG822 then continue MAG 200°.
At RDL 073° EPR turn left RDL 105° EPR (MAG 105°).
At D 9.7 NM EPR turn left MAG 060° to intercept FNA read-back.

CONSIGNES PANNE RADIOCOMMUNICATION PO 5B
RADIOCOMMUNICATION FAILURE INSTRUCTIONS PO 5B

Afficher 7600. Continuer sur l'itinéraire "POGO" à la dernière altitude assignée jusqu'au PG825 puis continuer RM 083°. Au RDL 358° MLN tourner à gauche RDL 007° MLN (RM 007°).
A D 18.0 NM MLN tourner à gauche RM 286° pour intercepter l'approche FNA collationnée.
Squawk 7600. Proceed via "POGO" routing at the last assigned altitude until PG825 then continue MAG 083°. At RDL 358° MLN turn left RDL 007° MLN (MAG 007°).
At D 18.0 NM MLN turn left MAG 286° to intercept FNA read-back.

- Consignes particulières : Voir LFPG AD 2 LFPG.22.
- Nuisances : Appliquer les procédures moindre bruit.
 - Vitesse : IAS ≤ 220 kt.
 - Pente : Si pente non spécifiée, respecter pente 5,5% MNM.
 - Suite procédure APCH : Voir carte AD 2 LFPO IAC FNA.

- Specifics instructions : See LFPG AD 2 LFPG.22.
- Noise pollution : Apply noise abatement procedures.
 - Speed : IAS ≤ 220 kt.
 - Gradient : If no specified gradient, comply with gradient of 5.5% MNM.
 - Next APCH procedure : See AD 2 LFPO IAC FNA.