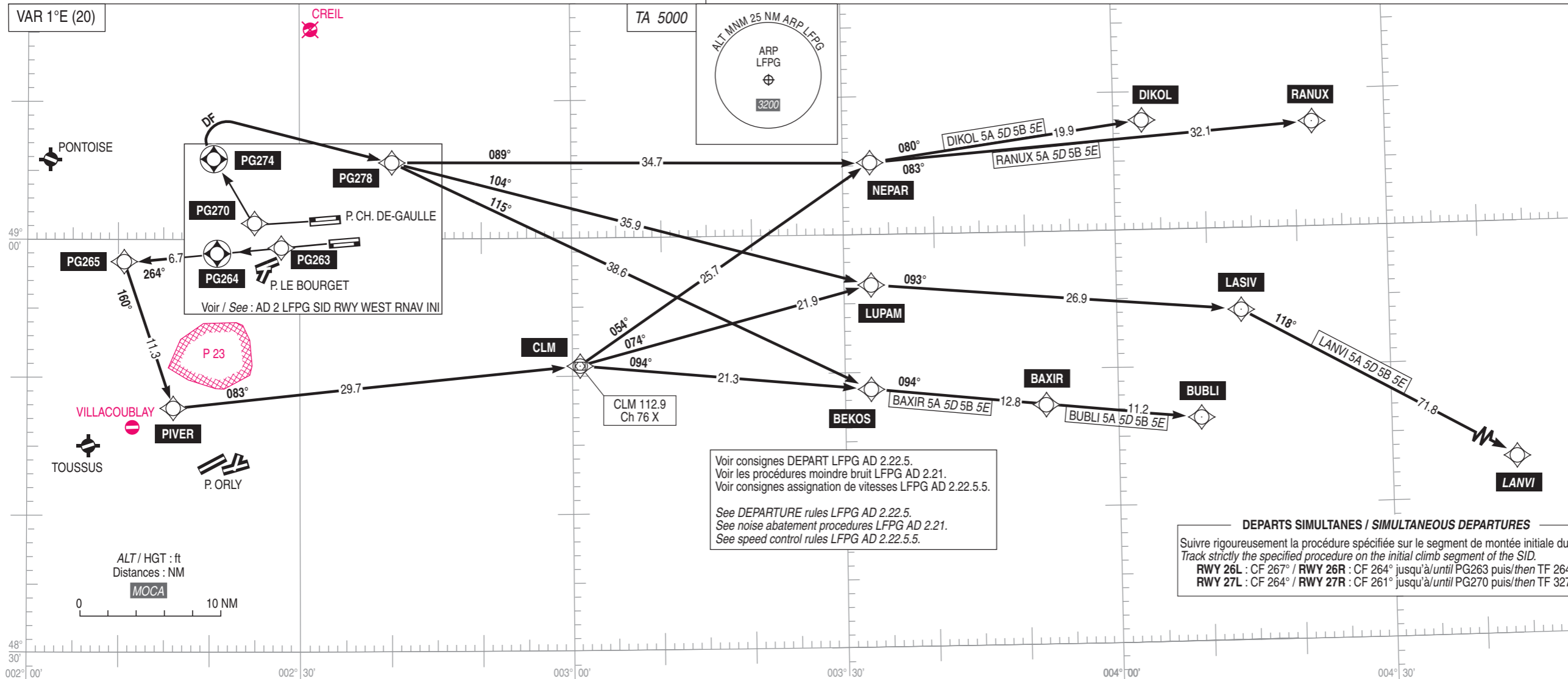


**PARIS CHARLES DE GAULLE**  
**SID RNAV (GNSS - DME/DME)**  
**Réacteurs et hélices / Jets and propellers**  
**RWY 26L - 26R (5B - 5E) - RWY 27L - 27R (5A - 5D)**  
**RANUX<sup>(1)</sup> - LANVI<sup>(1)(2)</sup> - BUBLI<sup>(1)</sup> - DIKOL<sup>(1)(3)</sup> - BAXIR<sup>(3)</sup>**  
**(Protégés pour / Protected for CAT. A, B, C, D)**

(1) Voir / See AD 2 LFPG SID RWY26L-26R-27L-27R RNAV INSTR  
(2) Réservé réacteurs/Reserved jets  
(3) 115 < FL < 195

FREQ : Voir / See AD 2 LFPG COM 01



**PANNE DE RADIOCOMMUNICATION :**  
Respecter l'itinéraire de départ et les niveaux assignés jusqu'à 28 NM ARP puis poursuivre le vol selon le PLN en vigueur.

**RADIOCOMMUNICATION FAILURE :**  
Comply with the departure route and assigned level to 28 NM ARP then proceed according to FPL in force.