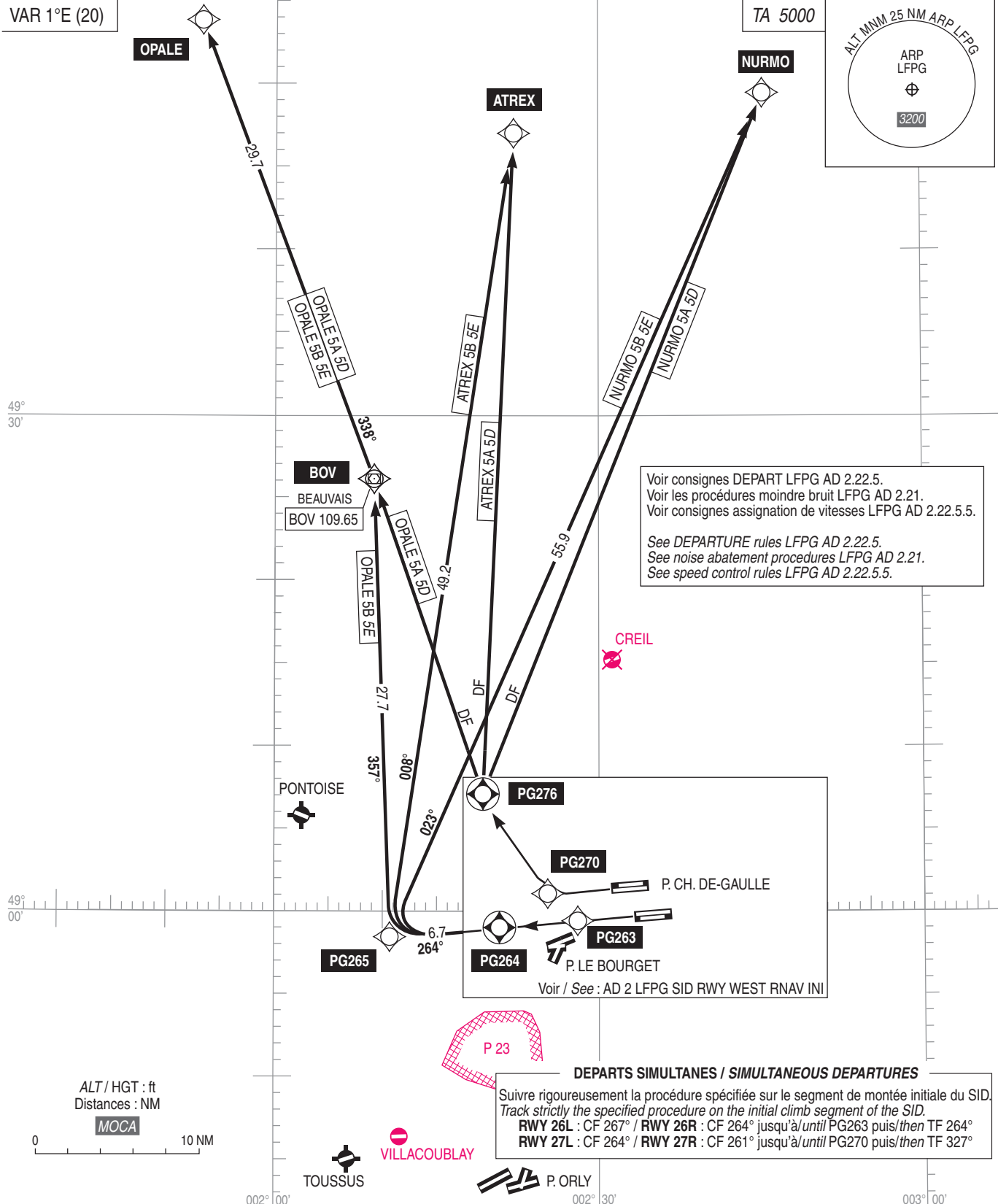


**PARIS CHARLES DE GAULLE**  
**SID RNAV (GNSS - DME /DME)**  
**Réacteurs et hélices / Jets and propellers (FL>115)**  
**RWY 26L - 26R (5B - 5E) - RWY 27L - 27R (5A - 5D)**  
**OPALE - ATREX - NURMO**  
(Protégés pour / Protected for CAT. A, B, C, D)

Fréquences / Frequencies : Voir / See AD 2 LFPG COM 01

**RNAV 1**  
GNSS ou/ou DME/DME



**PANNE DE RADIOCOMMUNICATION :**

Respecter l'itinéraire de départ et les niveaux assignés jusqu'à 28 NM ARP puis poursuivre le vol selon le PLN en vigueur.

**RADIOCOMMUNICATION FAILURE :**

Comply with the departure route and assigned level to 28 NM ARP then proceed according to FPL in force.