

**PARIS CHARLES DE GAULLE**  
**SID RNAV (GNSS - DME/DME)**  
**RWY 26L - 26R (5B - 5E) - RWY 27L - 27R (5A - 5D - 5Z)**  
(Réacteurs/Jets FL<145 et/and Hélices/Propellers tous FL/all FL)  
**OLZOM - MONOT - DORDI**  
(Protégés pour / Protected for CAT. A, B, C, D)

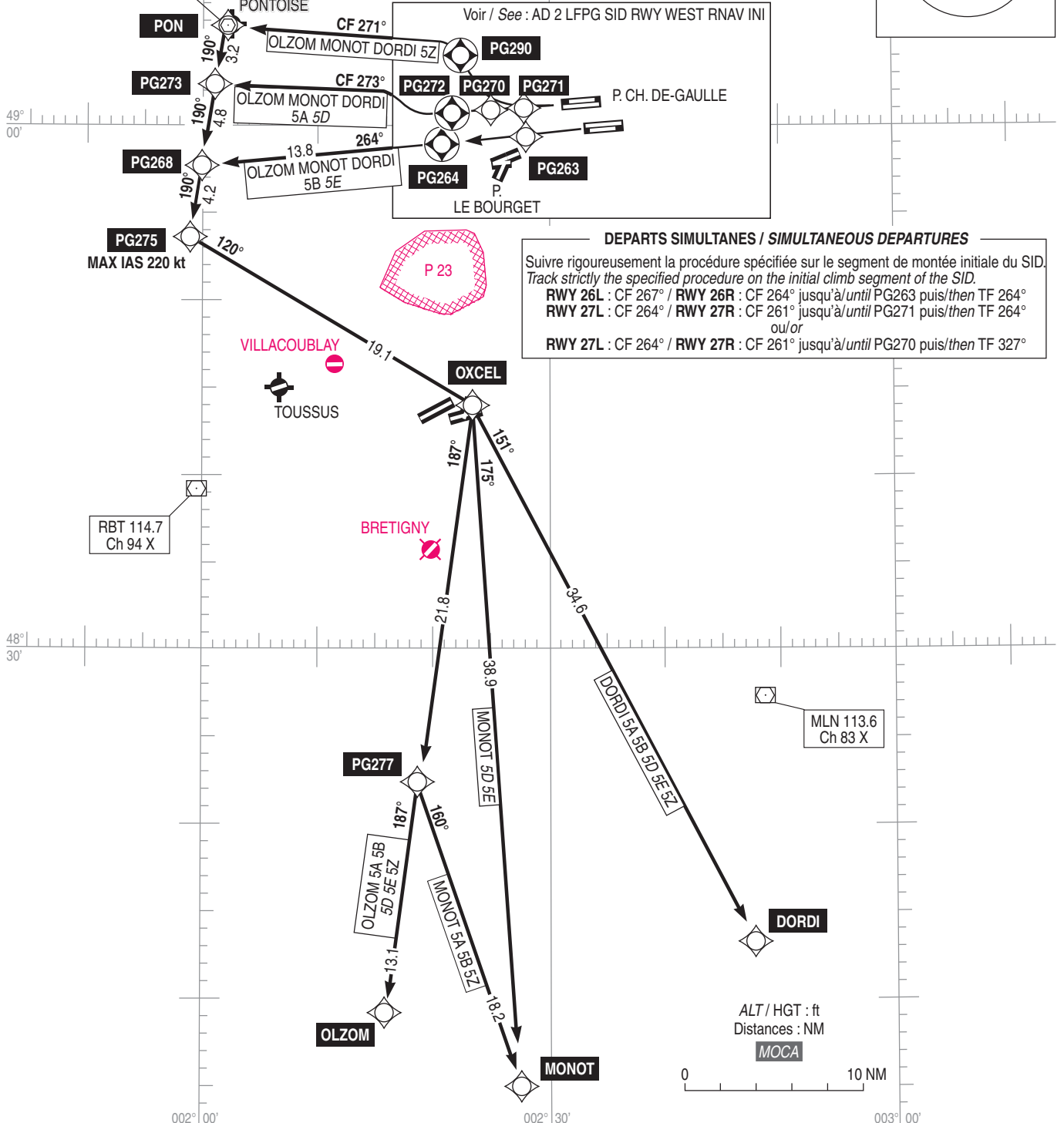
FREQ : Voir / See AD 2 LFPG COM 01

**RNAV 1**  
GNSS ou/or DME/DME

VAR 1° E (20)

TA 5000

Voir consignes DEPART LFPG AD 2.22.5.  
Voir les procédures moindre bruit LFPG AD 2.21.  
Voir consignes assignation de vitesses LFPG AD 2.22.5.5.  
See DEPARTURE rules LFPG AD 2.22.5.  
See noise abatement procedures LFPG AD 2.21.  
See speed control rules LFPG AD 2.22.5.5.



**PANNE DE RADIOCOMMUNICATION :**

Respecter l'itinéraire de départ et les niveaux assignés jusqu'à 28 NM ARP puis poursuivre le vol selon le PLN en vigueur.

**RADIOCOMMUNICATION FAILURE :**

Comply with the departure route and assigned level to 28 NM ARP then proceed according to FPL in force.