

**PARIS CHARLES DE GAULLE**  
**SID RNAV (GNSS - DME/DME )**  
**RWY 08L - 08R (5H - 5L) - RWY 09L - 09R (5G - 5K)**  
(Réacteurs/Jets FL<145 et/and Hélices/Propellers tous FL/all FL)  
**OLZOM - MONOT - DORDI**  
(Protégés pour/Protected for CAT. A, B, C, D)

FREQ : Voir / See AD 2 LFPG COM 01

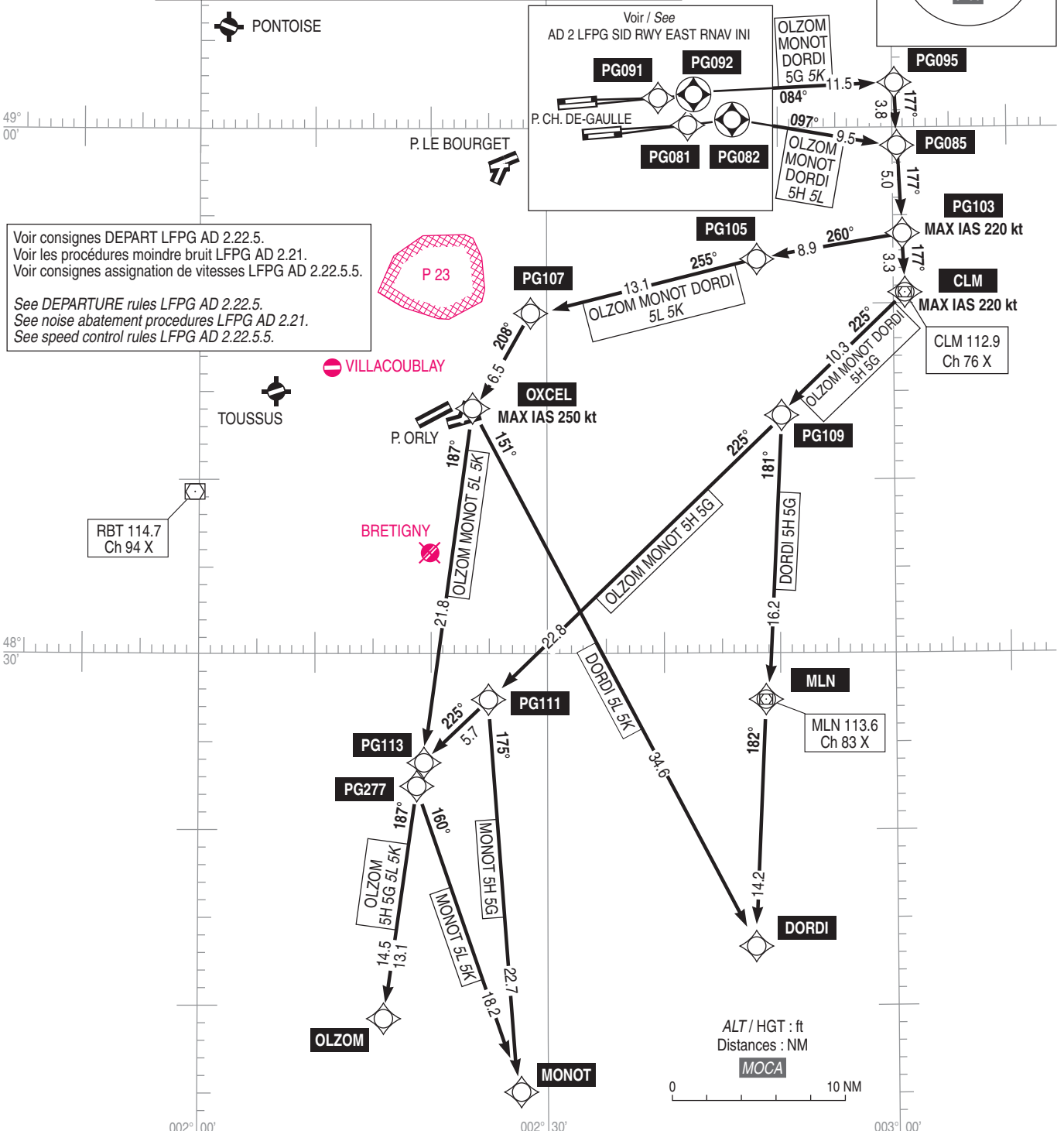
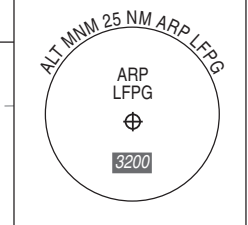
**RNAV 1**  
GNSS ou / or DME/DME

VAR 1° E (20)

**DEPARTS SIMULTANES / SIMULTANEOUS DEPARTURES**

Suivre rigoureusement la procédure spécifiée sur le segment de montée initiale du SID.  
Track strictly the specified procedure on the initial climb segment of the SID.  
**RWY 08L** : CF 084° jusqu'à/until PG081 puis/then TF 084°  
**RWY 08R** : CF 081° jusqu'à/until PG081 puis/then TF 084°  
**RWY 09L** : CF 087° jusqu'à/until PG091 puis/then TF 084°  
**RWY 09R** : CF 084° jusqu'à/until PG091 puis/then TF 084°

TA 5000



Voir consignes DEPART LFPG AD 2.22.5.  
Voir les procédures moindre bruit LFPG AD 2.21.  
Voir consignes assignation de vitesses LFPG AD 2.22.5.5.  
See DEPARTURE rules LFPG AD 2.22.5.  
See noise abatement procedures LFPG AD 2.21.  
See speed control rules LFPG AD 2.22.5.5.

**PANNE DE RADIOCOMMUNICATION :**  
Respecter l'itinéraire de départ et les niveaux assignés jusqu'à 28 NM ARP puis poursuivre le vol selon le PLN en vigueur.

**RADIOCOMMUNICATION FAILURE :**  
Comply with the departure route and assigned level to 28 NM ARP then proceed according to FPL in force.