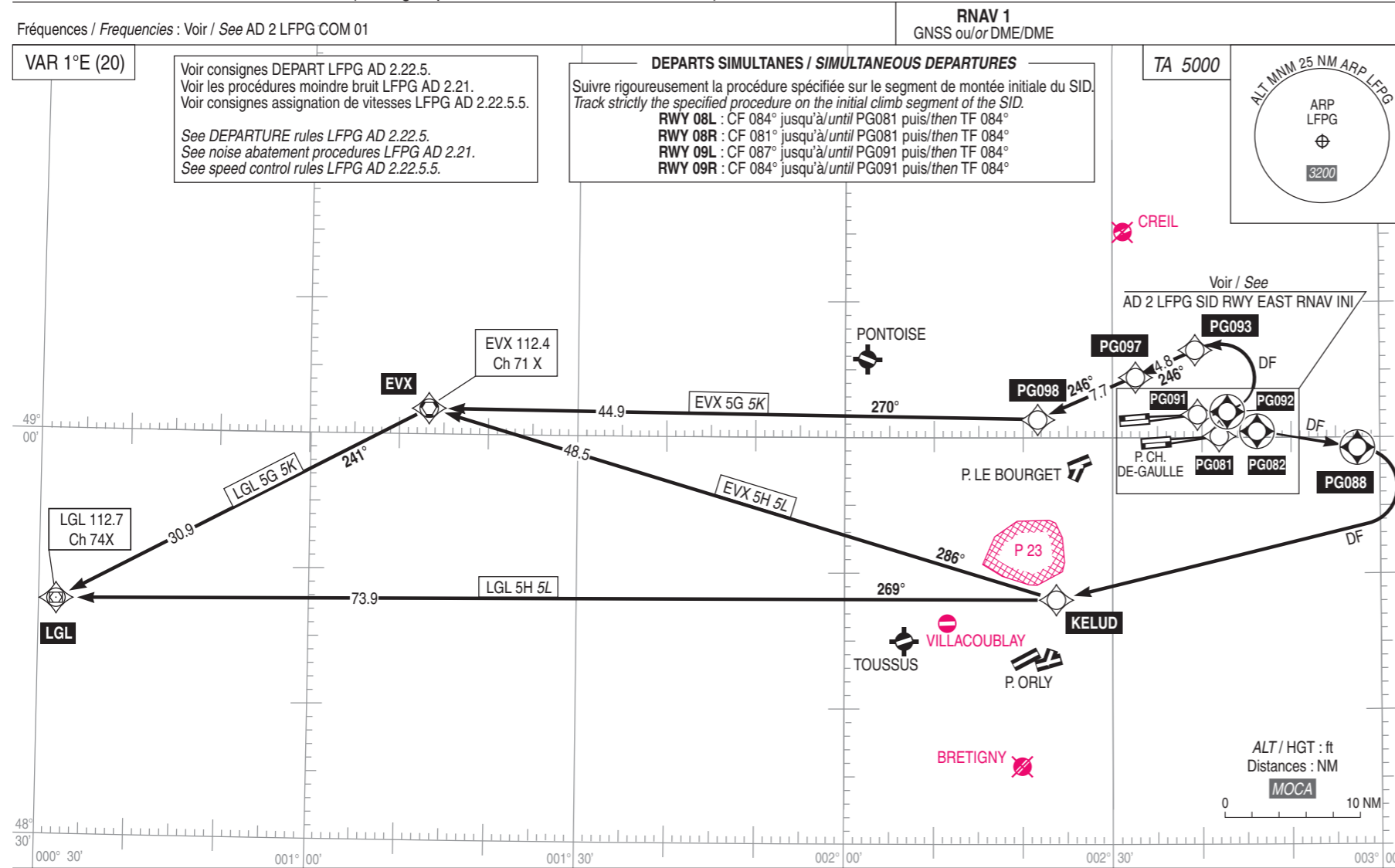


PARIS CHARLES DE GAULLE
SID RNAV (GNSS - DME/DME)
Réacteurs et hélices / Jets and propellers
RWY 08L - 08R (5H - 5L) - RWY 09L - 09R (5G - 5K)
LGL - EVX
(Protégés pour/Protected for CAT. A, B, C, D)



PANNE DE RADIOCOMMUNICATION :
Respecter l'itinéraire de départ et les niveaux assignés jusqu'à 28 NM ARP puis poursuivre le vol selon le PLN en vigueur.

RADIOCOMMUNICATION FAILURE :
Comply with the departure route and assigned level to 28 NM ARP then continue the flight as indicated in the FPL in force.