

**PARIS CHARLES DE GAULLE**  
**SID RNAV (GNSS - DME/DME)**  
**Réacteurs/Jets (FL>195)**  
**RWY 08L - 08R (5H - 5L) - RWY 09L - 09R (5G - 5K)**  
**AGOPA - ERIXU - LATRA - OKASI - PILUL**  
(Protégés pour/Protected for CAT. A, B, C, D)

FREQ : Voir / See AD 2 LFPG COM 01

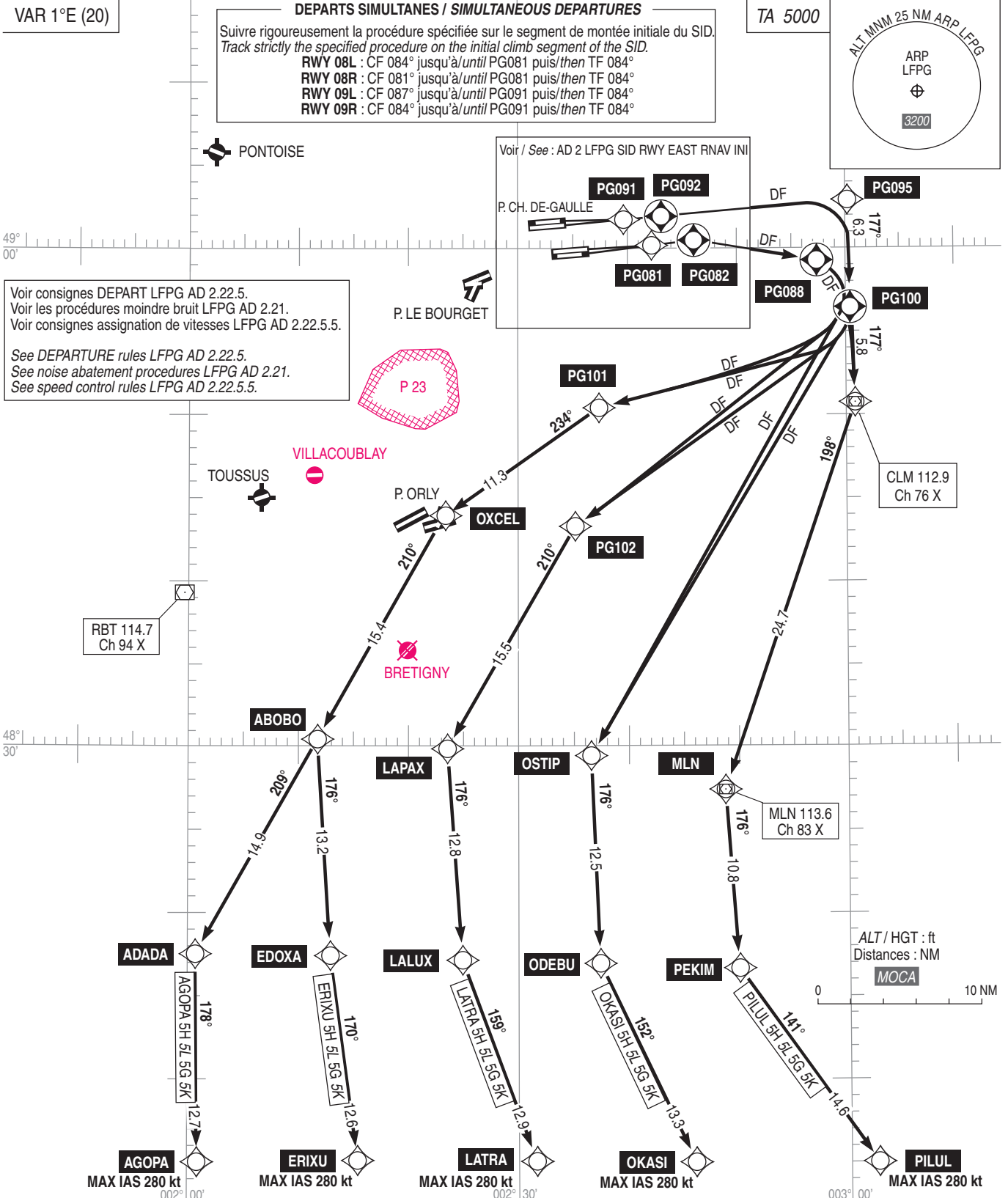
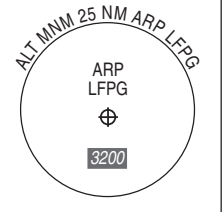
**RNAV 1**  
GNSS ou/ or DME/DME

VAR 1°E (20)

**DEPARTS SIMULTANES / SIMULTANEOUS DEPARTURES**

Suivre rigoureusement la procédure spécifiée sur le segment de montée initiale du SID.  
Track strictly the specified procedure on the initial climb segment of the SID.  
**RWY 08L** : CF 084° jusqu'à/until PG081 puis/then TF 084°  
**RWY 08R** : CF 081° jusqu'à/until PG081 puis/then TF 084°  
**RWY 09L** : CF 087° jusqu'à/until PG091 puis/then TF 084°  
**RWY 09R** : CF 084° jusqu'à/until PG091 puis/then TF 084°

TA 5000



**PANNE DE RADIOCOMMUNICATION :**  
Respecter l'itinéraire de départ et les niveaux assignés jusqu'à 28 NM ARP puis poursuivre le vol selon le PLN en vigueur.

**RADIOCOMMUNICATION FAILURE :**  
Comply with the departure route and assigned level to 28 NM ARP then continue the flight as indicated in the FPL in force.