

APPROCHE AUX INSTRUMENTS

PARIS CHARLES DE GAULLE

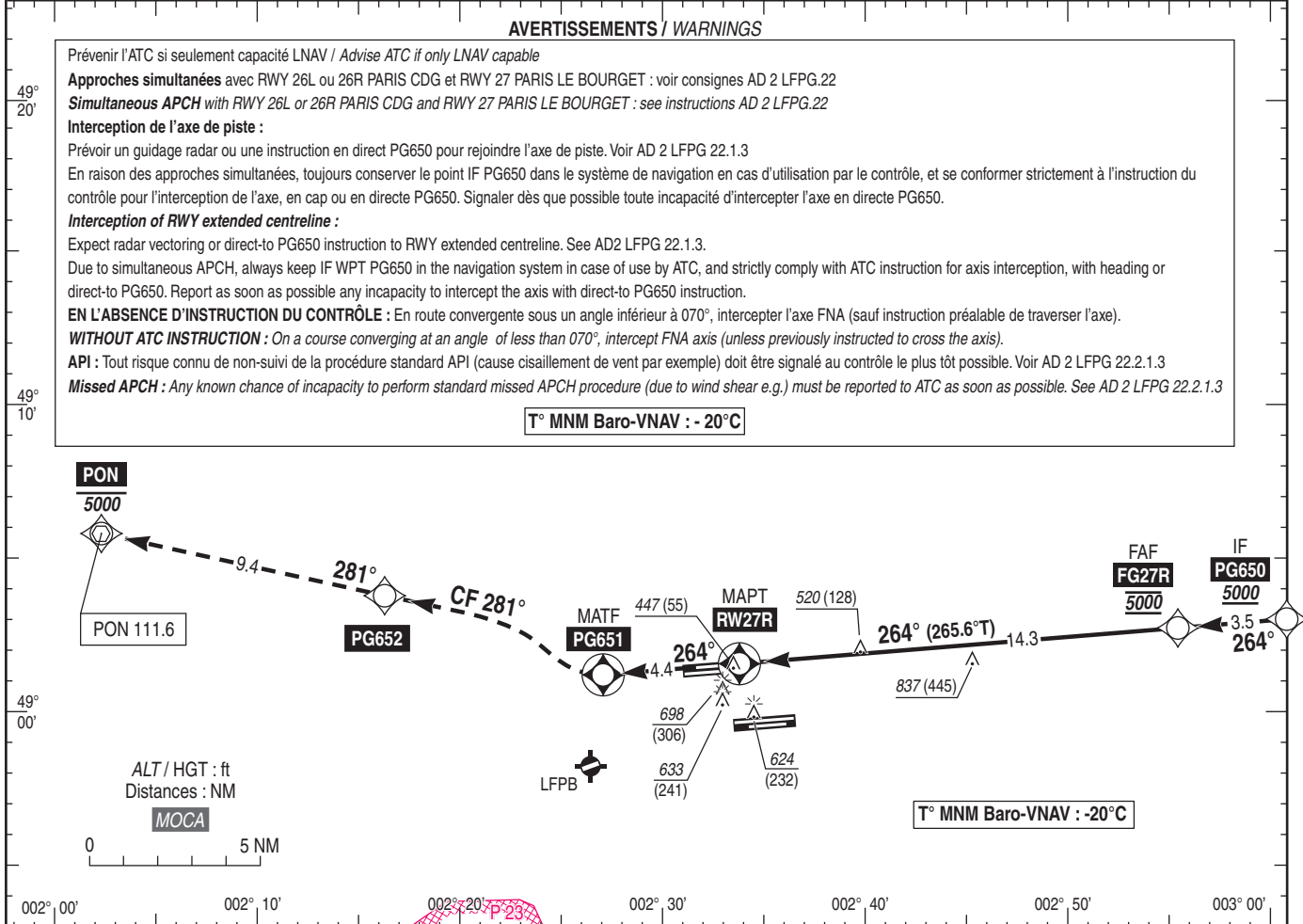
Instrument approach

CAT A B C D

ALT AD : 392, THR : 392 (14 hPa)

FNA RNP RWY 27R

FREQ : Voir / See AD 2 LFPG COM 01	RNP APCH Procédures LNAV NON autorisées pendant les opérations simultanées. Utilisation du FD ou de l'AP fournissant un guidage de trajectoire RNP requis durant les opérations simultanées. Fonction du FMS permettant d'intercepter l'axe de la piste suite à un guidage radar. LNAV procedures NOT authorized during simultaneous operations. Use of FD or AP providing RNP track guidance required during simultaneous operations. FMS function allowing the interception of the runway centerline after radar vectoring.	EGNOS CH 63300 E27B RDH/TCH : 54	VAR 1°E (2020)
---	---	--	-----------------------------



TA : 5000

API : Monter dans l'axe vers 5000 (4608) jusqu'à PG651. Continuer vers PG652 RM 281° puis vers PON, à 5000 (4608) MAX, et suivre les instructions du contrôle. En cas de panne radio en API, à PON, procéder jusqu'à MOPAR au FL 070 pour intégrer l'attente (MAX IAS 230 kt, voir carte INA MOPAR 7W) ou effectuer une nouvelle procédure.

Monter à 1300 (908) avant d'accélérer en palier.

Missed APCH : Climb straight ahead up to 5000 (4608) to PG651. Continue towards PG652 MAG 281°, then towards PON at 5000 (4608) MAX, and follow ATC instructions. In case of radio failure in missed APCH, at PON, proceed until MOPAR at FL070 to integrate holding (MAX IAS 230 kt, see INA MOPAR 7W chart) or proceed to another INA procedure.

Climb up to 1300 (908) prior to level acceleration.

THR → (NM) 0 4.8 14.3 17.8

MNM AD : distances verticales en pieds, RVR et VIS en mètres / vertical distances in feet, RVR and VIS in metres. REF HGT : ALT THR

CAT	LPV			LNAV-VNAV			LNAV			MVL / Circling (1) 27R → 27L		DIST RW27R						
	DA (H)	RVR	OCH	DA (H)	RVR	OCH	MDA (H)	RVR	OCH	MDA (H)	VIS	NM	14	13	12	11	10	9
A			142	720 (330)	800	327	840 (450)	1400	444	1000 (610)	3000	ALT	4900	4590	4270	3950	3630	3310
B			155	730 (340)	800	337	860 (460)	1400	460	1000 (610)	3000	(HGT)	(4508)	(4198)	(3878)	(3558)	(3238)	(2918)
C	600 (200)	550	180	750 (360)	900	358	880 (490)	1500	484	1100 (700)	3700	8	7	6	5	4	3	2
D			192	780 (390)	1100	385	900 (510)	1600	503	1100 (700)	4300	2990	2680	2360	2040	1720	1400	1080
DL			197									(2598)	(2288)	(1968)	(1648)	(1328)	(1008)	(688)

Observations / Remarks : (1) MVL : voir consignes AD 2 LFPG.20 / Circling : see instructions AD 2 LFPG.20.
Panne de guidage GNSS durant l'approche / Loss of GNSS guidance during approach : voir/see ENR 1.5.

FAF - THR	14.3 NM	70 kt 12 min 16	85 kt 10 min 06	100 kt 8 min 35	115 kt 7 min 28	130 kt 6 min 36	160 kt 5 min 22	185 kt 4 min 38
VSP (ft/min)		370	450	530	610	685	845	980