

APPROCHE AUX INSTRUMENTS

PARIS CHARLES DE GAULLE

Instrument approach

CAT A B C D

ALT AD : 392, DTHR : 387 (14 hPa)

FNA ILS CAT I ou/or CAT II et/and CAT III ou/or LOC RWY 27L

FREQ : Voir / See AD 2 LFPG IAC COM 01	API/Missed APCH : RNAV 1	ILS/DME CGW 110.7 RDH : 56	VAR 1°E (20)
--	-----------------------------	----------------------------------	--------------------

AVERTISSEMENTS / WARNINGS

DME requis / required

APCH : RWY 27L homologuée / homologated CAT 2 et/and 3

Approches simultanées avec RWY 26L ou 26R PARIS CDG et RWY 27 PARIS LE BOURGET : voir consignes AD 2 LFPG.22

Simultaneous APCH with RWY 26L or 26R PARIS CDG and RWY 27 PARIS LE BOURGET : see instructions AD 2 LFPG.22

Interception de l'axe de piste :

En raison des approches simultanées, toujours conserver le point IF IG27L dans le système de navigation en cas d'utilisation par le contrôle, et se conformer strictement à l'instruction du contrôle pour l'interception de l'axe, en cap ou en directe IG27L. Signaler dès que possible toute incapacité d'intercepter en directe IG27L.

Interception of RWY extended centreline :

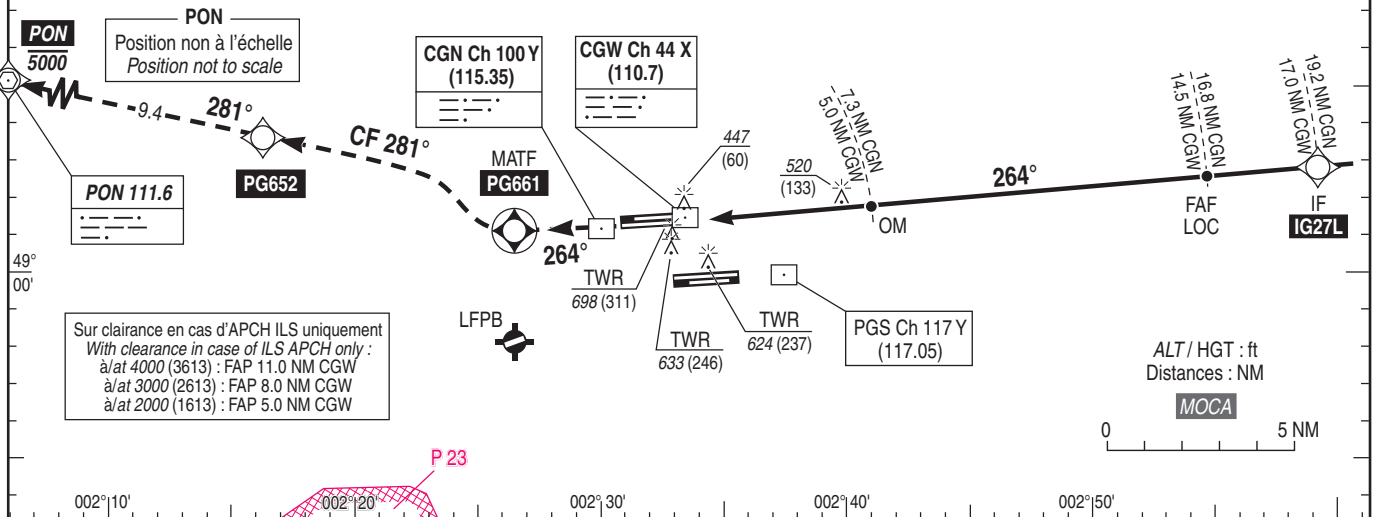
Due to simultaneous APCH, always keep IF WPT IG27L in the navigation system in case of use by ATC, and strictly comply with ATC instruction for axis interception, with heading or direct-to IG27L. Report as soon as possible any incapacity to intercept with direct-to IG27L instruction.

EN L'ABSENCE D'INSTRUCTION DU CONTRÔLE : En route convergente sous un angle inférieur à 070°, intercepter l'axe FNA (sauf instruction préalable de traverser l'axe).

WITHOUT ATC INSTRUCTION : On a course converging at an angle of less than 070°, intercept FNA axis (unless previously instructed to cross the axis).

API : Tout risque connu de non-suivi de la procédure standard API (cause cisaillement de vent par exemple) doit être signalé au contrôle le plus tôt possible. Voir AD 2 LFPG 22.2.1.3

Missed APCH : Any known chance of incapacity to perform standard missed APCH procedure (due to wind shear e.g.) must be reported to ATC as soon as possible. See AD 2 LFPG 22.2.1.3



TA : 5000

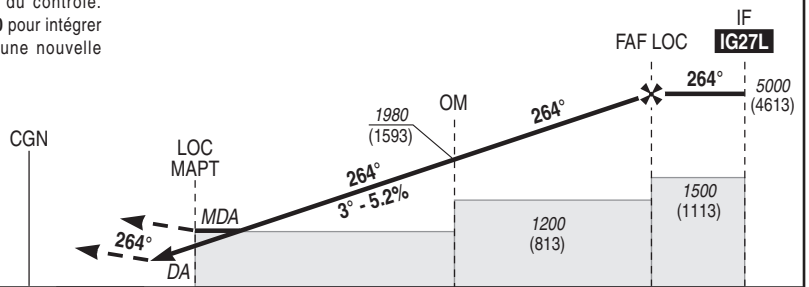
API : Monter dans l'axe vers 5000 (4613) jusqu'à PG661. Continuer vers PG652 RM 281° puis vers PON, à 5000 (4613) MAX, et suivre les instructions du contrôle. En cas de panne radio en API, à PON, procéder jusqu'à MOPAR au FL 070 pour intégrer l'attente (MAX IAS 230 kt, voir carte INA MOPAR 7W) ou effectuer une nouvelle procédure.

Monter à 1300 (913) avant d'accélérer en palier.

Missed APCH : Climb straight ahead up to 5000 (4613) to PG661. Continue towards PG652 MAG 281°, then towards PON at 5000 (4613) MAX, and follow ATC instructions.

In case of radio failure in missed APCH, at PON, proceed until MOPAR at FL070 to integrate holding (MAX IAS 230 kt, see INA MOPAR 7W chart) or proceed to another INA procedure.

Climb up to 1300 (913) prior to level acceleration.



DTHR ← (NM)		0.8	4.8	14.3	16.8
CGW ← (NM)		1	5	14.5	17
CGN ← (NM)	0	3.3	7.3	16.8	19.2

MNM AD : distances verticales en pieds, RVR et VIS en mètres / vertical distances in feet, RVR and VIS in metres.

REF HGT : ALT DTHR

CAT	ILS				LOC			MVL / Circling (1) 27L → 27R		DME CGW							
	DA (H)	RVR	OCH CAT 1	OCH CAT 2	MDA (H)	RVR	OCH	MDA (H)	VIS	NM	14	13	12	11	10	9	8
A	590 (200)		155	49	770 (380)	1000	380	1000 (610)	3000	ALT (HGT)	4850 (4463)	4530 (4143)	4210 (3823)	3890 (3503)	3570 (3183)	3250 (2863)	2940 (2553)
B	590 (200)		168	59	770 (380)	1000	380	1000 (610)	3000								
C	590 (200)	550	191	72	770 (380)	1000	380	1100 (710)	3700								
D	590 (210)		201	84	780 (400)	1100	393	1100 (710)	4300								
DL	600 (210)		205	84													

Observations /Remarks : (1) MVL/Circling : voir/see AD 2 LFPG.20

FAF - DTHR	14.3 NM	70 kt 12 min 16	85 kt 10 min 06	100 kt 8 min 35	115 kt 7 min 28	130 kt 6 min 36	160 kt 5 min 22	185 kt 4 min 38
VSP (ft/min)		370	450	530	610	685	845	980