

APPROCHE AUX INSTRUMENTS

PARIS CHARLES DE GAULLE

Instrument approach

CAT A B C D

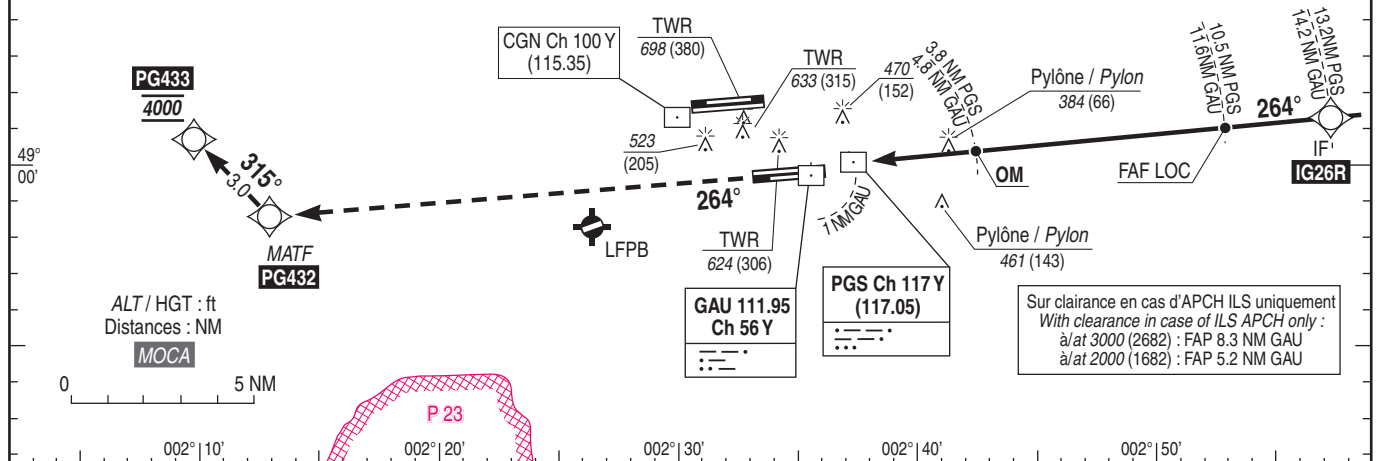
ALT AD : 392, DTHR : 318 (12 hPa)

FNA ILS CAT I ou/ou CAT II et/and CAT III ou/ou LOC RWY 26R

FREQ : Voir / See AD 2 LFPG IAC COM 01	API/Missed APCH : RNAV 1	ILS - DME GAU 111.95 RDH : 50	VAR 1°E (2020)
--	------------------------------------	--	----------------------

AVERTISSEMENTS / WARNINGS

DME requis / required
APCH : RWY 26R homologuée / homologated **CAT 2 et/and 3**
Approches simultanées avec RWY 27R ou 27L PARIS CDG et RWY 27 PARIS LE BOURGET : voir consignes AD 2 LFPG.22
Simultaneous APCH with RWY 27R or 27L PARIS CDG and RWY 27 PARIS LE BOURGET : see instructions AD 2 LFPG.22
Interception de l'axe de piste :
En raison des approches simultanées, toujours conserver le point IF IG26R dans le système de navigation en cas d'utilisation par le contrôle, et se conformer strictement à l'instruction du contrôle pour l'interception de l'axe, en cap ou en directe IG26R. Signaler dès que possible toute incapacité d'intercepter en directe IG26R.
Interception of RWY extended centreline :
Due to simultaneous APCH, always keep IF WPT IG26R in the navigation system in case of use by ATC, and strictly comply with ATC instruction for axis interception with heading or direct-to IG26R. Report as soon as possible any incapacity to intercept with direct-to IG26R instruction.
EN L'ABSENCE D'INSTRUCTION DU CONTRÔLE : En route convergente sous un angle inférieur à 070°, intercepter l'axe FNA (sauf instruction préalable de traverser l'axe).
WITHOUT ATC INSTRUCTION : On a course converging at an angle of less than 070°, intercept FNA axis (unless previously instructed to cross the axis).
API : Tout risque connu de non-suivi de la procédure standard API (cause cisaillement de vent par exemple) doit être signalé au contrôle le plus tôt possible. Voir AD 2 LFPG 22.2.1.3
Missed APCH : Any known chance of incapacity to perform standard missed APCH procedure (due to wind shear e.g.) must be reported to ATC as soon as possible. See AD 2 LFPG 22.2.1.3



TA : 5000
API : Monter dans l'axe vers 4000 (3682) vers PG432. Continuer vers PG433 à 4000 (3682), et suivre les instructions du CTL.
En cas de panne radio en API, à PG433, procéder jusqu'à MOPAR au FL 070 pour intégrer l'attente (MAX IAS 230 kt, voir carte INA MOPAR 7W) ou effectuer une nouvelle procédure.
Monter à 1200 (882) avant d'accélérer en palier.
Missed APCH : Climb straight ahead up to 4000 (3682) towards PG432. Continue towards PG433 at 4000 (3682) and follow ATC instructions.
In case of radio failure in missed APCH, at PG433, proceed until MOPAR at FL070 to integrate holding (MAX IAS 230 kt, see INA MOPAR 7W chart) or proceed to another INA procedure.
Climb up to 1200 (882) prior to level acceleration.

DTHR ← (NM)	0.9	4.6	11.4	14.1
PGS ← (NM)	0	3.8	10.5	13.2
GAU ← (NM)	1	4.8	11.6	14.2

MNM AD : distances verticales en pieds, RVR et VIS en mètres / vertical distances in feet, RVR and VIS in metres. REF HGT : ALT DTHR

CAT	ILS		OCH		LOC			MVL/Circling (2) 26R → 26L		DME GAU					
	DA (H)	RVR	CAT 1 (1)	OCH CAT 2	MDA (H)	RVR	OCH	MDA (H)	VIS	NM	11	10	9	8	7
A			142	48				1000 (680)	3000	ALT	3810	3490	3170	2860	2540
B	520 (200)	550	154	59	710 (390)	1100	385	1000 (680)	3000	(HGT)	(3492)	(3172)	(2852)	(2542)	(2222)
C			187	72				1100 (780)	3700		6	5	4	3	2
D			194	84				1100 (780)	4300		2220	1900	1580	1260	940
DL	520 (210)	550	202	84	-	-	-	-	-		(1902)	(1582)	(1262)	(942)	(622)

Observations /Remarks : (1) Base OCH / OCH base : ACFT point d'attente / at holding point
(2) MVL/Circling : voir/see AD 2 LFPG.20

FAF - DTHR	11.4 NM	70 kt 9 min 47	85 kt 8 min 03	100 kt 6 min 51	115 kt 5 min 57	130 kt 5 min 16	160 kt 4 min 17	185 kt 3 min 42
VSP (ft/min)		370	450	530	610	685	845	980