

APPROCHE AUX INSTRUMENTS

PARIS CHARLES DE GAULLE

Instrument approach

CAT A B C D

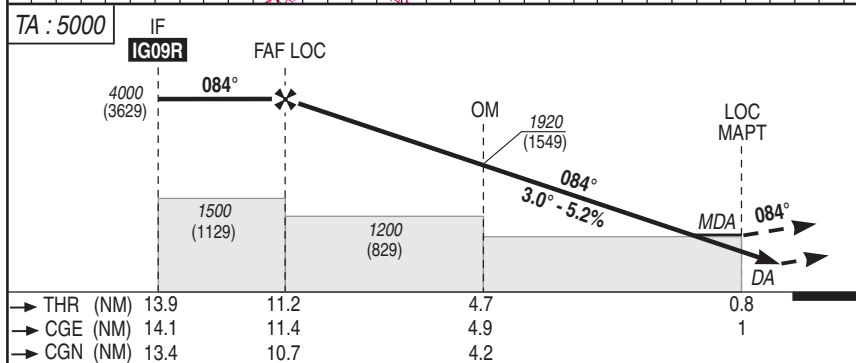
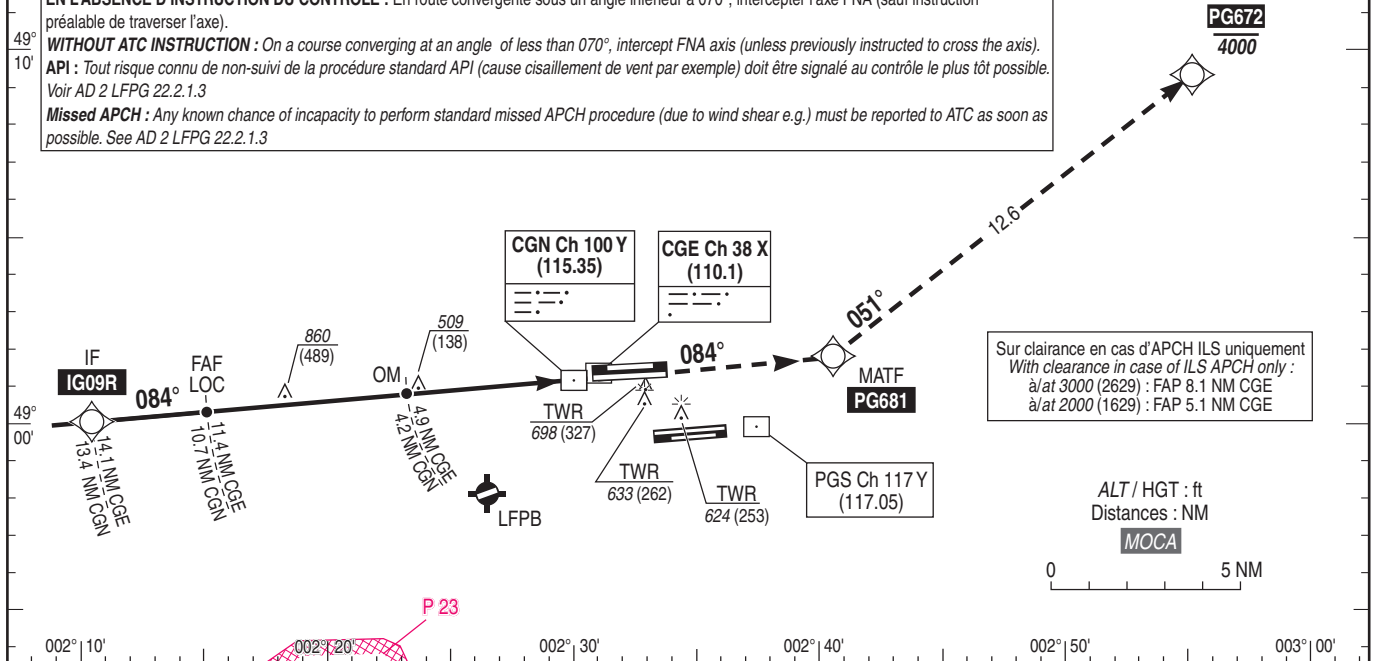
ALT AD : 392, THR : 371 (14 hPa)

FNA ILS CAT I ou/or CAT II et/and CAT III ou/or LOC RWY 09R

FREQ : Voir / See AD 2 LFPG IAC COM 01	API/Missed APCH : RNAV 1	ILS/DME CGE 110.1 RDH : 54	VAR 1°E (20)
--	------------------------------------	---	--------------------

AVERTISSEMENTS / WARNINGS

DME requis / required
APCH : RWY 09R homologuée / homologated **CAT 2 et / and 3**
Approches simultanées avec RWY 08L ou 08R PARIS CDG et RWY 07 PARIS LE BOURGET : voir consignes AD 2 LFPG.22
Simultaneous APCH with RWY 08L or 08R PARIS CDG and RWY 07 PARIS LE BOURGET : see instructions AD 2 LFPG.22
Interception de l'axe de piste :
En raison des approches simultanées, toujours conserver le point IF IG09R dans le système de navigation en cas d'utilisation par le contrôle, et se conformer strictement à l'instruction du contrôle pour l'interception de l'axe, en cap ou en directe IG09R. Signaler dès que possible toute incapacité d'intercepter l'axe en directe IG09R.
Interception of RWY extended centreline :
Due to simultaneous APCH, always keep IF WPT IG09R in the navigation system in case of use by ATC, and strictly comply with ATC instruction for axis interception (with heading or direct-to IG09R). Report as soon as possible any incapacity to intercept the axis with direct-to IG09R instruction.
EN L'ABSENCE D'INSTRUCTION DU CONTRÔLE : En route convergente sous un angle inférieur à 070°, intercepter l'axe FNA (sauf instruction préalable de traverser l'axe).
WITHOUT ATC INSTRUCTION : On a course converging at an angle of less than 070°, intercept FNA axis (unless previously instructed to cross the axis).
API : Tout risque connu de non-suivi de la procédure standard API (cause cisaillement de vent par exemple) doit être signalé au contrôle le plus tôt possible. Voir AD 2 LFPG 22.2.1.3
Missed APCH : Any known chance of incapacity to perform standard missed APCH procedure (due to wind shear e.g.) must be reported to ATC as soon as possible. See AD 2 LFPG 22.2.1.3



API : Monter dans l'axe vers 4000 (3629) vers PG681. Continuer vers PG672 à 4000 (3629) MAX, et suivre les instructions du contrôle.
En cas de panne radio en API, à PG672, procéder jusqu'à LORNI au FL 070 pour intégrer l'attente (MAX IAS 230 kt, voir carte INA LORNI 7E) ou effectuer une nouvelle procédure.
Monter à 1200 (829) avant d'accélérer en palier.
Missed APCH : Climb straight ahead up to 4000 (3629) towards PG681.
Continue towards PG672 at 4000 (3629) MAX and follow ATC instructions.
In case of radio failure in missed APCH, at PG672, proceed until LORNI at FL070 to integrate holding (MAX IAS 230 kt, see INA LORNI 7E chart) or proceed to another INA procedure.
Climb up to 1200 (829) prior to level acceleration.

MNM AD : distances verticales en pieds, RVR et VIS en mètres / vertical distances in feet, RVR and VIS in metres. REF HGT : ALT THR

CAT	ILS				LOC			MVL / Circling (3) 09R → 09L		DME CGE					
	DA (H)	RVR	OCH CAT 1 (1)	OCH CAT 2 (2)	MDA (H)	RVR	OCH	MDA (H)	VIS	NM	11	10	9	8	7
A	580 (200)		164	49				1000 (630)	3000						
B	580 (200)		178	59				1000 (630)	3000						
C	580 (200)	550	198	72	760 (390)	1100	384	1100 (730)	3700	6	5	4	3	2	
D	580 (210)		209	84				1100 (730)	4300	2280	1960	1640	1320	1000	
DL	590 (220)		212	85						(1909)	(1589)	(1269)	(949)	(629)	

Observations /Remarks : (1) Base OCH / OCH base : ACFT au point d'attente / at holding point - (2) Base OCH / OCH base : NIL
(3) MVL/Circling : voir/see AD 2 LFPG.20

FAF - THR	11.2 NM	70 kt 9 min 37	85 kt 7 min 55	100 kt 6 min 44	115 kt 5 min 51	130 kt 5 min 11	160 kt 4 min 13	185 kt 3 min 38
VSP (ft/min)		370	450	530	610	685	845	980