

APPROCHE AUX INSTRUMENTS

PARIS CHARLES DE GAULLE

Instrument approach

CAT A B C D

ALT AD : 392, THR : 337 (13 hPa)

FNA RNP RWY 08R

<p>FREQ : Voir / See AD 2 LFPG COM 01</p>	<p>RNP APCH</p> <p>Procédures LNAV NON autorisées pendant les opérations simultanées. Utilisation du FD ou de l'AP fournissant un guidage de trajectoire RNP requis durant les opérations simultanées. Fonction du FMS permettant d'intercepter l'axe de la piste suite à un guidage radar. LNAV procedures NOT authorized during simultaneous operations. Use of FD or AP providing RNP track guidance required during simultaneous operations. FMS function allowing the interception of the runway centerline after radar vectoring.</p>	<p>EGNOS CH 57500 E 08 B RDH/TCH : 54</p>	<p>VAR 1°E (2020)</p>
--	--	--	--------------------------------------

AVERTISSEMENTS / WARNINGS

Prévenir l'ATC si seulement capacité LNAV / Advise ATC if only LNAV capable

Approches simultanées avec RWY 09L ou 09R PARIS CDG et RWY 07 PARIS LE BOURGET : voir consignes AD 2 LFPG.22
Simultaneous APCH with RWY 09L or 09R PARIS CDG and RWY 07 PARIS LE BOURGET : see instructions AD 2 LFPG.22

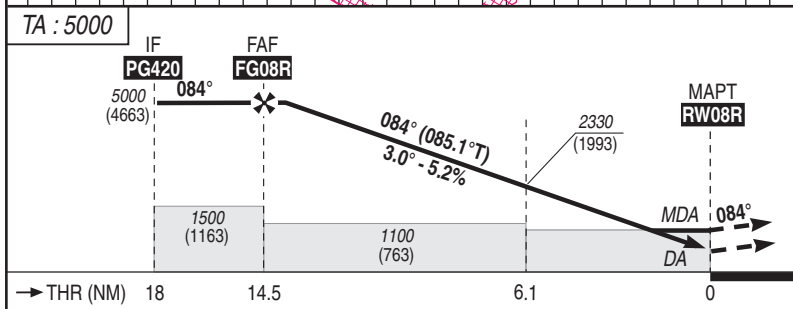
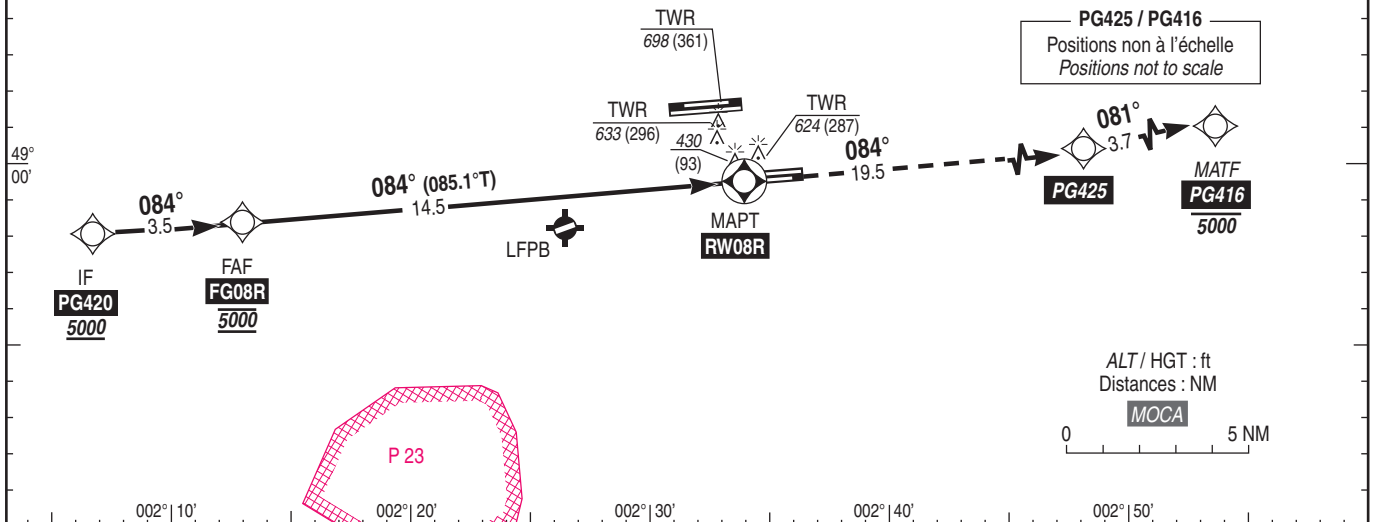
Interception de l'axe de piste :
Prévoir un guidage radar ou une instruction en direct PG420 pour rejoindre l'axe de piste. Voir AD 2 LFPG 22.1.3
En raison des approches simultanées, toujours conserver le point IF PG420 dans le système de navigation en cas d'utilisation par le contrôle, et se conformer strictement à l'instruction du contrôle (en cap ou en directe PG420). Signaler dès que possible toute incapacité d'intercepter l'axe en directe PG420.

Interception of RWY extended centreline :
Expect radar vectoring or direct-to PG420 instruction to RWY extended centreline. See AD 2 LFPG 22.1.3.
Due to simultaneous APCH, always keep IF WPT PG420 in the navigation system in case of use by control, and strictly comply with control instruction (with heading or direct-to PG420). Report as soon as possible any incapacity to intercept the axis with direct-to PG420 instruction.

EN L'ABSENCE D'INSTRUCTION DU CONTRÔLE : En route convergente sous un angle inférieur à 070°, intercepter l'axe FNA (sauf instruction préalable de traverser l'axe).
WITHOUT ATC INSTRUCTION : On a course converging at an angle of less than 070°, intercept FNA axis (unless previously instructed to cross the axis).

API : Tout risque connu de non-suivi de la procédure standard API (cause cisaillement de vent par exemple) doit être signalé au contrôle le plus tôt possible. Voir AD 2 LFPG 22.2.1.3
Missed APCH : Any known chance of incapacity to perform standard missed APCH procedure (due to wind shear e.g.) must be reported to ATC as soon as possible. See AD 2 LFPG 22.2.1.3

T° MNM Baro-VNAV : - 20°C



API : Monter dans l'axe vers 5000 (4663) vers PG425. Continuer vers PG416 à 5000 (4663) MAX, et suivre les instructions du contrôle. En cas de panne radio en API, à PG416, procéder jusqu'à LORNI au FL 070 pour intégrer l'attente (MAX IAS 230 kt, voir carte INA LORNI 7E) ou effectuer une nouvelle procédure. Monter à 1300 (963) avant d'accélérer en palier. Missed APCH : Climb straight ahead up to 5000 (4663) towards PG425. Continue towards PG416 at 5000 (4663) MAX and follow ATC instructions. In case of radio failure in missed APCH, at PG416, proceed until LORNI at FL070 to integrate holding (MAX IAS 230 kt, see INA LORNI 7E chart) or proceed to another INA procedure. Climb up to 1300 (963) prior to level acceleration.

MNM AD : distances verticales en pieds, RVR et VIS en mètres / vertical distances in feet, RVR and VIS in metres. REF HGT : ALT THR

CAT	LPV			LNAV-VNAV			LNAV			MVL / Circling (1) 08R → 08L		DIST RW08R						
	DA (H)	RVR	OCH	DA (H)	RVR	OCH	MDA (H)	RVR	OCH	MDA (H)	VIS	NM	14	13	12	11	10	9
A			140	670 (340)	800	333	750 (410)	1200	406	1000 (660)	3000	ALT	4850	4530	4210	3890	3580	3260
B			151	680 (350)	900	343	770 (430)	1300	427	1000 (660)	3000	(HGT)	(4513)	(4193)	(3873)	(3553)	(3243)	(2923)
C	540 (200)	550	179	710 (370)	1000	364	790 (450)	1400	448	1100 (760)	3700	8	7	6	5	4	3	2
D			188	730 (390)	1100	390	810 (470)	1500	466	1100 (760)	4300	2940	2620	2300	1980	1660	1350	1030
DL			195									(2603)	(2283)	(1963)	(1643)	(1323)	(1013)	(693)

Observations / Remarks : (1) MVL : voir consignes LFPG AD 2.20 / Circling : see instructions LFPG AD 2.20.
Panne de guidage GNSS durant l'approche / Loss of GNSS guidance during approach : voir/see ENR 1.5.

FAF - THR	14.5 NM	70 kt 12 min 24	85 kt 10 min 13	100 kt 8 min 41	115 kt 7 min 33	130 kt 6 min 41	160 kt 5 min 26	185 kt 4 min 42
VSP (ft/min)		370	450	530	610	685	845	980