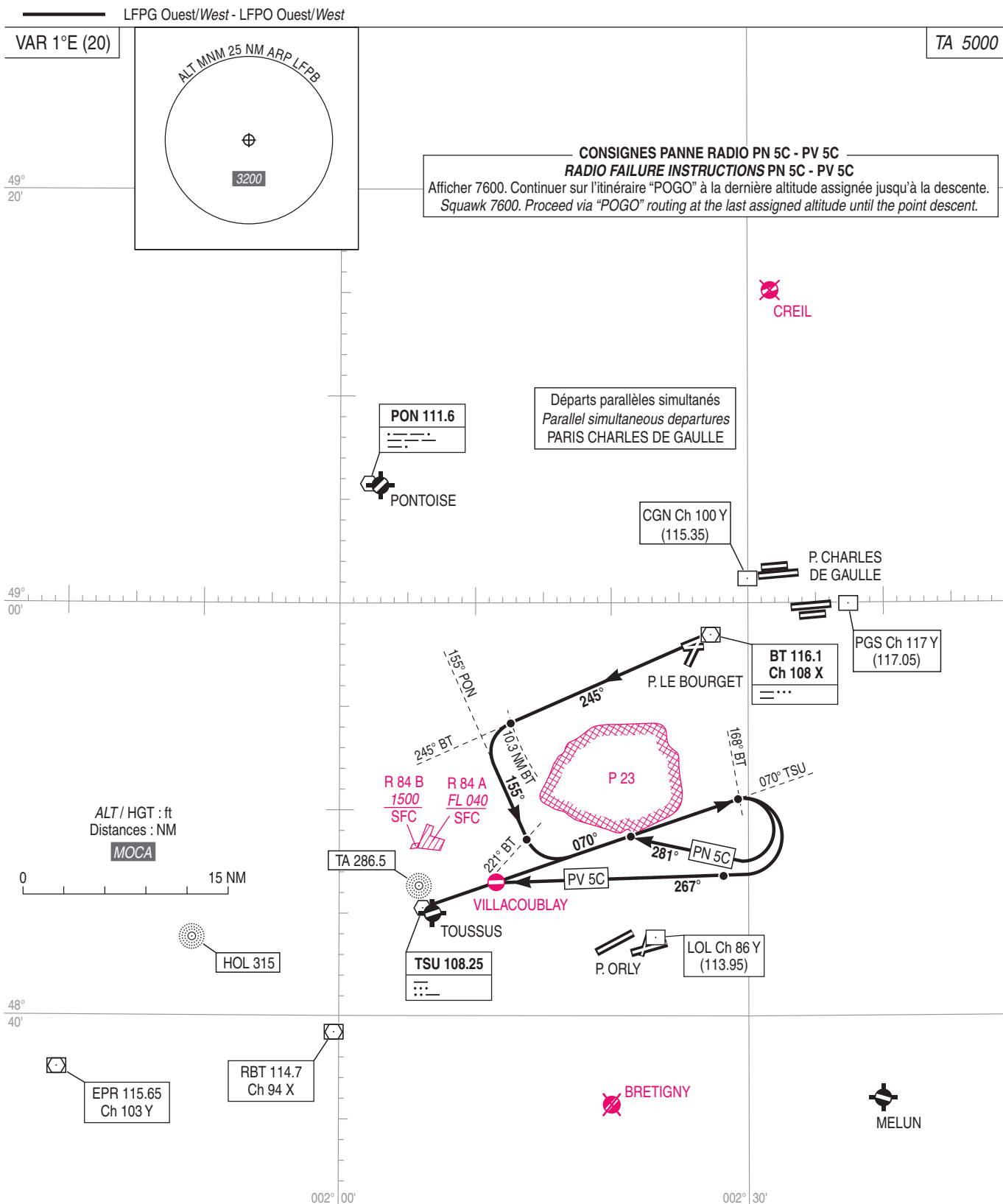


PARIS LE BOURGET
Itinéraires normalisés de liaison RWY 25 (POGO)
Connecting routings RWY 25 (POGO)

FREQ : voir/see AD 2 LFPB COM 01, AD 2 LFPN COM 01, AD 2 LFPV COM 01



Consignes particulières : Voir AD 2 LFPB.22 § 3.6
Départs initiaux : Voir AD 2 LFPB SID RWY25 INI
- Nuisances : Appliquer les procédures moindre bruit.
- Vitesse : IAS ≤ 220 kt.
- Pente : Si pente non spécifiée, respecter pente 5,5% MNM.
● Suite procédure APCH : Voir carte IAC AD 2 LFPN ou LFPV.

Specific instructions: See AD 2 LFPB.22 § 3.6
Initial departures: See AD 2 LFPB SID RWY25 INI
- Noise pollution: Comply with noise abatement procedures.
- Speed: IAS ≤ 220 kt.
- Gradient: If no specified gradient, comply with gradient of 5.5% MNM.
● Next APCH procedure: See IAC chart AD 2 LFPN or LFPV.