

**APPROCHE AUX INSTRUMENTS**

**PARIS LE BOURGET**

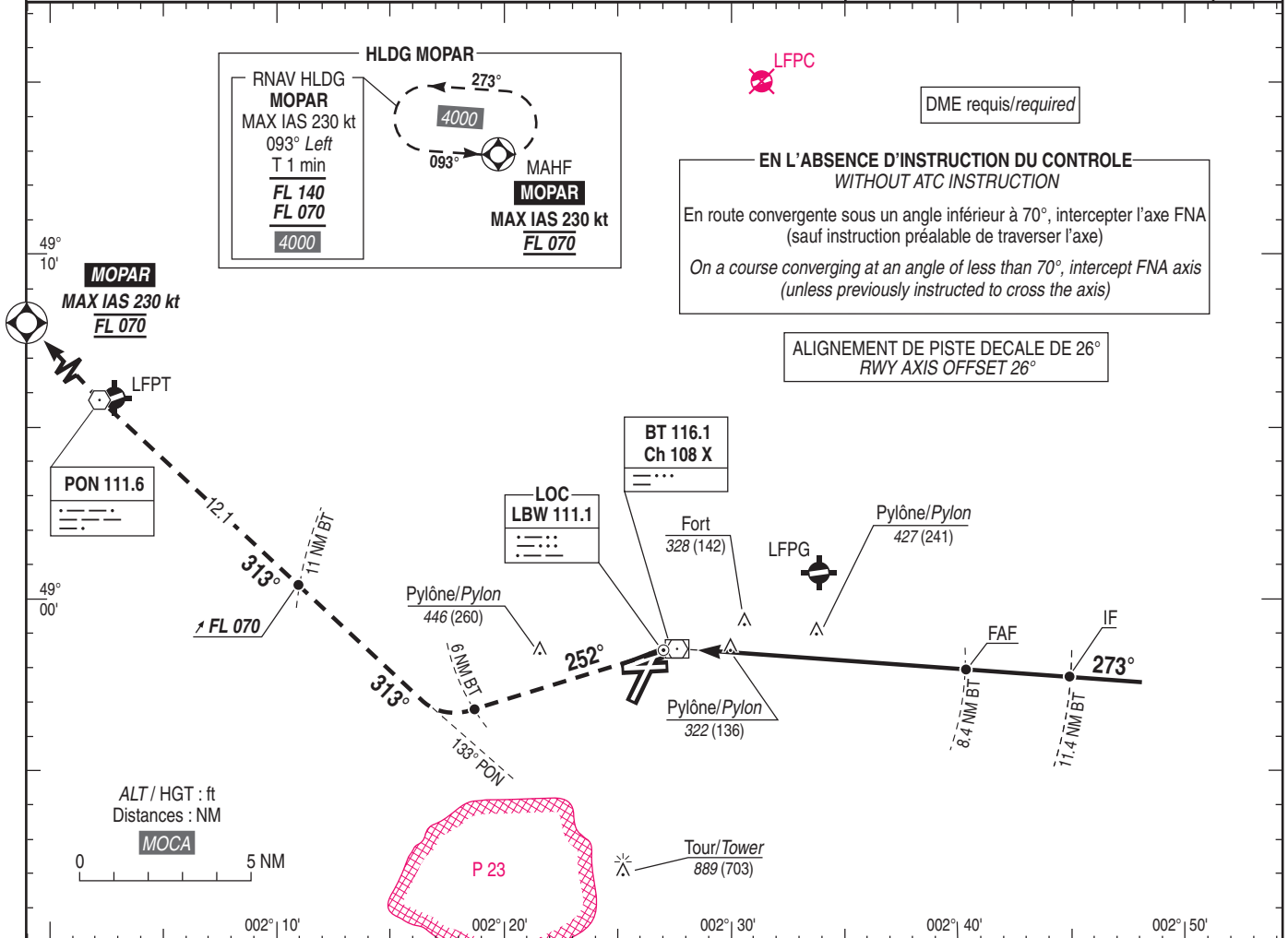
Instrument approach

CAT A B C D

ALT AD : 220, DTHR : 186 (7 hPa)

LOC A RWY 25

FREQ : Voir / See AD 2 LFPB COM 01	HLDG API / Missed APCH <b>RNAV 1</b> requis / required	LOC <b>LBW 111.1</b>	VAR 1°E (20)
------------------------------------	--	-------------------------	--------------------



TA : 5000

API : Au **MAPT**, tourner à **gauche** pour intercepter et suivre le **RDL 252° BT** (RM 252°) en montée vers **2000** (1814). A **6 NM BT**, tourner à **droite** pour intercepter et suivre le **RDL 133° PON** (RM 313°) en montée vers **3000** (2814). A **11 NM BT** monter **FL070**. A **PON** procéder **MOPAR** (MAX IAS 230 kt) ou suivre clairance du contrôle. Monter à **1100** (914) avant d'accélérer en palier.

Missed APCH : At the **MAPT**, turn **left** to intercept and follow **RDL 252° BT** (MAG 252°) climbing to **2000** (1814). At **6 NM BT**, turn **right** to intercept and follow **RDL 133° PON** (MAG 313°) climbing to **3000** (2814). At **11 NM BT** climb to **FL070**. At **PON**, proceed **MOPAR** (MAX IAS 230 kt) or follow ATC clearance. Climb to **1100** (914) prior to level acceleration.

BT ← (NM)	0	8.4	11.4
-----------	---	-----	------

MNM AD : distances verticales en pieds, RVR et VIS en mètres / vertical distances in feet, RVR and VIS in metres. REF HGT : ALT DTHR

CAT	LOC A			MVL/Circling (1)		DME BT							
	MDA (H)	RVR	OCH	MDA (H)	VIS	NM	2	3	4	5	6	7	8
A	700 (520)	2400	512	740 (550)	1800	ALT	980	1300	1610	1930	2250	2570	2890
B	700 (520)	2400	512	740 (550)	2000	(HGT)	(794)	(1114)	(1424)	(1744)	(2064)	(2384)	(2704)
C	800 (610)	2800	610	1290 (1100)	2800								
D	890 (700)	3600	700	1290 (1100)	3600								

Observations/Remarks : (1) MVL : MAX IAS 185 kt ; interdites au Nord des RDL 084° et 264° VOR BT/Circling: MAX IAS 185 kt ; prohibited North of RDL 084° and 264° VOR BT.

FAF - DTHR	8.7 NM	70 kt	85 kt	100 kt	115 kt	130 kt	160 kt	185 kt
VSP (ft/min)		07 min 27	06 min 08	05 min 13	04 min 32	04 min 01	03 min 15	02 min 49
		372	451	531	610	690	849	982